



نظام وآليات متابعة طالب الدراسات العليا، ومُعدلات تقدمهم
دليل لرؤساء الأقسام ومسجلي الكليات

الموضوع	الصفحة
مقدمة	٣
تسجيل الدخول	٤
خطوات الخدمة	٥
أيقونات متابعة الطلبة وتقديم معدلاتهم على النظام الأكاديمي وأمثلة عليها	٦

عمادة الدراسات العليا والبحث العلمي
وكالة العمادة للدراسات العليا

إعداد
د. غيداء بنت علي صالح الزهراني

الحمد لله رب العالمين، والصلاة والسلام على أشرف الأنبياء والمرسلين، وبعد:

يحدد هذا الدليل الآليات المتبعة لمتابعة تقدم طلبة الدراسات العليا؛ بهدف توجيههم ودعمهم خلال رحلتهم الأكاديمية؛ من أجل ضمان تحقيق أقصى استفادة من هذه المرحلة بما يسهم في تحسين تجربة الطلاب بشكل عام.

ويشرح الدليل الحالي آلية استخدام هذه الخدمة لرؤساء الأقسام ومسجلي الكليات؛ أملين أن يحقق الهدف المنشود باكتمال منظومة أدلة السياسات والإجراءات المرتبطة بالدراسات العليا، كما تأمل الوكالة الاستفادة من آرائكم ومقترحاتكم في تطوير هذا العمل، حيث يمكنكم إرسالها عبر إحدى قنوات التواصل الموضحة آخر الدليل.

إجراءات الدليل

يتناول هذا الدليل وصفاً بالنص والصورة لكافة الإجراءات المرتبطة بآليات متابعة طلبة الدراسات العليا، ومعدلات تقدمهم؛ وذلك من خلال النظام الأكاديمي والذي يوفر لوحة معلومات إلكترونية تعرض معلومات عن الأداء الأكاديمي، وتقدم الطلبة، كما يتم من خلاله سحب التقارير الدورية (شهرية- فصلية- سنوية) تتضمن أداء الطلبة ومعدلات النجاح، والدرجات، ومؤشرات الأداء وغيرها.

الفئة المستهدفة من الدليل

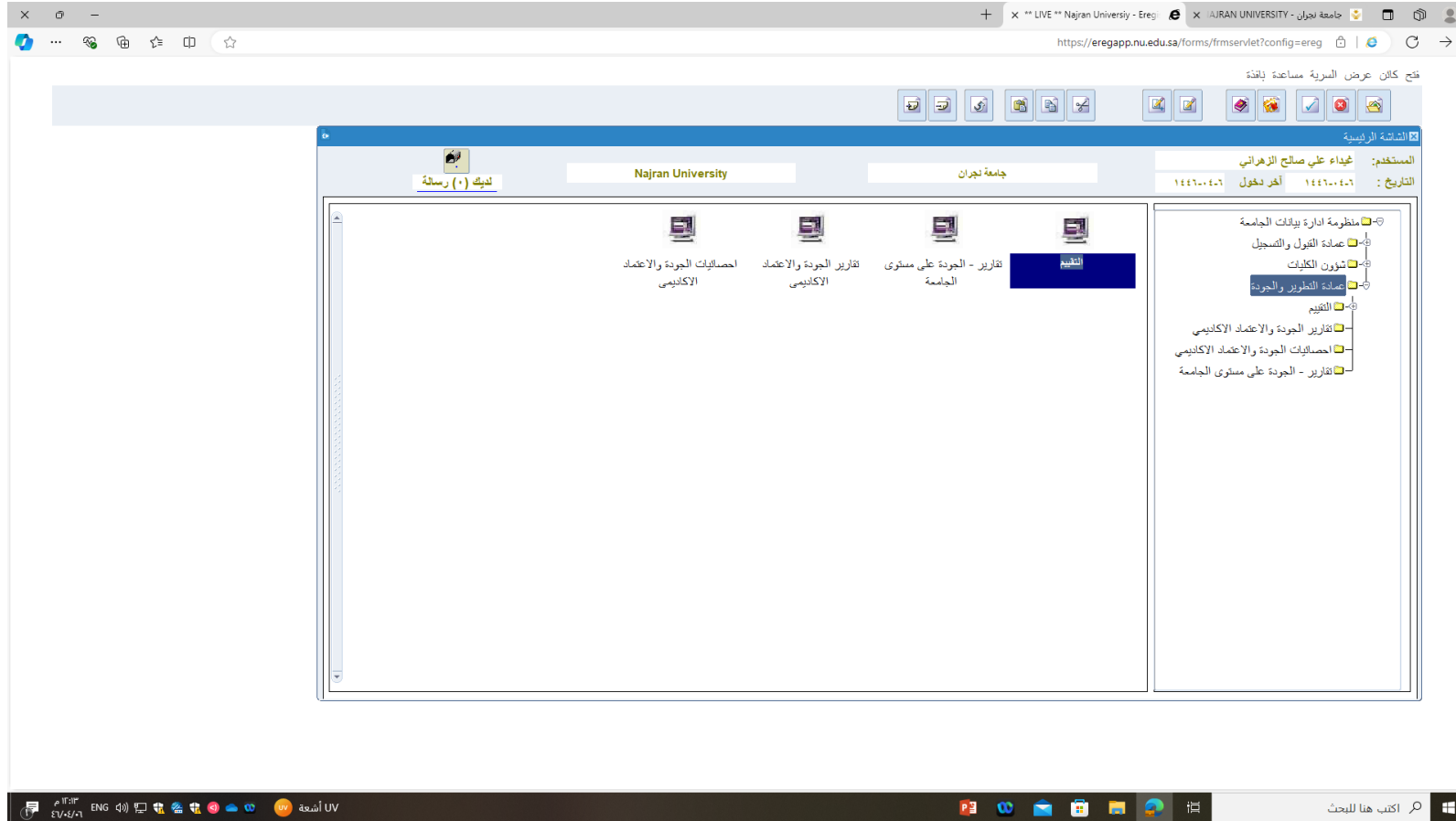
رؤساء الأقسام ومسجلو الكليات

تسجيل الدخول

يقوم من لديه صلاحية الدخول بتسجيل الدخول عبر النظام الأكاديمي E-Register والدخول باسم المستخدم وكلمة المرور الموحدة لجميع حسابات وخدمات الجامعة

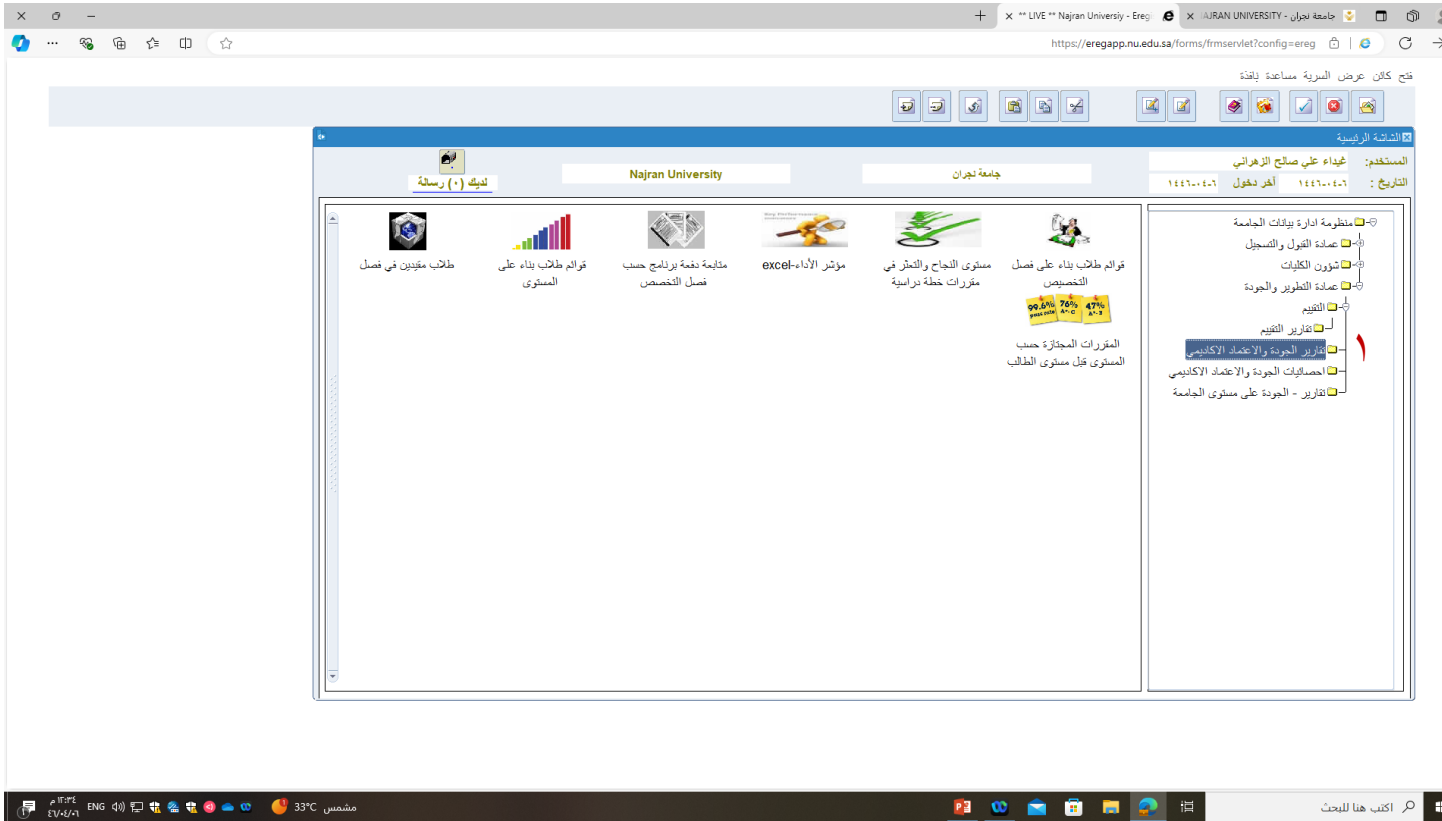
خطوات الخدمة

بعد الدخول إلى النظام تظهر الشاشة الرئيسية، ويتم اختيار أيقونة عمادة التطوير والجودة، وبعدها تظهر الشاشة أدناه والتي تضم الخدمات المرتبطة بأنظمة الجودة، حيث يختار المستخدم "تقارير الجودة والاعتماد الأكاديمي".



تتضمن شاشة تقارير الجودة والاعتماد الأكاديمي مجموعة من الخدمات حيث تتيح للمستخدم متابعة ما يأتي:

- قوائم طلاب بناءً على فصل التخصيص
- مستوى النجاح والتعزفي مقررات خطة دراسية
- مؤشرات الأداء - excel
- متابعة دفعة برنامج حسب فصل التخصص
- قوائم طلاب بناءً على المستوى
- طلاب مقيدين في فصل
- المقررات المجتازة حسب المستوى قبل مستوى الطالب



• مثال على قوائم طلاب بناءً على فصل التخصيص

Najran University

Date : 04-11-2024

Page : 18/23



جامعة نجران

التاريخ : 1446-05-02

الصفحة : 23/18

Najran University

Date : 04-11-2024

Page : 20/23



جامعة نجران

التاريخ : 1446-05-02

الصفحة : 23/20

المقر: إدارة الأعمال

القسم: إدارة عامة

المقر: مبنى (27)

الدرجة: الماجستير

نوع الدراسة: انتظام

م	رقم الطالب	اسم الطالب	التخصص	المستوى	فصل الالتحاق
189			ادارة الموارد البشرية التنفيذي	الأول	461
190			ادارة الموارد البشرية التنفيذي	الأول	461
191			ادارة الموارد البشرية التنفيذي	الأول	461
192			ادارة الموارد البشرية التنفيذي	الأول	461
193			ادارة الموارد البشرية التنفيذي	الأول	461
194			ادارة الموارد البشرية التنفيذي	الأول	461
195			ادارة الموارد البشرية التنفيذي	الأول	461
196			ادارة الموارد البشرية التنفيذي	الأول	461
197			ادارة الموارد البشرية التنفيذي	الأول	461
198			ادارة الموارد البشرية التنفيذي	الأول	461
199			ادارة الموارد البشرية التنفيذي	الأول	461
200			ادارة الموارد البشرية التنفيذي	الأول	461
201			ادارة الموارد البشرية التنفيذي	الأول	461

13

المجموع الكلي:

المقر: الكلية: التربية

القسم: رياض اطفال

المقر: مبنى (27)

الدرجة: الماجستير

نوع الدراسة: انتظام

م	رقم الطالب	اسم الطالب	التخصص	المستوى	فصل الالتحاق
205			الطفولة المبكرة المهني	الأول	461
206			الطفولة المبكرة المهني	الأول	461
207			الطفولة المبكرة المهني	الأول	461
208			الطفولة المبكرة المهني	الأول	461
209			الطفولة المبكرة المهني	الأول	461
210			الطفولة المبكرة المهني	الأول	461
211			الطفولة المبكرة المهني	الأول	461
212			الطفولة المبكرة المهني	الأول	461
213			الطفولة المبكرة المهني	الأول	461
214			الطفولة المبكرة المهني	الأول	461
215			الطفولة المبكرة المهني	الأول	461
216			الطفولة المبكرة المهني	الأول	461
217			الطفولة المبكرة المهني	الأول	461
218			الطفولة المبكرة المهني	الأول	461
219			الطفولة المبكرة المهني	الأول	461
220			الطفولة المبكرة المهني	الأول	461
221			الطفولة المبكرة المهني	الأول	461
222			الطفولة المبكرة المهني	الأول	461

18

المجموع الكلي:

• مثال على تقارير مستوى النجاح والتعثر في مقررات خطة دراسية

Najran University

Date : 2024-10-29

Page : 1/7



جامعة نجران

التاريخ : 1446-04-26

الصفحة : 7/1

مستوى النجاح والتعثر في مقررات خطة دراسية

المقر : مبنى (14)		نوع الدراسة : انتظام		الكلية : إدارة الأعمال		القسم : إدارة الأعمال	
التخصص : إدارة الأعمال التنفيذي		نوع الخطة : رئيسي		الإصدار : 1		المستوى : الأول	
المستوى	النجاح	التعثر	النجاح	التعثر	النجاح	التعثر	النجاح
الأول	0	0	0	0	0	0	0

المقر : مبنى (14)		نوع الدراسة : انتظام		الكلية : إدارة الأعمال		القسم : إدارة الأعمال	
التخصص : إدارة الأعمال التنفيذي		نوع الخطة : رئيسي		الإصدار : 1		المستوى : الثاني	
المستوى	النجاح	التعثر	النجاح	التعثر	النجاح	التعثر	النجاح
الثاني	37	2	38	2	38	2	34

المقر : مبنى (14)		نوع الدراسة : انتظام		الكلية : إدارة الأعمال		القسم : إدارة الأعمال	
التخصص : إدارة الأعمال التنفيذي		نوع الخطة : رئيسي		الإصدار : 1		المستوى : الثالث	
المستوى	النجاح	التعثر	النجاح	التعثر	النجاح	التعثر	النجاح
الثالث	0	0	0	0	0	0	0

●

9

• مثال لمتابعة دفعة برنامج حسب فصل التخصص

Najran University

Date : 2024-10-29

Page : 1/1



جامعة نجران

التاريخ : 1446-04-26

الصفحة : 1/1

متابعة دفعة برنامج حسب فصل التخصص - ادارة الموارد البشرية التنفيذي نوع الخطه 1 الاصدار 1

المستوى حسب الخطه والفصل	الفصل	رقم الطالب	اسم الطالب	مستوى الطالب بعد اغلاق الفصل	منتظم	معتذر	مؤجل	منقطع	مفصول أكاديمي	مطوي قيده	خريج	موقوف تاديبى/ مفصول مؤقت	مفصول منسحب	متوفي	مؤجل قبول	مستمع
الأول	431			الثاني	1											
الأول	431			الثاني	1											
الثاني	432			الثاني		1										
الثاني	432			الثاني	1											
	451			الثاني	1											
	451			الرابع							1					
	452			الثاني				1								

• مثال لقوائم طلاب بناءً على المستوى

Najran University

Date : 04-11-2024

Page : 18/23



جامعة نجران

التاريخ : 1446-05-02

الصفحة : 23/18

Najran University

Date : 04-11-2024

Page : 20/23



جامعة نجران

التاريخ : 1446-05-02

الصفحة : 23/20

قوائم طلاب بناءً على المستوى

المقر: إدارة الأعمال
القسم: إدارة عامة

المقر: مبنى (27)
الدرجة: الماجستير
نوع الدراسة: انتظام

م	رقم الطالب	اسم الطالب	التخصص	المستوى	فصل الالتحاق
189			ادارة الموارد البشرية التنفيذي	الأول	461
190			ادارة الموارد البشرية التنفيذي	الأول	461
191			ادارة الموارد البشرية التنفيذي	الأول	461
192			ادارة الموارد البشرية التنفيذي	الأول	461
193			ادارة الموارد البشرية التنفيذي	الأول	461
194			ادارة الموارد البشرية التنفيذي	الأول	461
195			ادارة الموارد البشرية التنفيذي	الأول	461
196			ادارة الموارد البشرية التنفيذي	الأول	461
197			ادارة الموارد البشرية التنفيذي	الأول	461
198			ادارة الموارد البشرية التنفيذي	الأول	461
199			ادارة الموارد البشرية التنفيذي	الأول	461
200			ادارة الموارد البشرية التنفيذي	الأول	461
201			ادارة الموارد البشرية التنفيذي	الأول	461

المجموع الكلي: 13

قوائم طلاب بناءً على المستوى

الكلية: التربية
القسم: رياض اطفال

المقر: مبنى (27)
الدرجة: الماجستير
نوع الدراسة: انتظام

م	رقم الطالب	اسم الطالب	التخصص	المستوى	فصل الالتحاق
205			الطفولة المبكرة المهني	الأول	461
206			الطفولة المبكرة المهني	الأول	461
207			الطفولة المبكرة المهني	الأول	461
208			الطفولة المبكرة المهني	الأول	461
209			الطفولة المبكرة المهني	الأول	461
210			الطفولة المبكرة المهني	الأول	461
211			الطفولة المبكرة المهني	الأول	461
212			الطفولة المبكرة المهني	الأول	461
213			الطفولة المبكرة المهني	الأول	461
214			الطفولة المبكرة المهني	الأول	461
215			الطفولة المبكرة المهني	الأول	461
216			الطفولة المبكرة المهني	الأول	461
217			الطفولة المبكرة المهني	الأول	461
218			الطفولة المبكرة المهني	الأول	461
219			الطفولة المبكرة المهني	الأول	461
220			الطفولة المبكرة المهني	الأول	461
221			الطفولة المبكرة المهني	الأول	461
222			الطفولة المبكرة المهني	الأول	461

المجموع الكلي: 18

• مثال لطلاب مقيدین في فصل دراسي

Najran University

Date : 04-11-2024

Page : 7/39



جامعة نجران

التاريخ : 1446-05-02

الصفحة : 39/7

الطلبة المقيدون من فصل التحاق 461 الى فصل التحاق 461 للفصل 461

القسم: المحاسبة
التخصص: المحاسبة - مهني
الجنس: ذكر

المقر: مبنى (14)
الدرجة: الماجستير
الكلية: إدارة الأعمال

م	رقم الطالب	اسم الطالب	السجل المدني	الجنسية	ملاحظات
19	7			سعودي	

Najran University

Date : 04-11-2024

Page : 1/39



جامعة نجران

التاريخ : 1446-05-02

الصفحة : 39/1

الطلبة المقيدون من فصل التحاق 461 الى فصل التحاق 461 للفصل 461

القسم: تربية خاصة - مسار صعوبات تعلم
التخصص: التربية الخاصة المهني
الجنس: ذكر

المقر: مبنى (24)
الدرجة: الماجستير
الكلية: التربية

م	رقم الطالب	اسم الطالب	السجل المدني	الجنسية	ملاحظات
1				سعودي	
2				سعودي	

• مثال للمقررات المجتازة حسب المستوى قبل مستوى الطالب

Najran University

Date : 04-11-2024

Page : 6 / 110



جامعة نجران

التاريخ : 1446-05-02

الصفحة : 110 / 6

المقررات المجتازة حسب المستوى

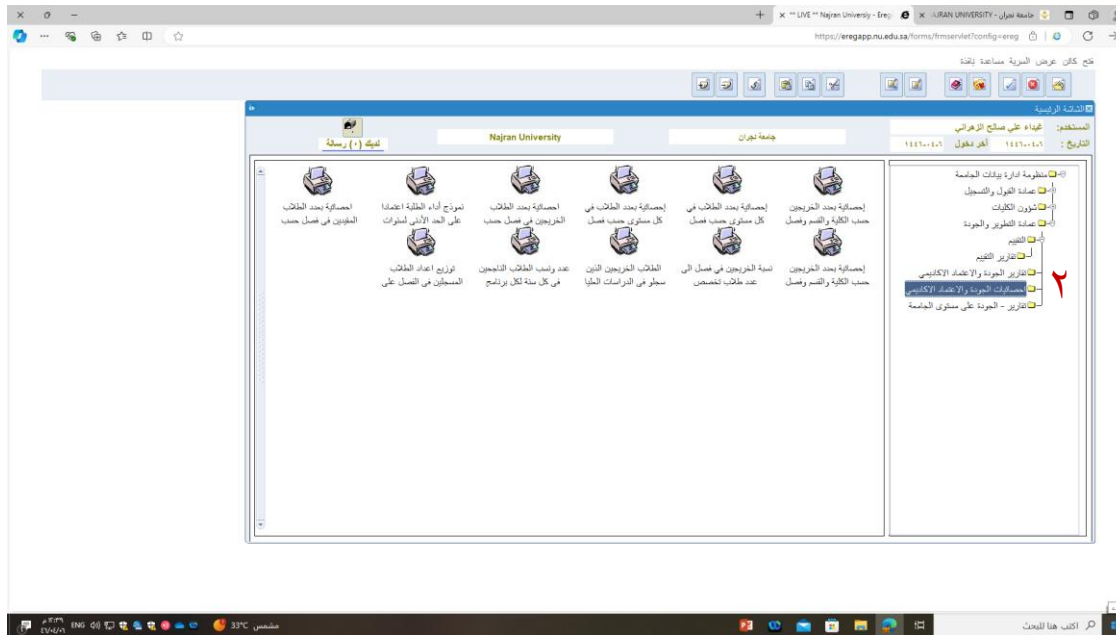
التخصص : المحاسبة - مهني
نوع الدراسة : انتظام
من فصل الالتحاق : 451
إلى فصل الالتحاق : 461

المقر : مبنى (14)
الدرجة : الماجستير
الكلية : إدارة الأعمال
القسم : المحاسبة

م	رقم الطالب	اسم الطالب	الحالة	الهاتف	الساعات المتبقية	المقررات المتبقية	مستوى الطالب	المقر	فصل إجتياز المقرر	العلامة	التقدير
1	6		منتظم	009665327720	18	10	الثالث	دار-3	452	93	ا
								حسب-3	451	95	ا+
								حسب-3	451	96	ا+
								حسب-3	451	90	ا
								نظم-3	451	95	ا+
								حسب-3	452	90	ا
								فقه-3	452	91	ا
								حسب-3	452	91	ا
2	9		مفصول اكاديميا	009665319459	24	12	الأول				
3	5		منسحب	009665655521	42	18	الأول				
4	9		منتظم	009665506073	18	10	الثالث	دار-3	452	90	ا
								حسب-3	451	98	ا+
								حسب-3	451	97	ا+
								حسب-3	451	93	ا
								نظم-3	451	96	ا+
								حسب-3	452	85	ا+
								فقه-3	452	81	ب
								حسب-3	452	91	ا
5	3		منتظم	009665333717	21	11	الأول				
6	7		منتظم	009665095381	18	10	الثالث	دار-3	452	87	ب+
								حسب-3	451	93	ا
								حسب-3	451	90	ا
								حسب-3	451	83	ب
								نظم-3	451	86	ب+

كما تتيح خدمة "إحصائيات الجودة والاعتماد الأكاديمي" متابعة الطلاب في النواحي التالية كما هو موضح في الشاشة:

- إحصائية بعدد الخريجين حسب الكلية والقسم وفصل الالتحاق
- إحصائية بعدد الطلاب في كل مستوى حسب فصل الالتحاق
- إحصائية بعدد الطلاب في كل مستوى حسب فصل التخصيص
- إحصائية بعدد الطلاب الخريجين في فصل حسب الجنس
- نموذج أداء الطلبة اعتمادًا على الحد الأدنى لسنوات النجاح
- إحصائية بعدد الطلاب المقيدون في فصل حسب الجنس
- إحصائية بعدد الخريجين حسب الكلية والقسم وفصل التخصيص
- نسبة الخريجين في فصل إلى عدد طلاب تخصص
- الطلاب الخريجون الذين سجلوا في الدراسات العليا خلال ٦ أشهر
- عدد ونسب الطلاب الناجحين في كل سنة لكل برنامج
- توزيع أعداد الطلاب المسجلين في الفصل على المراحل الجامعية



• مثال لإحصائية بعدد الخريجين لفصل الالتحاق

Najran University

Date : 29-10-2024

Page : 2/2



جامعة نجران

1446-04-26

الصفحة : 2/2

إحصائية بعدد الخريجين لفصل الالتحاق - 282

نوع الدراسة : النظام

المقر : مبنى (27)
الدرجة : الماجستير

الكلية	الرمز	التخصص	فصل التخرج	عدد الخريجين	عدد المقبولين	غير مقبلين	إجمالي عدد الطلاب
التربية	420202	التربية الخاصة - مسار صعوبات التعلم	442	1			1
	420202	التربية الخاصة - مسار صعوبات التعلم	443	3			3
	420202	التربية الخاصة - مسار صعوبات التعلم	451	3			3
	420202	التربية الخاصة - مسار صعوبات التعلم	452	7			7
	4202033	التربية الخاصة - مسار الاضطرابات السلوكية والتوحد	443	8			8
	420302	رياض أطفال	441	1			1
	420302	رياض أطفال	442	2			2
	420302	رياض أطفال	443	1			1
	420302	رياض أطفال	451	1			1
	420302	رياض أطفال	452	4			4
	420304	الطفولة المبكرة المهني	443	15			15
	420601	المناهج وطرق التدريس	442	2			2
	420601	المناهج وطرق التدريس	443	7			7
	420601	المناهج وطرق التدريس	451	4			4
	420601	المناهج وطرق التدريس	452	3			3
	420602	تقنيات التعليم المهني	443	11			11
	420602	تقنيات التعليم المهني	451	1			1
	420702	القراءة التربوية المهني	443	22			22
	420702	القراءة التربوية المهني	451	2			2
		المجموع :		98			98
المجموع الكلي				445			445

Najran University

Date : 29-10-2024

Page : 1/2



جامعة نجران

1446-04-26

الصفحة : 2/1

إحصائية بعدد الخريجين لفصل الالتحاق - 282

نوع الدراسة : النظام

المقر : مبنى (14)
الدرجة : الماجستير

الكلية	الرمز	التخصص	فصل التخرج	عدد الخريجين	عدد المقبولين	غير مقبلين	إجمالي عدد الطلاب
التربية	4202033	التربية الخاصة - مسار الاضطرابات السلوكية والتوحد	443	1			1
		المجموع :		1			1

نوع الدراسة : النظام

المقر : مبنى (24)
الدرجة : الماجستير

الكلية	الرمز	التخصص	فصل التخرج	عدد الخريجين	عدد المقبولين	غير مقبلين	إجمالي عدد الطلاب
التربية	420202	التربية الخاصة - مسار صعوبات التعلم	432	1			1
	420202	التربية الخاصة - مسار صعوبات التعلم	452	3			3
	4202031	التربية الخاصة - مسار صعوبات تعلم	432	4			4
	4202033	التربية الخاصة - مسار الاضطرابات السلوكية والتوحد	432	17			17
	4202033	التربية الخاصة - مسار الاضطرابات السلوكية والتوحد	451	1			1
	4202033	التربية الخاصة - مسار الاضطرابات السلوكية والتوحد	452	1			1
	420601	المناهج وطرق التدريس	432	1			1
	420601	المناهج وطرق التدريس	442	3			3
	420601	المناهج وطرق التدريس	443	5			5
	420601	المناهج وطرق التدريس	452	7			7
	420602	تقنيات التعليم المهني	431	17			17
	420602	تقنيات التعليم المهني	432	17			17
	420602	تقنيات التعليم المهني	443	7			7
	420702	القراءة التربوية المهني	431	25			25
	420702	القراءة التربوية المهني	432	26			26
	420702	القراءة التربوية المهني	443	6			6
		المجموع :		141			141

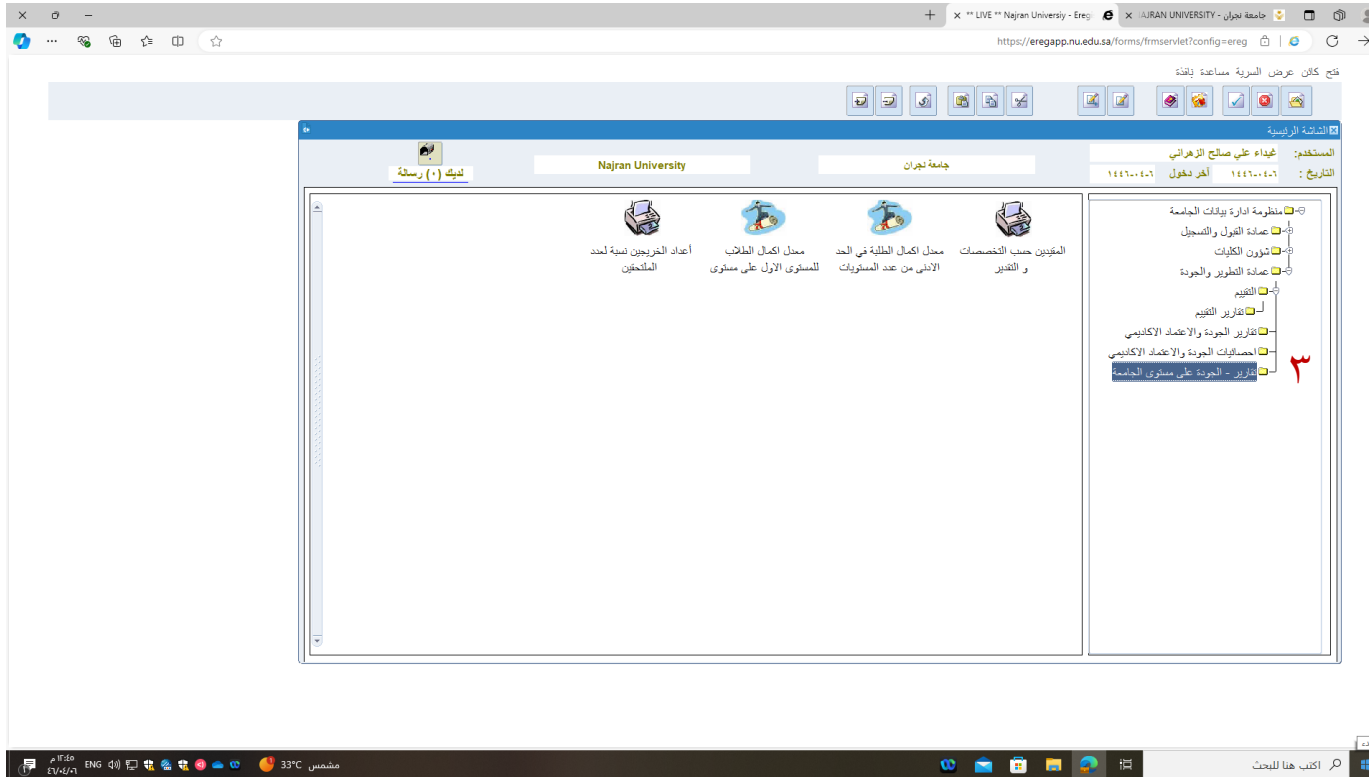
نوع الدراسة : النظام

المقر : مبنى (26)
الدرجة : الماجستير

الكلية	الرمز	التخصص	فصل التخرج	عدد الخريجين	عدد المقبولين	غير مقبلين	إجمالي عدد الطلاب
التربية	420202	التربية الخاصة - مسار صعوبات التعلم	432	2			2
	4202031	التربية الخاصة - مسار صعوبات تعلم	432	2			2
	4202033	التربية الخاصة - مسار الاضطرابات السلوكية والتوحد	432	15			15
	420302	رياض أطفال	432	1			1
	420302	رياض أطفال	441	1			1
	420304	الطفولة المبكرة المهني	432	19			19
	420601	المناهج وطرق التدريس	432	4			4
	420602	تقنيات التعليم المهني	431	38			38
	420602	تقنيات التعليم المهني	432	40			40
	420702	القراءة التربوية المهني	431	36			36
	420702	القراءة التربوية المهني	432	47			47
		المجموع :		205			205

كما تتيح خدمة "تقارير الجودة على مستوى الجامعة" متابعة الطلاب في النواحي التالية كما هو موضح في الشاشة:

- المقيدون حسب التخصصات والتقدير
- معدل إكمال الطلبة في الحد الأدنى من عدد المستويات
- معدل إكمال الطلبة للمستوى الأول على مستوى الجامعة
- أعداد الخريجين نسبة لعدد الملتحقين



• مثال لمتابعة المقيدين حسب التخصصات والتقدير

Najran University

Date : 04-11-2024

Page : 1/14



جامعة نجران

التاريخ : 1446-05-02

الصفحة : 14/1

المقيدين حسب التخصصات والتقدير - الفصل الأول 47/46

الدرجة : الماجستير

المقر : مبنى (14)

نوع الدراسة : انتظام

الكلية : إدارة الأعمال

رمز التخصص	التخصص	التقدير					المجموع / المقيدين
		مستجد	ممتاز	جيد جداً	جيد	راسب	
030502	المحاسبة - مهني	8	5	5	2		20
030503	المحاسبة - مهني	1					1
030703	إدارة الأعمال التنفيذي	14	19	15	6		54
030704	إدارة الأعمال التنفيذي	1					1
030802	إدارة الموارد البشرية التنفيذي	17		3	2		22
031002	الأنظمة - مهني	17	21	14	1	1	54
031003	الأنظمة - مهني	4					4
	المجموع	62	45	37	11	1	156

• مثال لمتابعة معدل إكمال الطلبة للمستوى الأول على مستوى الجامعة

Najran University



جامعة نجران

Date : 04-11-2024

التاريخ : 1446-05-02

Page : 1/1

الصفحة : 1/1

معدل اكمال الطلبة في الحد الادنى من عدد المستويات للخطوة على مستوى الجامعة

المجموع			طالبات			طلاب		
نسبة	عدد	عدد	نسبة	عدد	عدد	نسبة	عدد	عدد
الخريجين	الملتحقين	الملتحقين	الخريجين	الملتحقين	الملتحقين	الخريجين	الملتحقين	الملتحقين
الى عدد	من المستوى	في الفصل	الى عدد	من المستوى	في الفصل	الى عدد	من المستوى	في الفصل
الملتحقين			الملتحقين			الملتحقين		
0.59%	409	696	0.59%	198	338	0.59%	211	358

• مثال لمتابعة معدل إكمال الطلبة للمستوى الأول على مستوى الجامعة

Najran University

Date : 04-11-2024

Page : 2 / 2



جامعة نجران

التاريخ : 1446-05-02

الصفحة : 2 / 2

معدل اكمال الطلاب للمستوى الاول على مستوى الجامعة

المجموع	طلقات			طلاب			التخصص	الفصل الدراسي
	نسبة التاجحين من المتاجحين	عدد التاجحين في المستوى الاول	عدد المتاجحين	نسبة التاجحين من المتاجحين	عدد التاجحين في المستوى الاول	عدد المتاجحين		
88.9%	16	18	91.7%	11	12	83.3%	5	6
90.0%	9	10	0.0%	0	0	90.0%	9	10
71.4%	10	14	66.7%	6	9	80.0%	4	5
92.9%	13	14	100.0%	10	10	75.0%	3	4
80.0%	4	5	80.0%	4	5	0.0%	0	0
72.7%	16	22	72.7%	8	11	72.7%	8	11
0.0%	0	11	0.0%	0	11	0.0%	0	0
100.0%	5	5	100.0%	5	5	0.0%	0	0
3.7%	1	27	0.0%	0	20	14.3%	1	7
0.0%	0	3	0.0%	0	3	0.0%	0	0

Najran University

Date : 04-11-2024

Page : 1 / 2



جامعة نجران

التاريخ : 1446-05-02

الصفحة : 2 / 1

معدل اكمال الطلاب للمستوى الاول على مستوى الجامعة

المجموع	طلقات			طلاب			التخصص	الفصل الدراسي
	نسبة التاجحين من المتاجحين	عدد التاجحين في المستوى الاول	عدد المتاجحين	نسبة التاجحين من المتاجحين	عدد التاجحين في المستوى الاول	عدد المتاجحين		
89.5%	68	76	96.9%	31	32	84.1%	37	44
97.8%	90	92	97.6%	41	42	98.0%	49	50
82.4%	42	51	0.0%	0	0	82.4%	42	51
77.3%	34	44	0.0%	0	0	77.3%	34	44
94.7%	18	19	100.0%	14	14	80.0%	4	5
92.9%	39	42	94.7%	18	19	91.3%	21	23
0.0%	0	26	0.0%	0	26	0.0%	0	0
87.1%	74	85	90.2%	46	51	82.4%	28	34
81.3%	26	32	78.9%	15	19	84.6%	11	13
96.9%	62	64	95.5%	42	44	100.0%	20	20
94.7%	18	19	94.7%	18	19	0.0%	0	0
94.7%	18	19	0.0%	0	0	94.7%	18	19
87.5%	7	8	100.0%	7	7	0.0%	0	1
100.0%	20	20	0.0%	0	0	100.0%	20	20
94.1%	16	17	80.0%	4	5	100.0%	12	12
0.0%	0	9	0.0%	0	9	0.0%	0	0
93.8%	15	16	93.8%	15	16	0.0%	0	0
78.9%	45	57	80.0%	28	35	77.3%	17	22
0.0%	0	1	0.0%	0	1	0.0%	0	0
74.5%	41	55	78.6%	11	14	73.2%	30	41
87.0%	80	92	81.6%	31	38	90.7%	49	54
82.2%	37	45	33.3%	1	3	85.7%	36	42
72.2%	13	18	66.7%	4	6	75.0%	9	12
5.9%	2	34	0.0%	0	14	10.0%	2	20
72.7%	8	11	100.0%	1	1	70.0%	7	10
80.0%	12	15	83.3%	5	6	77.8%	7	9
16.7%	1	6	0.0%	0	0	16.7%	1	6
100.0%	6	6	100.0%	2	2	100.0%	4	4
91.7%	11	12	88.9%	8	9	100.0%	3	3
0.0%	0	32	0.0%	0	15	0.0%	0	17
0.0%	0	6	0.0%	0	2	0.0%	0	4
0.0%	0	12	0.0%	0	12	0.0%	0	0
96.9%	31	32	96.2%	25	26	100.0%	6	6
72.7%	8	11	80.0%	4	5	66.7%	4	6

• مثال لمتابعة أعداد الخريجين نسبة لعدد الملتحقين

Najran University

Date : 04-11-2024

Page : 1/1



جامعة نجران

التاريخ : 1446-05-02

الصفحة : 1/1

أعداد الخريجين نسبة لعدد الملتحقين

فصل التخرج : 432

فصل التخصص : 421

الكلية	عدد الخريجين		العدد عند الالتحاق	
	ذكور	إناث	ذكور	إناث
خدمة المجتمع والتعليم المستمر	0	0	20	0
إدارة الأعمال	137	69	189	74
العلوم و الآداب ماجستير	0	0	0	25
التربية	85	138	95	192
الشريعة وأصول الدين	16	0	52	12
اللغات والترجمة	15	22	22	35

تأمل عمادة الدراسات العليا والبحث العلمي ممثلة في وكالة العمادة للدراسات العليا أن يسهم هذا العمل في الرقي بمستوى الإجراءات المرتبطة بالدراسات العليا، ويسعدها استقبال آرائكم ومقترحاتكم لتطويره عبر قنوات التواصل التالية:

0175428863 

dpgs-2030@nu.edu.sa 