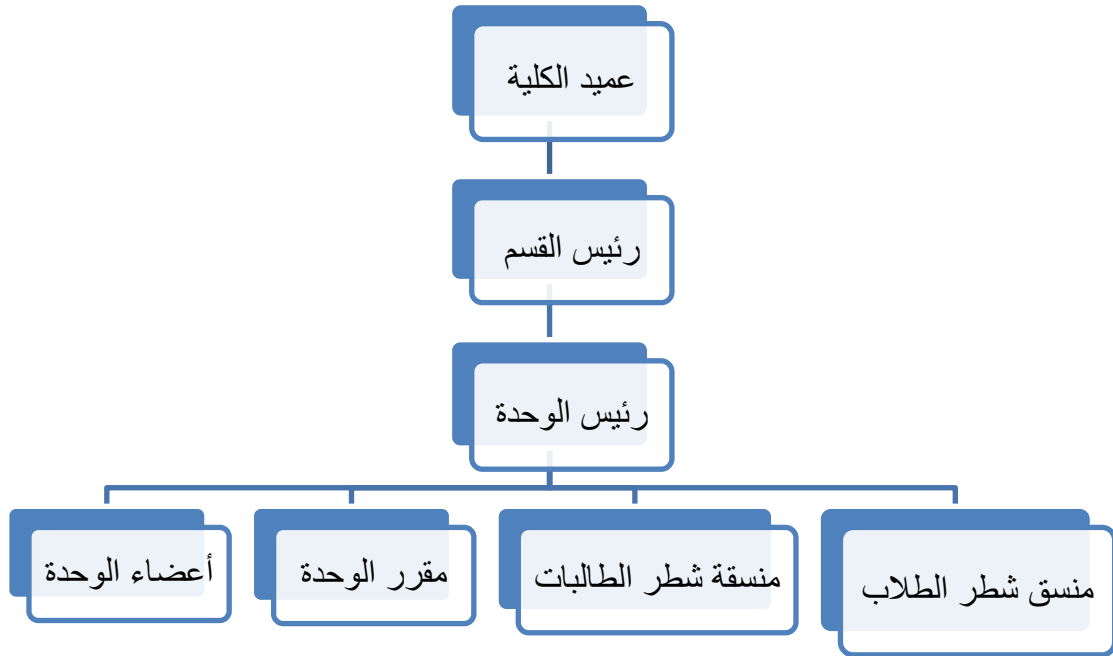


الهيكل التنظيمي لوحدة الاستشارات النفسية والتربوية



توزيع المهام للهيكـل التنظيمي:

١- عميد الكلية:

وحدة الاستشارات النفسية و التربوية تتبع كلية التربية إذا فسوف تصبح تبعيتها الادارية لعميد الكلية ، و لعميد الكلية دور إصدار القرارات التي تُفعل و تخدم العمل داخل الوحدة ووفقاً للائحة الكلية.

٢- رئيس القسم:

وحدة الاستشارات النفسية والتربوية تخضع تحت إشراف مباشر من قسم التربية و علم النفس، لذا فـرئيس القسم هو مشرفاً على الوحدة و يصدر القرارات التي تنظم العمل و الاعضاء داخل الوحدة.

٣- رئيس الوحدة

١-وضع خطة عمل بالوحدة لشطر البنين و البنات.

٢-متابعة تنفيذ خطة العمل بالوحدة.

٣- متابعة الاعضاء في تنفيذ اهداف الوحدة.

٤- تقييم اداء الوحدة.

٥-وضع الخطط التطويرية للعمل داخل الوحدة.

٤- منسق شطر الطلاب

١-تحقيق التواصل الفعال بين أعضاء الوحدة و رئيس الوحدة و رئيس القسم المشرف على الوحدة.

٢-المساهمة في وضع خطة العمل داخل الوحدة.

٣-مساعدة رئيس الوحدة في تنفيذ خطة عمل الوحدة.

٤- معاونة رئيس الوحدة في متابعة تنفيذ اهداف الوحدة.

٥-مساعدة رئيس الوحدة في متابعة عمل الاعضاء داخل الوحدة.

٥- منسقة شطر الطالبات

- ١-تحقيق التواصل الفعال بين أعضاء الوحدة و رئيس الوحدة و رئيس القسم المشرف على الوحدة.
- ٢-المساهمة في وضع خطة العمل داخل الوحدة.
- ٣-مساعدة رئيس الوحدة في تنفيذ خطة عمل الوحدة.
- ٤- معاونة رئيس الوحدة في متابعة تنفيذ اهداف الوحدة.
- ٥-مساعدة رئيس الوحدة في متابعة عمل الاعضاء داخل الوحدة.

٦- مقرر الوحدة

- ١-إعداد محاضر الاجتماعات.
- ٢-كتابة تقارير العمل داخل الوحدة.
- ٣-مسئول عن ملفات الوحدة.
- ٤-تنظيم ساعات عمل الاعضاء داخل الوحدة.
- ٥-مسؤل عن مقر الوحدة.

٧- أعضاء الوحدة

- ١- تقديم المشورة المتخصصة والمساعدة الاجتماعية والنفسية لأصحاب المشكلات من طلبة كلية التربية بالجامعة من خلال جلسات الإرشاد والتوجيه الفردي أو الجماعي.
- ٢-تقديم خدمات الإرشاد الوقائي وذلك بالكشف عن الصعوبات التي تواجه الطلاب والتصدي لها والحرص على عدم حدوثها.

٣- تعزيز التحصيل الأكاديمي، ودفع قدرات طلاب كلية التربية ، وتذليل العقبات أثناء تحصيلهم العلمي.

٤- رعاية الطلاب ذوي التحصيل الدراسي المتدني والمتعثر والاهتمام بهم ومتابعتهم حتى يرتقوا بمستواهم الدراسي.

٥- الاهتمام بالطلاب المتفوقين والموهوبين وتقديم ما من شأنه تعزيز قدراتهم ودعم إبداعاتهم وذلك باستخدام المنهج النفسي النمائي في الإرشاد النفسي بالتعاون مع إدارة الأنشطة الطلابية بعمادة شؤون الطلاب.

٦- دراسة الظواهر السلوكية والمشكلات السلبية التي قد تظهر في حياة بعض الطلاب والعمل على إيجاد الحلول المناسبة لها.

٧- إعداد برامج متخصصة وإجراء دراسات في مجال الإرشاد الطلابي بالتعاون مع أساتذة كلية التربية المتخصصين في مجال علم النفس الإكلينيكي والإرشادي والصحة النفسية.

٨- تقديم التوجيه والإرشاد لطلاب جامعة نجران الذين تقتضي مشكلاتهم عرضها على لجنة التأديب بعمادة شؤون الطلاب.

٩- مساعدة الطلاب على التعرف واستكشاف المشكلات النفسية والاجتماعية التي تواجههم والتي تؤدي بدورها لتعطيل دور هذه الفئة المهمة من المجتمع والتي بصلاحتها يصلح المجتمع..

١٠- الاستفادة من الكفاءات والخبرات العلمية المتخصصة في مجال علم النفس وخدمة المجتمع والمتوفرة في قسم التربية وعلم النفس من أعضاء هيئة التدريس المتخصصين في مجال علم النفس الإكلينيكي والإرشاد النفسي.

١٠- تدريب معاوني هيئة التدريس من المعيددين في تخصصات علم النفس في مجالات الإرشاد النفسي للطلاب في ضوء سيادة ثقافة معايير الجودة والاعتماد.

١١- العمل على عقد دورات تدريبية بالوحدة للطلاب في تنمية المهارات وحل المشكلات .