

المجلس الاستشاري الطلابي بكلية الهندسة

تعلم كلية الهندسة ممثلة في لجنة الإرشاد وشؤون الطلاب
عن بدء التقديم على عضوية المجلس الاستشاري الطلابي بالكلية للعام الدراسي 1446هـ

29/01/2025

بداية التقديم

03/02/2025

نهاية التقديم

06/02/2025

إعلان المرشحين على منصب الرئيس ونائبة الرئيس للمجلس

10/02/2025

إعلان المرشحين على عضوية لجان المجلس

شروط الترشح للمجلس الاستشاري الطلابي بكلية الهندسة

الرؤية:

التطلع لأفضل الخدمات الطلابية من خلال مشاركة طلاب و طالبات الكلية في ايجاد أفضل الحلول لمشاكلهم الدراسية، والمساهمة في خلق بيئة أكاديمية متميزة تجعل من كلية الهندسة بجميع أقسامها نموذجاً رائداً لدعم الطلاب و الطالبات في شتى المجالات والمهارات الأكاديمية والاجتماعية.

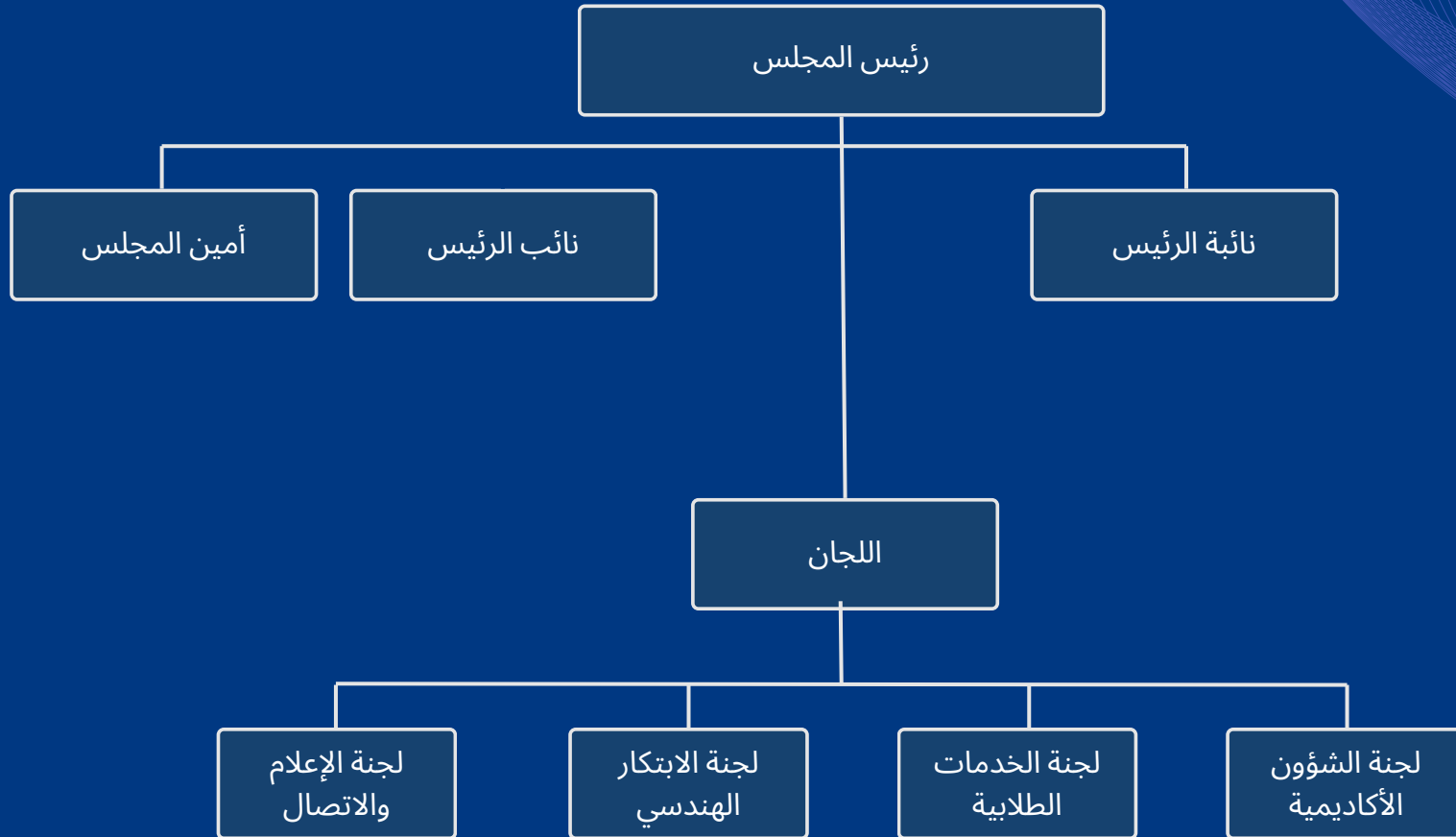
أهداف المجلس الاستشاري الطلابي:

1. تفعيل التواصل بين الكلية و الطالب بما يعين على تحسين سير العملية الأكاديمية والتربوية والخدمية بالكلية.
2. تطوير مهارات الطالب القيادية والتنظيمية.
3. تعزيز الولاء والانتماء للجامعة.
4. تنظيم الفعاليات والأنشطة التي تعزز من تجربة الطالب في الكلية.
5. التعاون لجعل كلية الهندسة وجامعة نجران المكان الأمثل لتلقي المعارف والبيئة الخصبة للارتقاء بالمثل العليا والأخلاق الفاضلة وتعزيز التآلف بين جميع أفراد ومنسوبي الكلية.
6. إيضاح الصورة للطالب بشأن بعض الإجراءات والضوابط التي قد يفوتهم إدراك مغزاها.

العضوية وشروطها:

- يحق لجميع طلبة الكلية ممن لم تصدر بشأنهم عقوبات تأديبية الترشح لعضوية المجلس الاستشاري الطلابي وفق الشروط الآتية:
1. أن يكون الطالب منتظماً في الدراسة بالجامعة.
 2. ألا يقل عدد الفصول الدراسية المتبقية للطالب عن فصلين دراسيين.
 3. ألا يقل المعدل التراكمي للطالب عن (3) من أصل (5).

الهيكل التنظيمي للمجلس الاستشاري الطلابي بكلية الهندسة



رابط الترشح لعضوية المجلس الاستشاري الطلابي بكلية الهندسة 1446هـ



الترشح لعضوية المجلس (قسم الطلاب)



الترشح لعضوية المجلس (قسم الطالبات)

يقوم الرئيس ونائبه بتكوين الأعضاء واللجان، بالتنسيق مع لجنة الإرشاد وشؤون الطلاب، مع الالتزام بالهيكل التنظيمي للمجلس و ضوابط شروط العضوية.