

اختبار نهاية البرنامج لبرامج كلية التربية  
الفصل الدراسي الأول ٢٠٢١/٢٠٢٢ م

اعداد لجنة قياس الأداء

اشراف

أ.د محمد بن عبد الله الحازمي

## قائمة المحتويات

م	الموضوع	الصفحات
١.	أهداف اختبار نهاية البرنامج	٣
٢.	الآلية العمل على اختبار نهاية البرنامج	٣
٣.	فريق اعداد وتنفيذ اختبار نهاية البرنامج	٥ - ٤
٤.	الخطة التشغيلية لاختبار نهاية البرنامج	٦
٥.	جدول مصفوفة مخرجات تعلم البرنامج والاوزان النسبية	٨ - ٧
٦.	تقرير اختبار نهاية البرنامج وفق جدول مصفوفة مخرجات التعلم	١٠ - ٩
٧.	الملخص " ملخص تقرير نهاية البرنامج لبرامج كلية التربية "	١١
٨.	تقرير اختبار نهاية البرنامج - برنامج رياض الأطفال	١٤-١٢
٩.	تقرير اختبار نهاية البرنامج - برنامج علم النفس	١٨-١٥
١٠.	مؤشرات أداء اختبار نهاية البرنامج	١٩
١١.	التوصيات	١٩
١٢.	الملاحق	
١.	قرار تشكيل لجنة قياس الأداء - كلية التربية	
٢.	محضر اجتماع لجنة قياس الأداء	
٣.	قرار تشكيل لجنة اختبار نهاية البرنامج - رياض الأطفال	
٤.	قرار تشكيل لجنة اختبار نهاية البرنامج - علم النفس	
٥.	الصورة النهائية لاختبار نهاية البرنامج - رياض الأطفال	
٦.	الصورة النهائية لاختبار نهاية البرنامج - علم النفس	
٧.	برمجة الاختبارات الكترونياً - روابط الاختبارات	
٨.	دليل اختبار نهاية البرنامج - كلية التربية	
٩.	اعلان التوعية باختبار نهاية البرنامج	
١٠.	اعلان موعد تطبيق اختبار نهاية البرنامج	
١١.	قائمة بأسماء طلاب التدريب الميداني - برنامج علم النفس	
١٢.	قائمة بأسماء طالبات التدريب الميداني - برنامج علم النفس	
١٣.	قائمة بأسماء طالبات التدريب الميداني - برنامج رياض الاطفال	

### أولاً : أهداف اختبار نهاية البرنامج لبرامج كلية التربية

تحدد أهداف اختبار نهاية البرنامج لبرامج كلية التربية في مجموعة من النقاط منها:

- قياس مخرجات تعلم البرامج الأكاديمية في كلية التربية.
- تحديد نقاط القوة والضعف في ضوء نتائج اختبار نهاية البرنامج.
- إعداد خطط التحسين للبرامج في ضوء نتائج اختبار نهاية البرنامج.
- تهيئة طلاب وطالبات السنة النهائية لدخول اختبارات كفايات المعلمين.

### ثانياً : آلية العمل على اختبار نهاية البرنامج

تم العمل على اعداد وتنفيذ اختبار نهاية البرنامج وفقا لمنهجية علمية حيث تم إتباع الإجراءات التالية:

- تشكيل فريق لجنة قياس الأداء في الكلية .
- اجتماع لجنة قياس الأداء لمناقشة إعداد وتنفيذ اختبار نهاية البرنامج .
- اعداد الخطة التشغيلية الخاصة بإعداد وتنفيذ اختبار نهاية البرنامج .
- تشكيل اللجان الفرعية على مستوى البرامج الأكاديمية .
- اعداد دليل اختبار نهاية البرنامج لبرامج كلية التربية .
- اعداد جدول مصفوفة مخرجات تعلم البرنامج والاوزان النسبية .
- اعداد تقرير حول اختبار نهاية البرنامج وفق جدول المواصفات .
- اعداد الصورة النهائية من اختبار نهاية البرنامج.
- برمجة الاختبار الكترونيا .
- حصر أسماء طلاب المستوى الثامن " التدريب الميداني " في البرامج الاكاديمية
- التوعية باختبار نهاية البرنامج .
- تطبيق اختبار نهاية البرنامج.
- تحليل النتائج وكتابة الملخص العام و التقارير الخاصة بكل برنامج .
- اعتماد تقرير نهاية البرنامج من مجلس القسم واتخاذ إجراءات التحسين اللازمة .
- اعلام الطلاب بنتائجهم بعد اعتمادها من الأقسام العلمية .
- ارسال نسخة من النتائج لمنسقي الجودة لعمل المقارنات المرجعية الداخلية والخارجية.
- ارسال نسخة من التقرير الى وكالة الجامعة للشؤون التعليمية - وحدة الاختبارات المهنية واختبارات نهاية البرنامج.

## ثالثا : فريق اعداد وتنفيذ اختبار نهاية البرنامج

المهام ( الإجراءات )	الجهة أو الفريق
<ul style="list-style-type: none"> <li>• الاشراف على الخطة التشغيلية لإعداد وتنفيذ اختبار نهاية البرنامج على مستوى الكلية.</li> <li>• مراجعة التقارير الخاصة باختبار نهاية البرنامج على مستوى الكلية.</li> </ul>	<p>أ.د محمد بن عبد الله الحازمي عميد الكلية – المشرف العام</p>
<ul style="list-style-type: none"> <li>• إدارة اجتماعات لجنة قياس الأداء.</li> <li>• اعداد الخطة التشغيلية لاختبار نهاية البرنامج .</li> <li>• الاشراف على الخطة التشغيلية لإعداد وتنفيذ اختبار نهاية البرنامج</li> <li>• مراجعة التقارير الخاصة باختبار نهاية البرنامج واعتمادها .</li> <li>• اعداد الخطابات الخاصة باختبار نهاية البرنامج .</li> <li>• تحليل نتائج اختبار نهاية البرنامج .</li> <li>• اعداد التقرير النهائي الخاصة باختبار نهاية البرنامج وملحقاته .</li> <li>• رصد مؤشرات الأداء الخاصة باختبار نهاية البرنامج .</li> <li>• ارسال نسخة من النتائج لمنسقى الجودة لعمل المقارنات المرجعية الداخلية والخارجية.</li> </ul>	<p>د. علي حمد ال بالحارث د. محمد موسى الصلاحيات د. خليل يوسف أحمد</p>
<ul style="list-style-type: none"> <li>• تشكيل اللجان الفرعية على مستوى البرنامج .</li> <li>• متابعة إجراءات اعداد وتنفيذ اختبار نهاية البرنامج .</li> <li>• اعداد جدول مصفوفة مخرجات تعلم البرنامج والاوزان النسبية</li> <li>• اعداد تقرير حول اختبار نهاية البرنامج وفق جدول المواصفات.</li> <li>• اعداد الصورة النهائية من اختبار نهاية البرنامج.</li> <li>• حصر أسماء طلاب المستوى الثامن " التدريب الميداني " .</li> <li>• التوعية باختبار نهاية البرنامج .</li> <li>• تطبيق اختبار نهاية البرنامج</li> <li>• اعتماد تقرير نهاية البرنامج من المجلس العلمي واتخاذ إجراءات التحسين اللازمة</li> <li>• اعلام الطلاب بنتائجهم بعد اعتمادها من الأقسام العلمية</li> </ul>	<p>لجنة الاختبار النهائي – برنامج علم النفس د. وائل ناصر المقبل . أ.د محمد خضر عبد المختار د. عفاف عبد الله عثمان د. محمد ماهر الحمار</p>

<ul style="list-style-type: none"> <li>• تشكيل اللجان الفرعية على مستوى البرنامج .</li> <li>• متابعة إجراءات اعداد وتنفيذ اختبار نهاية البرنامج .</li> <li>• اعداد جدول مصفوفة مخرجات تعلم البرنامج والاوزان النسبية</li> <li>• اعداد تقرير حول اختبار نهاية البرنامج وفق جدول المواصفات.</li> <li>• اعداد الصورة النهائية من اختبار نهاية البرنامج.</li> <li>• حصر أسماء طلاب المستوى الثامن " التدريب الميداني " .</li> <li>• التوعية باختبار نهاية البرنامج .</li> <li>• تطبيق اختبار نهاية البرنامج</li> <li>• اعتماد تقرير نهاية البرنامج من المجلس العلمي واتخاذ إجراءات التحسين اللازمة</li> <li>• اعلام الطلاب بنتائجهم بعد اعتمادها من الأقسام العلمية</li> </ul>	<p>لجنة الاختبار النهائي – برنامج رياض الأطفال</p> <p>د. سمر محمد الحربي</p> <p>د. فايزه أحمد يوسف</p> <p>أ.د علي عبد التواب عثمان</p> <p>د. عبد الرحمن جبريل امام</p> <p>د. ابتسام سلطان عبد الحميد .</p> <p>د. سحر منصور سيد عمر .</p> <p>د. ندى عز الدين جعفر .</p> <p>د. حنان حامد شبارة .</p> <p>د. منار سعود العتيبي</p>
<ul style="list-style-type: none"> <li>• برمجة اختبار نهاية البرنامج الكترونيا .</li> <li>• تزويد البرامج الأكاديمية بروابط اختبار نهاية البرنامج .</li> <li>• الإشراف على ادارة الاختبار الالكتروني .</li> <li>• تزويد اللجنة بملفات الإجابة الخاصة بالطلاب.</li> </ul>	<p>د. عبد الاله الفقي</p>
<ul style="list-style-type: none"> <li>• الإعلان على المواقع المختلفة للتوعية باختبار نهاية البرنامج .</li> <li>• الإعلان على المواقع المختلفة لبدء تطبيق اختبار نهاية البرنامج .</li> </ul>	<p>د. اسامه حسن جابر</p> <p>لجنة العلاقات العامة – كلية التربية</p>
<ul style="list-style-type: none"> <li>• اعداد دليل اختبار نهاية البرنامج .</li> <li>• متابعة أعمال اللجان – شطر الطالبات .</li> <li>• توعية الطالبات في اختبار نهاية البرنامج – " المحاضرة التوعوية "</li> <li>• الاشراف على تطبيق اختبار نهاية البرنامج</li> </ul>	<p>د. ميرفت رجب صابر</p> <p>د. وفاء محمد البنا</p>

## رابعاً : الخطة التشغيلية لاختبار نهاية البرنامج

م	الهدف الاستراتيجي للجامعة	الهدف الاستراتيجي للكلية	الهدف التشغيلي	المبادرات التنفيذية	المشروعات	الأنشطة/الاجراءات	مسؤول التنفيذ	مسؤول المتابعة	تاريخ البدء	تاريخ الانتهاء	الدعم المطلوب	مؤشرات الأداء	
5	تقديم مخرجات تعليمية عالية الجودة تلبى المستجندات الوطنية واحتياجات سوق العمل	تطوير البرامج التعليمية في ضوء التوجهات الحديثة في التخصص الوطني واحتياجات سوق العمل	تطوير برامج كلية التربية وفقاً للتوجهات الحديثة في التخصص وبما يتوافق واحتياجات سوق العمل	قياس مخرجات تعلم برامج كلية التربية باستخدام " اختبار نهاية البرنامج "	اعداد اختبار نهاية البرنامج وتطبيقه وتحليل النتائج واعداد التقارير	<ol style="list-style-type: none"> <li>تشكيل فريق لجنة قياس الأداء في الكلية</li> <li>اجتماع لجنة قياس الأداء لمناقشة اعداد وتنفيذ اختبار نهاية البرنامج .</li> <li>اعداد الخطة التشغيلية الخاصة باعداد وتنفيذ اختبار نهاية البرنامج .</li> <li>تشكيل اللجان الفرعية على مستوى البرامج الأكاديمية .</li> <li>اعداد دليل اختبار نهاية البرنامج لبرامج كلية التربية .</li> <li>اعداد جدول مصفوفة مخرجات تعلم البرنامج والاوزان النسبية .</li> <li>اعداد تقرير حول اختبار نهاية البرنامج وفق جدول المواصفات .</li> <li>اعداد الصورة النهائية من اختبار نهاية البرنامج.</li> <li>برمجة الاختبار الكترونياً .</li> <li>حصر أسماء طلاب المستوى الرابع " التدريب الميداني " في البرامج الأكاديمية</li> <li>التوعية باختبار نهاية البرنامج .</li> <li>تطبيق اختبار نهاية البرنامج.</li> <li>تحليل النتائج وكتابة الملخص العام و التقارير الخاصة بكل برنامج .</li> <li>اعتماد تقرير نهاية البرنامج من المجلس العلمي واتخاذ إجراءات التحسين اللازمة .</li> <li>ارسال نسخة من التقرير الى وكالة الجامعة للشؤون التعليمية - وحدة الاختبارات المهنية واختبارات نهاية البرنامج.</li> <li>اعلام الطلاب بنتائجهم بعد اعتمادها من الأقسام العلمية .</li> <li>ارسال نسخة من النتائج لمنسقي الجودة لعمل المقارنات المرجعية الداخلية والخارجية.</li> </ol>	لجنة قياس الأداء كلية التربية	رئيس لجنة قياس الأداء	عميد الكلية – المشرف العام	بداية الفصل الدراسي الأول	نهاية الفصل الدراسي الأول	فني	تقرير اختبار نهاية البرنامج لبرنامج رياض الأطفال .  تقرير اختبار نهاية البرنامج لبرنامج علم النفس.  ٧٠ % من الطلاب يحصلون على ٧٠ فأكثر نسبة المشاركين في اختبار نهاية البرنامج لا تقل عن ٧٠ %

## خامسا : جدول مصفوفة مخرجات تعلم البرنامج والاوزان النسبية .

### ١. جدول مصفوفة مخرجات تعلم برنامج رياض الاطفال والاوزان النسبية

المجالات	الرمز	مخرجات التعلم	الوزن النسبي	عدد الاسئلة	ارقام الاسئلة
المعرفة	1.1	تحدد المفاهيم والاتجاهات والنظريات المفسرة للنمو والتعلم في مرحلة رياض الأطفال والتطورات ذات العلاقة	٪١٤,٨٩	٧	٧-١
	1.2	تشرح طرق تنمية المفاهيم والمهارات المختلفة في مرحلة رياض الاطفال	٪١٤,٨٩	٧	١٤-٨
	1.3	توضح أساليب ووسائل ومؤسّسات تعليم الطفل وتنشئته في ضوء المبادئ الإسلامية	٪١٤,٨٩	٧	٢١-١٥
	1.4	تحدد خصائص ومشكلات الطفل وحقوقه في مرحلة رياض الاطفال	٪١٤,٨٩	٧	٢٨-٢٢
مجموع المعرفة					
المهارة	2.1	تطبق المعارف والمبادئ والنظريات التربوية والنفسية في التعامل مع الطفل	٪١٢,٧٧	٦	٣٤-٢٩
	2.2	توظف المفاهيم والمهارات المختلفة في مجال رياض الأطفال	٪١٤,٨٩	٧	٤١-٣٥
	مجموع المهارات				
الكفاءات	3.1	تستخدم الأدوات والتطبيقات التكنولوجية المتقدمة في الأنشطة العملية والبحثية المتعلقة بمجال رياض الأطفال	٪١٢,٧٨	٦	٤٧-٤٢
	مجموع الكفاءات				
					المجموع الكلي
			٪١٠٠	٤٧	٤٧-١

## ٢. جدول مصفوفة مخرجات تعلم برنامج علم النفس والاوزان النسبية

المجالات	الرمز	مخرجات التعلم	الوزن النسبي	عدد الاسئلة	ارقام الاسئلة
المعرفة	1.1	يذكر المفاهيم والمبادئ والنظريات النفسية والتربوية ذات العلاقة بالسلوك الإنساني	٪١٤	٧	٧- ١
	1.2	يصف طرق تقييم وتشخيص السلوك الإنساني	٪١٦	٨	١٥ - ٨
	1.3	يصف الأساليب البحثية المتعددة في مجال التربية وعلم النفس	٪١٦	٨	٢٣ - ١٦
مجموع المعرفة					
المهارة	2.1	يفسر السلوك الإنساني باستخدام المفاهيم والنظريات النفسية والتربوية	٪١٨	٩	٣٢ - ٢٤
	2.2	يقيم السلوك الإنساني باستخدام الاختبارات والمقاييس النفسية	٪١٨	٩	٤٠ - ٣٣
	1.3	يطبق مهارات البحث العلمي في مجال علم النفس	٪١٨	٩	٥٠ - ٤١
مجموع المهارات					
المجموع الكلي					
			٪١٠٠	٥٠	٥٠ - ١



## سادسا : تقرير اختبار نهاية البرنامج وفق جدول مصفوفة مخرجات التعلم.

من خلال مخاطبة برنامجي رياض الأطفال وبرنامج علم النفس بشأن اعداد اختبار نهاية البرنامج لقياس مخرجات تعلم برامج كلية التربية تم التوصل الي ما يلي: -

### أولا: برنامج رياض الأطفال:

١. تم اعداد مصفوفة مخرجات التعلم والاوزان النسبية لكل مخرج وكذلك عدد الأسئلة وأرقام الأسئلة في كل مجال (معرفي- مهاري- كفاءات).
٢. يمثل مجال المعرفة أربعة مخرجات ويمثل الوزن النسبي بكل مخرج (١٤,٨٩٪) بعدد (٧) أسئلة لكل مخرج بواقع ٢٨ سؤال بوزن نسبي كلي ٥٩,٥٦٪.
٣. يمثل مجال المهارة مخرجين ويمثل الوزن النسبي بالمخرج الاول (١٢,٧٧٪) بواقع ٦ أسئلة اما المخرج الثاني بنسبة (١٤,٨٩٪) بواقع ٧ أسئلة بوزن نسبي كلي ٢٧,٦٦٪.
٤. يمثل مجال الكفاءات مخرج واحد بواقع ٦ أسئلة بوزن نسبي ١٢,٧٨٪.
٥. تم اعداد (٤٧) سؤال تعكس المجالات والمخرجات وتوزيع بطريقة تعكس النسب المشار اليها فالمجال الأول تم وضع ٢٨ سؤالاً يعكس نسبة (٥٩,٥٦٪) اما المجال الثاني (المهاري) تم وضع ١٣ سؤالاً يمثل نسبة (٢٧,٦٦٪)، اما الكفاءات تم وضع ٦ أسئلة ويمثل الوزن النسبي ١٢,٧٨٪.
٦. بالاطلاع على الأسئلة والتي تمثل الاختيار من متعدد وكذلك نموذج الإجابة تبين أن الأسئلة بالفعل تتمركز حول مجالات (المعرفة –المهارة- الكفاءات)
٧. يلاحظ من خلال الوزن النسبي للمخرجات والتي تحقق نواتج تعلم البرنامج انها تمثل مجالي المعرفة والمهارة والكفاءات وفق مصفوفة الأسئلة ووفق جدول المواصفات.
٨. يتم ارفاق صورة من الأسئلة وكذلك صورة من مصفوفة توضح نواتج التعلم والاوزان النسبية وكذلك عدد الأسئلة.

## ثانياً: برنامج علم النفس:

١. تم اعداد مصفوفة مخرجات التعلم والاوزان النسبية لكل مخرج وكذلك عدد الأسئلة وأرقام الأسئلة في كل مجال (معرفي- مهاري)، الا ان المجال الخاص بالكفاءات لم يتم تمثيله نظرا لأنه يتم التحقق منه في جوانب عملية غير الأسئلة الموضوعية.
٢. يمثل مجال المعرفة ثلاث مخرجات ويمثل الوزن النسبي بالمخرج الأول (١٤٪) بعدد (٧) أسئلة، اما المخرج الثاني (١٦) بعدد (٨) أسئلة، والمخرج الثالث (١٦) بعدد (٨) أسئلة، ويمثل جانب المعرفة ٢٣ سؤالاً بنسبة (٤٦٪)
٣. يمثل مجال المهارة ثلاث مخرجات ويمثل الوزن النسبي بالمخرج الاول (١٨٪) بواقع ٩ أسئلة، اما المخرج الثاني بنسبة (١٨٪) بواقع ٩ أسئلة، اما المخرج الثالث بنسبة (١٨٪) بواقع ٩ أسئلة وهي نسب متباينة وتعكس نواتج تعلم البرنامج، وتعكس وزن النسبي ٥٤٪
٤. تم اعداد (٥٠) سؤال تعكس المجالات والمخرجات وتوزيع بطريقة تعكس النسب المشار اليها فالمجال الأول تم وضع ٢٣ سؤالاً يعكس نسبة (٤٦٪) اما المجال الثاني (المهاري) تم وضع ٢٧ سؤالاً تمثل بنسبة (٥٤٪).
٥. بالاطلاع على الأسئلة والتي تمثل الاختيار من متعدد وكذلك نموذج الإجابة تبين أن الأسئلة بالفعل تتمركز حول مجالي (المعرفة -المهارة)
٦. يلاحظ من خلال الوزن النسبي للمخرجات والتي تحقق نواتج تعلم البرنامج انها تمثل مجالي المعرفة والمهارة وفق مصفوفة الأسئلة ووفق جدول المواصفات.
٧. يتم ارفاق صورة من الأسئلة وكذلك صورة من مصفوفة توضح نواتج التعلم والاوزان النسبية وكذلك عدد الأسئلة.

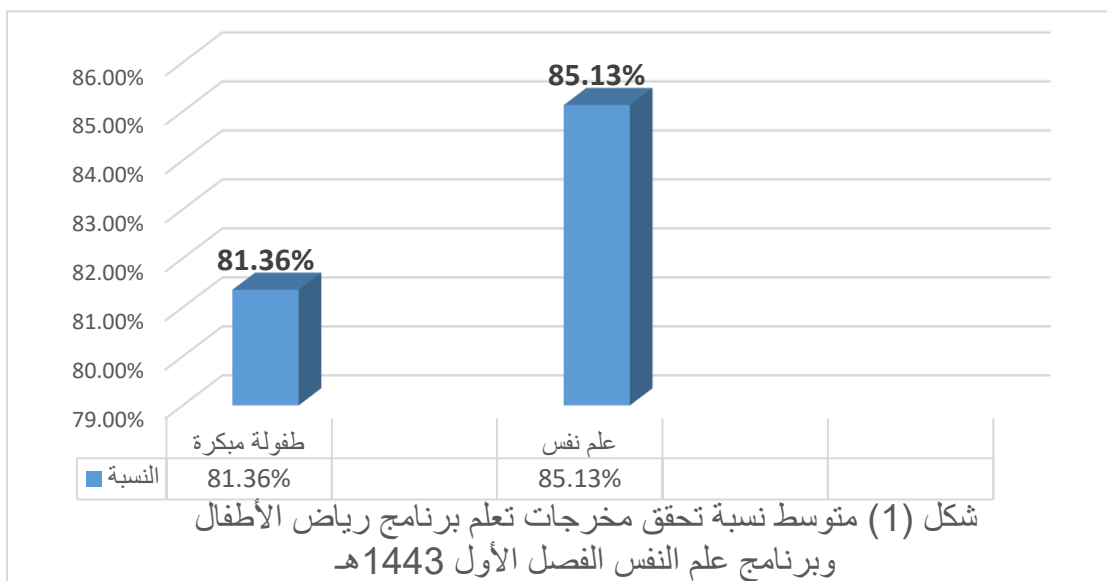
## سابعاً : ملخص تقرير نهاية البرنامج لبرامج كلية التربية الفصل الدراسي الأول ٢٠٢٢/٢٠٢١ م

### اختبار نهاية البرنامج لبرامج كلية التربية

#### " رياض الأطفال ، علم النفس "

##### ملخص

يهدف اختبار نهاية البرنامج إلى قياس مخرجات تعلم برامج كلية التربية وذلك للتعرف على مدى امتلاك الطلاب والطالبات للمفاهيم والمهارات المعرفية والتطبيقية ، ومن أجل تحقيق ذلك أعد فريق العمل اختبار لقياس مخرجات التعلم لبرامج الكلية (رياض الأطفال ، علم النفس ) تم التحقق من صدقه من خلال عرضه على اللجان المشكلة في البرامج . طبق الاختبار على ( ١٠٥ ) طالب ، ( ١٨ ) ذكور ، ( ٨٧ ) إناث. أشارت النتائج أن متوسط نسبة تحقق مخرجات تعلم برنامج رياض الأطفال بلغت ( ٨١,٣٦ ) في حين بلغت النسبة لدى برنامج علم النفس ( ٨٥,١٣ ) ، مما يشير إلى تحقق مؤشر الأداء المستهدف في البرامج \* . والشكل رقم ( ١ ) يوضح ذلك .



\*متوسط نسبة الطلاب على مخرجات تعلم البرامج لا تقل عن ٧٠ %

ثامنا : تقرير اختبار نهاية البرنامج - برنامج رياض الأطفال  
الفصل الدراسي الأول ٢٠٢١/٢٠٢٢ م

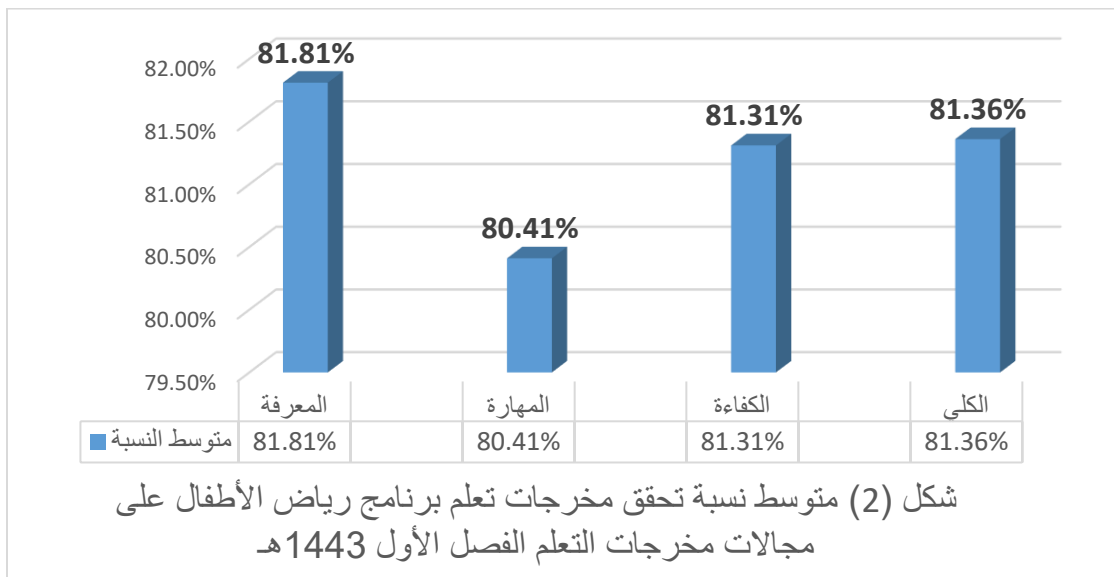
## اختبار نهاية البرنامج

### " برنامج رياض الأطفال "

الفصل الدراسي الأول ٢٠٢١/٢٠٢٢ م

### أولاً : نتائج اختبار نهاية البرنامج على مستوى مجالات التعلم

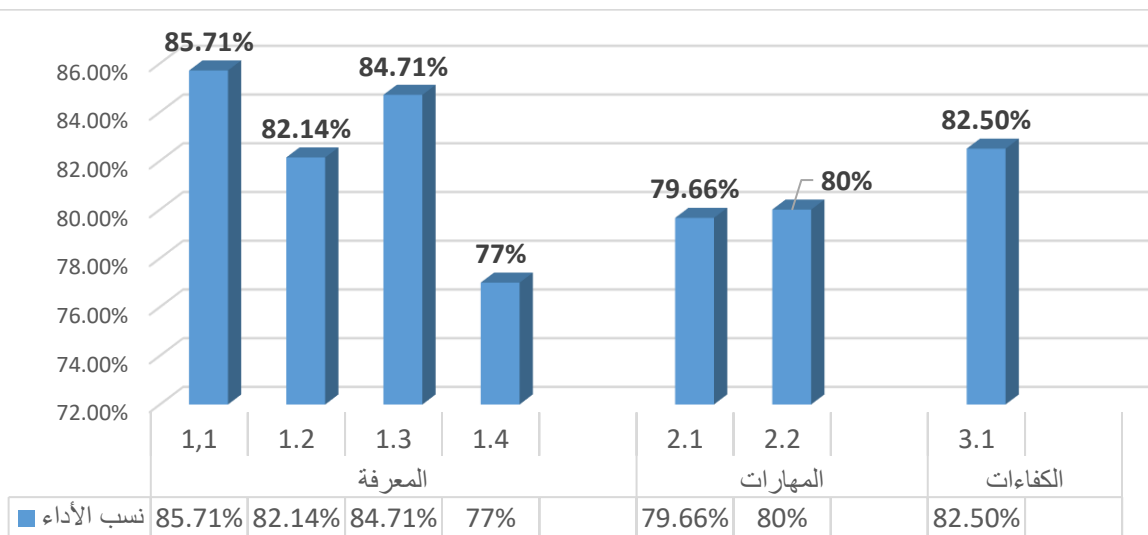
يهدف اختبار نهاية البرنامج إلى قياس مخرجات التعلم وذلك للتعرف على مدى امتلاك الطالبات لمخرجات التعلم في مجال ( المعرفة ، المهارة ، الكفاءات ) ، ومن أجل تحقيق ذلك أعد فريق العمل اختبار لقياس مخرجات التعلم تكون في صورته النهائية من ( ٤٧ ) فقرة ، تم التحقق من صدقه من خلال عرضه على اللجنة المشكلة في البرنامج . طبق الاختبار على ( 33 ) طالبة . أشارت النتائج أن متوسط نسبة تحقق مخرجات التعلم الكلي بلغت ( 81.36 ) ، في حين بلغ متوسط نسبة مجالات ( المعرفة ، المهارة ، الكفاءات ) ( 81.81 ، 80.41 ، 81.31 )% على الترتيب . مما يشير إلى تحقق مؤشر الأداء المستهدف على مجالات مخرجات تعلم البرنامج \* . والشكل رقم (2) يوضح ذلك .



\*متوسط نسبة الطلاب على مجالات مخرجات تعلم البرنامج لا تقل عن ٧٠ %

### ثانياً : نتائج اختبار نهاية البرنامج على مستوى مخرجات التعلم .

أشارت نتائج التطبيق أن متوسط نسبة تحقق مجال المعرفة الكلي بلغت ( 81.81%) ، في حين بلغ متوسط نسبة مخرجات التعلم ( الاول ، الثاني ، الثالث ، الرابع ) ( 85.71 ، 82.14 ، 84.71 ، 77 ) % على الترتيب . كما أشارت النتائج أن متوسط نسبة تحقق مجال المهارة الكلي بلغت ( 80.41%) ، في حين بلغ متوسط نسبة مخرجات التعلم ( الاول ، الثاني ) ( 80 ، 79.66 ) % على الترتيب . كما أظهرت النتائج أن متوسط نسبة تحقق مجال الكفاءات بلغت ( 82.50 ) مما يشير إلى تحقق مؤشر الأداء المستهدف على مخرجات تعلم البرنامج . والشكل رقم (3)



شكل (3) متوسط نسبة الأداء على المحاور الفرعية والمجموع الكلي لمخرجات تعلم برنامج رياض الأطفال الفصل الأول 1443هـ

\*متوسط نسبة الطلاب على مخرجات تعلم البرنامج لا تقل عن ٧٠ %

تاسعا : تقرير اختبار نهاية البرنامج - برنامج علم النفس  
الفصل الدراسي الأول ٢٠٢١/٢٠٢٢ م

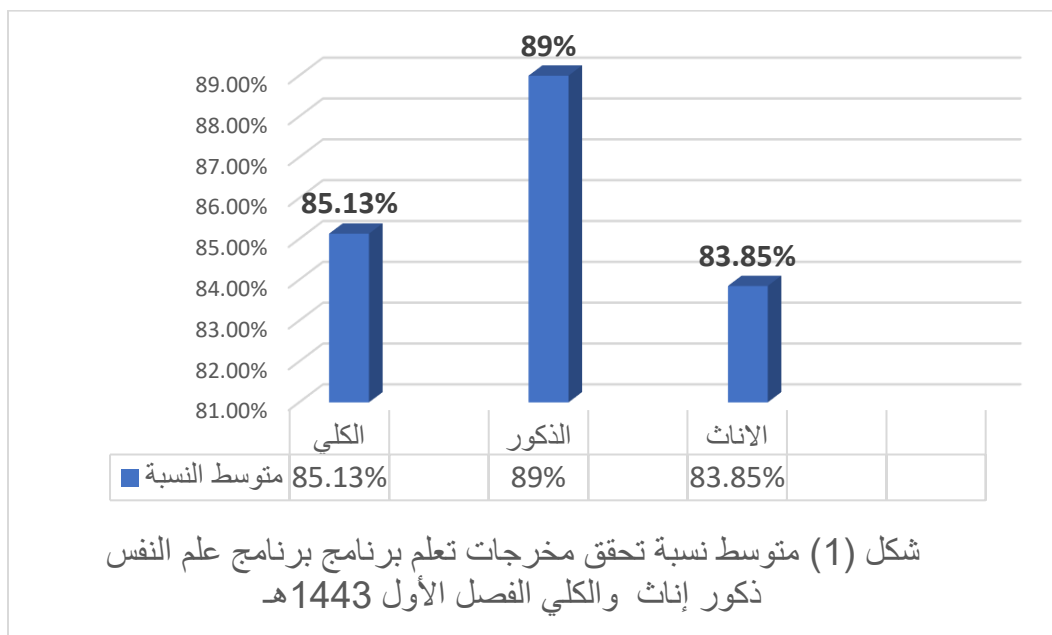
## اختبار نهاية البرنامج لبرامج كلية التربية

### " برنامج علم النفس "

#### الفصل الدراسي الأول ٢٠٢٢/٢٠٢١ م

#### أولاً : نتائج اختبار نهاية البرنامج على مستوى النوع .

يهدف اختبار نهاية البرنامج إلى قياس مخرجات التعلم وذلك للتعرف على مدى امتلاك الطلاب لمخرجات التعلم في مجال ( المعرفة ، المهارة ) ، ومن أجل تحقيق ذلك أعد فريق العمل اختبار لقياس مخرجات التعلم تكون في صورته النهائية من ( 50 ) فقرة ، تم التحقق من صدقه من خلال عرضه على اللجنة المشكلة في البرنامج . طبق الاختبار على ( 72 ) طالب ، ( 18 ) ذكور ، ( 54 ) اناث . أشارت النتائج أن متوسط نسبة تحقق مخرجات التعلم الكلي بلغت ( 85.13% ) ، فيما كان متوسط نسبة التحقق لدى ( الذكور ، الاناث ) ، ( 89.00% ، 83.85 ) على الترتيب. مما يشير إلى تحقق مؤشر الأداء المستهدف على مستوى البرنامج ، والشكل رقم ( ١ ) يوضح ذلك .

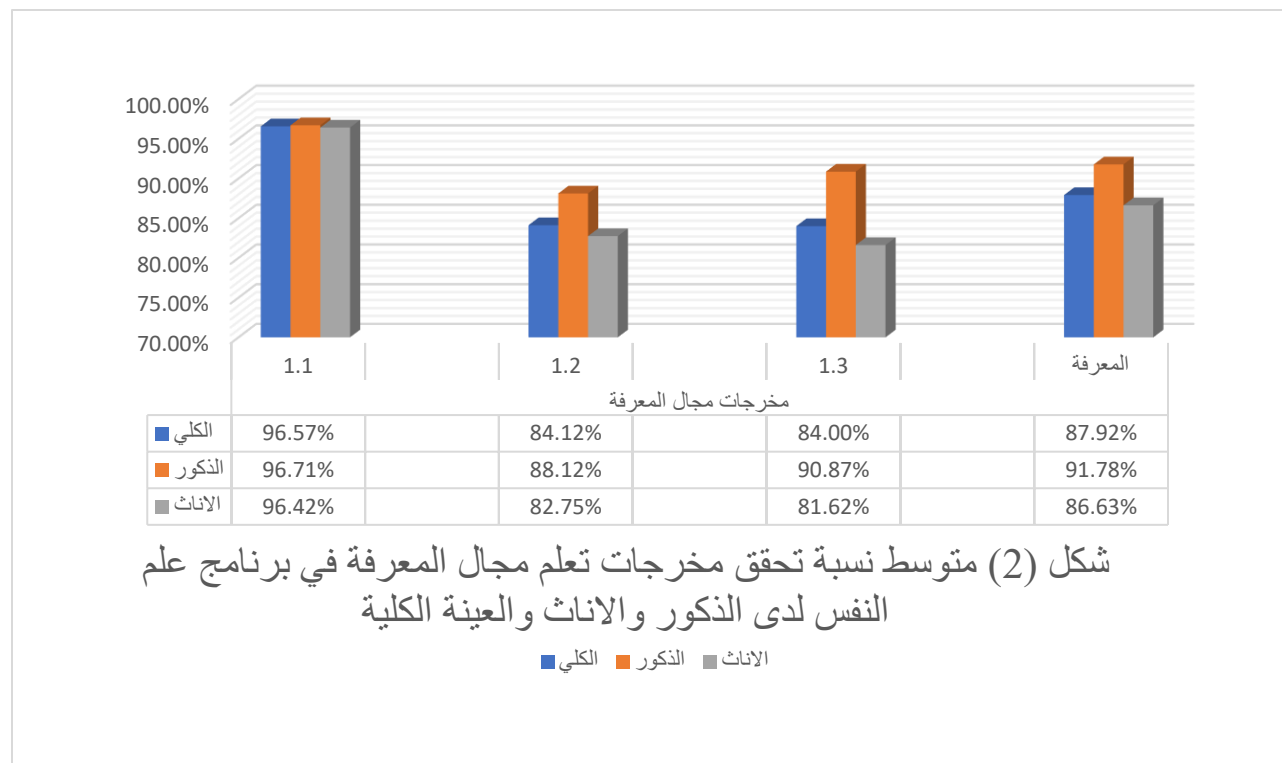


\*متوسط نسبة الطلاب على مخرجات تعلم البرنامج لا تقل عن ٧٠ %



## ثانيا : نتائج اختبار نهاية البرنامج على مستوى مجال ومخرجات المعرفة .

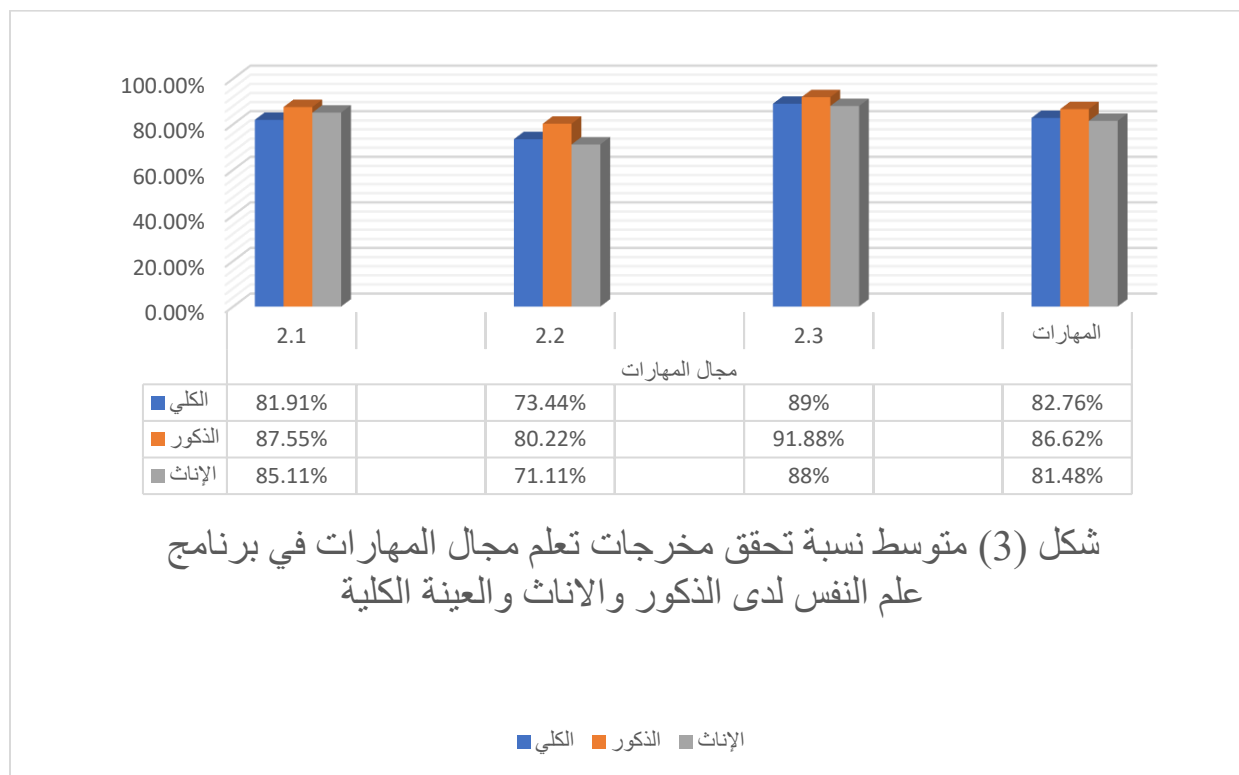
أشارت نتائج التطبيق أن متوسط نسبة تحقق مجال المعرفة الكلي بلغت ( 87.92 ) ، في حين بلغ متوسط النسبة لدى الذكور والانات ( 91.78 ، 86.63 ) على الترتيب . كما اشارت النتائج أن متوسط نسبة تحقق مخرجات تعلم المعرفة الكلي ( الاول ، الثاني ، الثالث ) ( 96.57 ، 84.12 ، 84 ) % على الترتيب . فيما كانت النتائج على مستوى الذكور (96.71 ، 88.12 ، 90.87 ) % ، والانات ( 81.62 ، 82.75 ، 96.42 ) . مما يشير إلى تحقق مؤشر الأداء المستهدف على مستوى مجال المعرفة والشكل رقم ( 2 ) يوضح ذلك .



\*متوسط نسبة الطلاب على مخرجات تعلم مجال المعرفة لا تقل عن ٧٠ %

### ثالثا : نتائج اختبار نهاية البرنامج على مستوى مجال ومخرجات تعلم المهارات .

أشارت نتائج التطبيق أن متوسط نسبة تحقق مجال المهارات الكلي بلغت ( 82.76 ) %، في حين بلغ متوسط النسبة لدى الذكور والإناث ( 86.62 ، 81.48 ) % على الترتيب . كما أشارت النتائج أن متوسط نسبة تحقق مخرجات تعلم المهارات الكلي (الاول ، الثاني ، الثالث ) ( 81.91 ، 81.91 ، 89 ) % على الترتيب. فيما كانت النتائج على مستوى الذكور ( 87.55 ، 80.22 ، 91.88 ) %، والإناث ( 85.11 ، 71.11 ، 88 ). مما يشير إلى تحقق مؤشر الأداء المستهدف على مستوى مجال المهارات والشكل رقم ( 3 ) يوضح ذلك .



\*متوسط نسبة الطلاب على مخرجات تعلم مجال المهارات لا تقل عن ٧٠ %

## عاشرا : مؤشرات أداء اختبار نهاية البرنامج

م	مؤشر الأداء	القيمة المستهدفة	القيمة الفعلية	ملاحظات
١.	تقرير اختبار نهاية البرنامج - رياض الاطفال .	تقرير	تقرير	
٢.	تقرير اختبار نهاية البرنامج - علم النفس.	تقرير	تقرير	
٣.	نسبة المشاركين في اختبار نهاية البرنامج - كلية التربية	٨٠%	90%	
٤.	نسبة المشاركين في اختبار نهاية البرنامج - رياض الاطفال .	٨٠%	97%	
٥.	نسبة المشاركين في اختبار نهاية البرنامج - علم النفس.	٨٠%	ذكور 100% اناث % 84 برنامج 88%	

## حادي عشر : التوصيات

١. يقوم كل برنامج بمناقشة التقرير في مجلس القسم العلمي واعتماده .
٢. اعلام الطلاب بنتائج الاختبار .
٣. يقوم البرنامج بإعداد خطط التحسين اللازمة في ضوء النتائج .
٤. يقوم منسق الجودة بالاحتفاظ بنسخة من التقرير وخطط التحسين كوثيقة معتمدة لوثائق الاعتماد البرامجي . واجراء المقارنات المرجعية الداخلية والخارجية