

اختبار نهاية البرنامج لبرامج كلية التربية

الفصل الدراسي الثاني ٢٠٢١/٢٠٢٢ م

اعداد لجنة قياس الأداء

اشراف

أ.د محمد بن عبد الله الحازمي

قائمة المحتويات

الصفحات	الموضوع	م
٣	أهداف اختبار نهاية البرنامج	١.
٣	الاية العمل على اختبار نهاية البرنامج	٢.
٦ - ٤	فريق اعداد وتنفيذ اختبار نهاية البرنامج	٣.
٧	الخطة التشغيلية لاختبار نهاية البرنامج	٤.
١٢ - ٨	جدول مصفوفة مخرجات تعلم البرنامج والاوزان النسبية	٥.
١٧ - ١٣	تقرير اختبار نهاية البرنامج وفق جدول مصفوفة مخرجات التعلم	٦.
١٨	الملخص " ملخص تقرير نهاية البرنامج لبرامج كلية التربية "	٧.
٢١-١٩	تقرير اختبار نهاية البرنامج - برنامج بكالوريوس رياض الأطفال	٨.
٢٤-٢٢	تقرير اختبار نهاية البرنامج - برنامج بكالوريوس علم النفس	٩.
٢٧-٢٥	تقرير اختبار نهاية البرنامج - برنامج ماجستير رياض الأطفال	١٠.
٣٠-٢٨	تقرير اختبار نهاية البرنامج - برنامج ماجستير التربية الخاصة	١١.
٣٣-٣١	تقرير اختبار نهاية البرنامج - برنامج ماجستير المناهج وطرق التدريس	١٢.
٣٤	مؤشرات أداء اختبار نهاية البرنامج	١٣.
٣٥	التوصيات	١٤.
	الملاحق	١٥.
	١. قرار تشكيل لجنة قياس الأداء - كلية التربية	
	٢. محضر اجتماع لجنة قياس الأداء	
	٣. قرار تشكيل لجنة اختبار نهاية البرنامج - رياض الأطفال	
	٤. قرار تشكيل لجنة اختبار نهاية البرنامج - علم النفس	
	٥. قرار تشكيل لجنة اختبار نهاية البرنامج - التربية الخاصة	
	٦. الصورة النهائية لاختبار نهاية البرنامج - بكالوريوس رياض الأطفال	
	٧. الصورة النهائية لاختبار نهاية البرنامج - بكالوريوس علم النفس	
	٨. الصورة النهائية لاختبار نهاية البرنامج - ماجستير رياض الأطفال	
	٩. الصورة النهائية لاختبار نهاية البرنامج - ماجستير التربية الخاصة	
	١٠. الصورة النهائية لاختبار نهاية البرنامج - ماجستير المناهج وطرق التدريس	
	١١. برمجة الاختبارات الكترونيا - روابط الاختبارات	
	١٢. دليل اختبار نهاية البرنامج - الجامعة	
	١٣. اعلان التوعية باختبار نهاية البرنامج	
	١٤. قائمة بأسماء الطلاب - برنامج بكالوريوس علم النفس	
	١٥. قائمة بأسماء الطالبات - برنامج بكالوريوس علم النفس	
	١٦. قائمة بأسماء طالبات - برنامج بكالوريوس رياض الاطفال	
	١٧. قائمة بأسماء طالبات - برنامج ماجستير رياض الاطفال	
	١٨. قائمة بأسماء طالبات - برنامج ماجستير التربية الخاصة	
	١٩. قائمة بأسماء طلاب وطالبات - برنامج ماجستير المناهج وطرق التدريس	

أولاً : أهداف اختبار نهاية البرنامج لبرامج كلية التربية

تحدد أهداف اختبار نهاية البرنامج لبرامج كلية التربية في مجموعة من النقاط منها:

- قياس مخرجات تعلم البرامج الأكاديمية في كلية التربية.
- تحديد نقاط القوة والضعف في ضوء نتائج اختبار نهاية البرنامج.
- إعداد خطط التحسين للبرامج في ضوء نتائج اختبار نهاية البرنامج.
- تهيئة طلاب وطالبات السنة النهائية لدخول اختبارات كفايات المعلمين.

ثانياً : آلية العمل على اختبار نهاية البرنامج

تم العمل على اعداد وتنفيذ اختبار نهاية البرنامج وفقا لمنهجية علمية حيث تم إتباع الإجراءات التالية:

- تشكيل فريق لجنة قياس الأداء في الكلية .
- اجتماع لجنة قياس الأداء لمناقشة إعداد وتنفيذ اختبار نهاية البرنامج .
- اعداد الخطة التشغيلية الخاصة بإعداد وتنفيذ اختبار نهاية البرنامج .
- تشكيل اللجان الفرعية على مستوى البرامج الأكاديمية .
- اعداد دليل اختبار نهاية البرنامج لبرامج كلية التربية .
- اعداد جدول مصفوفة مخرجات تعلم البرنامج والاوزان النسبية .
- اعداد تقرير حول اختبار نهاية البرنامج وفق جدول المواصفات .
- اعداد الصورة النهائية من اختبار نهاية البرنامج.
- برمجة الاختبار الكترونيا .
- حصر أسماء طلاب المستوى الثامن " التدريب الميداني " في البرامج الأكاديمية
- التوعية باختبار نهاية البرنامج .
- تطبيق اختبار نهاية البرنامج.
- تحليل النتائج وكتابة الملخص العام و التقارير الخاصة بكل برنامج .
- اعتماد تقرير نهاية البرنامج من المجلس العلمي واتخاذ إجراءات التحسين اللازمة .
- اعلام الطلاب بنتائجهم بعد اعتمادها من الأقسام العلمية .
- ارسال نسخة من النتائج لمنسقي الجودة لعمل المقارنات المرجعية الداخلية والخارجية.
- ارسال نسخة من التقرير الى وكالة الجامعة للشؤون التعليمية - وحدة الاختبارات المهنية واختبارات نهاية البرنامج.

ثالثا : فريق اعداد وتنفيذ اختبار نهاية البرنامج

المهام (الإجراءات)	الجهة أو الفريق
<ul style="list-style-type: none"> • الاشراف على الخطة التشغيلية لإعداد وتنفيذ اختبار نهاية البرنامج على مستوى الكلية. • مراجعة التقارير الخاصة باختبار نهاية البرنامج على مستوى الكلية. 	<p>أ.د محمد بن عبد الله الحازمي عميد الكلية – المشرف العام</p>
<ul style="list-style-type: none"> • إدارة اجتماعات لجنة قياس الأداء. • اعداد الخطة التشغيلية لاختبار نهاية البرنامج . • الاشراف على الخطة التشغيلية لإعداد وتنفيذ اختبار نهاية البرنامج • مراجعة التقارير الخاصة باختبار نهاية البرنامج واعتمادها . • اعداد الخطابات الخاصة باختبار نهاية البرنامج . • تحليل نتائج اختبار نهاية البرنامج . • اعداد التقرير النهائي الخاصة باختبار نهاية البرنامج وملحقاته . • رصد مؤشرات الأداء الخاصة باختبار نهاية البرنامج . • ارسال نسخة من النتائج لمنسقى الجودة لعمل المقارنات المرجعية الداخلية والخارجية. 	<p>د. علي حمد ال بالحارث د. محمد موسى الصلاحيات د. خليل يوسف أحمد</p>
<ul style="list-style-type: none"> • تشكيل اللجان الفرعية على مستوى البرنامج . • متابعة إجراءات اعداد وتنفيذ اختبار نهاية البرنامج . • اعداد جدول مصفوفة مخرجات تعلم البرنامج والاوزان النسبية • اعداد تقرير حول اختبار نهاية البرنامج وفق جدول المواصفات. • اعداد الصورة النهائية من اختبار نهاية البرنامج. • حصر أسماء طلاب المستوى الثامن " التدريب الميداني " . • التوعية باختبار نهاية البرنامج . • تطبيق اختبار نهاية البرنامج • اعتماد تقرير نهاية البرنامج من المجلس العلمي واتخاذ إجراءات التحسين اللازمة • اعلام الطلاب بنتائجهم بعد اعتمادها من الأقسام العلمية 	<p>لجنة الاختبار النهائي – برنامج علم النفس د. وائل ناصر المقبل . أ.د محمد خضر عبد المختار د. عفاف عبد الله عثمان د. محمد ماهر الحمار</p>

- تشكيل اللجان الفرعية على مستوى البرنامج .
- متابعة إجراءات اعداد وتنفيذ اختبار نهاية البرنامج .
- اعداد جدول مصفوفة مخرجات تعلم البرنامج والاوزان النسبية
- اعداد تقرير حول اختبار نهاية البرنامج وفق جدول المواصفات.
- اعداد الصورة النهائية من اختبار نهاية البرنامج.
- حصر أسماء طلاب المستوى الثامن " التدريب الميداني " .
- التوعية باختبار نهاية البرنامج .
- تطبيق اختبار نهاية البرنامج
- اعتماد تقرير نهاية البرنامج من المجلس العلمي واتخاذ إجراءات التحسين اللازمة
- اعلام الطلاب بنتائجهم بعد اعتمادها من الأقسام العلمية

- لجنة الاختبار النهائي – برنامج رياض الأطفال
- د. سمر محمد الحربي
 - د. فايزه أحمد يوسف
 - أ.د. علي عبد التواب عثمان
 - د. عبد الرحمن جبريل امام
 - د. ابتسام سلطان عبد الحميد .
 - د. سحر منصور سيد عمر .
 - د. ندى عز الدين جعفر .
 - د. حنان حامد شبارة .
 - د. منار سعود العتيبي

- تشكيل اللجان الفرعية على مستوى البرنامج .
- متابعة إجراءات اعداد وتنفيذ اختبار نهاية البرنامج .
- اعداد جدول مصفوفة مخرجات تعلم البرنامج والاوزان النسبية
- اعداد تقرير حول اختبار نهاية البرنامج وفق جدول المواصفات.
- اعداد الصورة النهائية من اختبار نهاية البرنامج.
- حصر أسماء طلاب المستوى الرابع " التدريب الميداني " .
- التوعية باختبار نهاية البرنامج .
- تطبيق اختبار نهاية البرنامج
- اعتماد تقرير نهاية البرنامج من المجلس العلمي واتخاذ إجراءات التحسين اللازمة
- اعلام الطلاب بنتائجهم بعد اعتمادها من الأقسام العلمية

- لجنة الاختبار النهائي – برنامج التربية الخاصة
- أ.د. محمد بن عبدالله الحازمي
 - د. محمد الصلاحيات
 - د. علي بالحارث
 - د. خليل الشاعر
 - أ.د. محمد حماد
 - د. صهيب سليم
 - د. مرفت رجب .
 - د. هدى شعبان .
 - د. جميلة مجرشي

لجنة الاختبار النهائي – برنامج المناهج وطرق التدريس

- تشكيل اللجان الفرعية على مستوى البرنامج .
- متابعة إجراءات اعداد وتنفيذ اختبار نهاية البرنامج .
- اعداد جدول مصفوفة مخرجات تعلم البرنامج والاوزان النسبية
- اعداد تقرير حول اختبار نهاية البرنامج وفق جدول المواصفات.
- اعداد الصورة النهائية من اختبار نهاية البرنامج.
- حصر أسماء طلاب المستوى الرابع " التدريب الميداني " .
- التوعية باختبار نهاية البرنامج .
- تطبيق اختبار نهاية البرنامج
- اعتماد تقرير نهاية البرنامج من المجلس العلمي واتخاذ إجراءات التحسين اللازمة
- اعلام الطلاب بنتائجهم بعد اعتمادها من الأقسام العلمية

- د. أحمد سعيد عسيري
- د. خالد عبد الله الشهري
- د. عبد السلام دائل سيف
- د. عبدالله إبراهيم الفقي
- د. زينب طاهر توفيق

د. عبد الله الفقي

- برمجة اختبار نهاية البرنامج الكترونيا .
- تزويد البرامج الأكاديمية بروابط اختبار نهاية البرنامج .
- الإشراف على ادارة الاختبار الالكتروني .
- تزويد اللجنة بملفات الإجابة الخاصة بالطلاب.

- الإعلان على المواقع المختلفة للتوعية باختبار نهاية البرنامج .

د. اسامه حسن جابر لجنة العلاقات العامة – كلية التربية

رابعاً : الخطة التشغيلية لاختبار نهاية البرنامج

م	الهدف الاستراتيجي للجامعة	الهدف الاستراتيجي للكلية	الهدف التشغيلي	المبادرات التنفيذية	المشروعات	الأنشطة/الاجراءات	مسؤول التنفيذ	مسؤول المتابعة	تاريخ البدء	تاريخ الانتهاء	الدعم المطلوب	مؤشرات الأداء		
5	تقديم مخرجات تعليمية عالية الجودة تلبى المستجندات الوطنية واحتياجات سوق العمل	تطوير البرامج التعليمية في ضوء التوجهات الوطنية واحتياجات سوق العمل	تطوير برامج كلية التربية وفقاً للتوجهات الحديثة في التخصص وبما يتوافق واحتياجات سوق العمل	قياس مخرجات تعلم برامج كلية التربية باستخدام " اختبار نهاية البرنامج "	اعداد اختبار نهاية البرنامج وتطبيقه وتحليل النتائج واعداد التقارير	<p>١. تشكيل فريق لجنة قياس الأداء في الكلية</p> <p>٢. اجتماع لجنة قياس الأداء لمناقشة اعداد وتنفيذ اختبار نهاية البرنامج .</p> <p>٣. اعداد الخطة التشغيلية الخاصة باعداد وتنفيذ اختبار نهاية البرنامج .</p> <p>٤. تشكيل اللجان الفرعية على مستوى البرامج الأكاديمية .</p> <p>٥. اعداد دليل اختبار نهاية البرنامج لبرامج كلية التربية .</p> <p>٦. اعداد جدول مصفوفة مخرجات تعلم البرنامج والاوزان النسبية .</p> <p>٧. اعداد تقرير حول اختبار نهاية البرنامج وفق جدول المواصفات .</p> <p>٨. اعداد الصورة النهائية من اختبار نهاية البرنامج.</p> <p>٩. برمجة الاختبار الكترونياً .</p> <p>١٠. حصر أسماء طلاب المستوى الرابع " التدريب الميداني " في البرامج الأكاديمية</p> <p>١١. التوعية باختبار نهاية البرنامج .</p> <p>١٢. تطبيق اختبار نهاية البرنامج.</p> <p>١٣. تحليل النتائج وكتابة الملخص العام و التقارير الخاصة بكل برنامج .</p> <p>١٤. اعتماد تقرير نهاية البرنامج من المجلس العلمي واتخاذ إجراءات التحسين اللازمة .</p> <p>١٥. ارسال نسخة من التقرير الى وكالة الجامعة للشؤون التعليمية - وحدة الاختبارات المهنية واختبارات نهاية البرنامج.</p> <p>١٦. اعلام الطلاب بنتائجهم بعد اعتمادها من الأقسام العلمية .</p> <p>١٧. ارسال نسخة من النتائج لمنسقي الجودة لعمل المقارنات المرجعية الداخلية والخارجية.</p>	لجنة قياس الأداء كلية التربية	رئيس لجنة قياس الأداء	رئيس /رئيسة لجنة اختبار نهاية البرنامج على مستوى البرامج	بداية الفصل الدراسي الأول	نهاية الفصل الدراسي الثاني	فني	تقرير اختبار نهاية البرنامج لجميع برامج الكلية .	متوسط درجات الطلاب على مجالات التعلم والمخرجات لا تقل عن ٧٠٪

خامسا : جدول مصفوفة مخرجات تعلم البرنامج والاوزان النسبية .

١. جدول مصفوفة مخرجات تعلم برنامج بكالوريوس رياض الاطفال والاوزان النسبية

المجالات	الرمز	مخرجات التعلم	الوزن النسبي	عدد الاسئلة	ارقام الاسئلة	متوسط الطلاب	النسبة
المعرفة	1.1	تحدد المفاهيم والاتجاهات والنظريات المفسرة للنمو والتعلم في مرحلة الطفولة المبكرة والتطورات ذات العلاقة	١٤,٨٩ %	٧	٧-١	٤,٨١	١٠,٢٣%
	1.2	تشرح طرق تنمية المفاهيم والمهارات المختلفة في مرحلة الطفولة المبكرة	١٤,٨٩ %	٧	١٤-٨	٤,٢١	٨,٩٦
	1.3	توضح أساليب ووسائل ومؤسسات تعليم الطفل وتنشئته في ضوء المبادئ الإسلامية	١٤,٨٩ %	٧	٢١-١٥	٥,٠٤	١٠,٧٢%
	1.4	تحدد خصائص ومشكلات الطفل وحقوقه في مرحلة الطفولة المبكرة	١٤,٨٩ %	٧	٢٨-٢٢	٣,٨٧	٨,٢٣%
مجموع المعرفة			٥٩,٥٦ %	٢٨	٢٨-١	١٧,٩٣	٦٤,١%
المهارات	2.1	تطبق المعارف والمبادئ والنظريات التربوية والنفسية في التعامل مع الطفل	١٢,٧٧ %	٦	٣٤-٢٩	٣,٦٠	٧,٦٦%
	2.2	توظف المفاهيم والمهارات المختلفة في مجال الطفولة المبكرة	١٤,٨٩ %	٧	٤١-٣٥	٤,٦٧	٩,٩٣%
	2.3	تستخدم الأدوات والتطبيقات التكنولوجية المتقدمة في الأنشطة العملية والبحثية المتعلقة بمجال تعليم الطفولة المبكرة	١٢,٧٧ %	٦	٤٧-٤٢	٣,٦٩	٧,٨٥%
مجموع المهارات			٤٠,٤٤	١٩	٤٧-٢٩	١١,٩٦	٦٣%
المجموع الكلي			١٠٠ %	٤٧	٤٧-١	٢٩,٨٩	٦٣,٥٩

٢. جدول مصفوفة مخرجات تعلم برنامج بكالوريوس علم النفس والاوزان النسبية

المجالات	الرمز	مخرجات التعلم	الوزن النسبي	عدد الاسئلة	ارقام الاسئلة	متوسط الطلاب	النسبة
المعرفة	1.1	يذكر المفاهيم والمبادئ والنظريات النفسية والتربوية ذات العلاقة بالسلوك الإنساني	٪١٤	٧	٧- ١	٦,٦٩	٪٩٥,٦
	1.2	يصف طرق تقييم وتشخيص السلوك الإنساني	٪١٦	٨	١٥- ٨	٦,٦٤	٪٨٣
	1.3	يصف الأساليب البحثية المتعددة في مجال التربية و علم النفس	٪١٦	٨	٢٣- ١٦	٦,٧١	٨٢,٩
		مجموع المعرفة	٪٤٦	٢٣	٢٣- ١	٢٠,٠٤	٪٨٧,١٣
المهارة	2.1	يفسر السلوك الإنساني باستخدام المفاهيم والنظريات النفسية والتربوية	٪١٨	٩	٣٢- ٢٤	٧,٤١	٨٢,٣
	2.2	يقيم السلوك الإنساني باستخدام الاختبارات والمقاييس النفسية	٪١٨	٩	٤٠- ٣٣	٧,٢٥	٨٠,٦
	1.3	يطبق مهارات البحث العلمي في مجال علم النفس	٪١٨	٩	٥٠- ٤١	٧,٣	٪٨١
		مجموع المهارات	٪٥٤	٢٧	٥٠- ٢٤	٢١,٩٦	٪٨١,٣٣
		المجموع الكلي	٪١٠٠	٥٠	٥٠- ١	٤٢	٪٨٤

٣. جدول مصفوفة مخرجات تعلم برنامج ماجستير رياض الاطفال والاوزان النسبية

النسبة	متوسط الطلاب	ارقام الاسئلة	عدد الاسئلة	الوزن النسبي	مخرجات التعلم	الرمز	المجالات
١٥,٢٥	٦,١	٧-١	٧	%١٧,٥	تحديد المعارف والمفاهيم الأساسية في مجال رياض الأطفال	1.1	المعرفة
١٤,٧٥	٥,٩	١٤-٨	٧	%١٧,٥	تشرح طرق التدريس المناسبة لرياض الأطفال	1.2	
١٦,٧٥	٦,٧	٢١-١٥	٧	%١٧,٥	تفهم الجوانب المختلفة لشخصيات الأطفال وكيفية التعامل معهم	1.3	
١٢	٤,٨	٢٦-٢٢	٥	%١٢,٥	توضح أساليب البحث العلمي وطرق كتابة البحوث العلمية	1.4	
٩٠,٣٨	٢٣,٥	٢٦-١	٢٦	%٦٥			مجموع المعرفة
١٣,٢٥	٥,٣	٣٢-٢٧	٦	%١٥	تقارن بين مراحل النمو المختلفة عند الأطفال	2.1	المهارات
١٧,٢	٦,٨٨	٤٠-٣٣	٨	%٢٠	تحلل المشكلات التي تواجه الطفل وتعمل على حلها	2.2	
٦٤,٢٨	٩	٤٠-٢٧	١٤	%٣٥			مجموع المهارات
٨٩,٢٥	٣٥,٧	٤٠-١	٤٠	%١٠٠			المجموع الكلي

٤. جدول مصفوفة مخرجات تعلم برنامج ماجستير التربية الخاصة والاوزان النسبية

المجالات	الرمز	مخرجات التعلم	الوزن النسبي	عدد الاسئلة	ارقام الاسئلة	متوسط الطلاب	النسبة
المعرفة	1.1	يتعرف المفاهيم والمبادئ والنظريات في مجال صعوبات التعلم	٪١٦,٦٦	٨	٨-١	٧,٨	١٦,٢٥
	1.2	يناقش المفاهيم والمبادئ والنظريات والقضايا المعاصرة في مجال البحث العلمي	٪١٦,٦٦	٨	١٦-٩	٧,٩	١٦,٤٦
مجموع المعرفة							
المهارة	2.1	يطبق المعرفة النظرية في حل المشكلات والقضايا في مجال صعوبات التعلم	٪١٦,٦٧	٨	٢٤-١٧	٧,٥٦	٪٩٤,٥
	2.2	يستنبط أفكار جديدة من البحوث العلمية ويطبقها	٪١٦,٦٧	٨	٣٢-٢٥	٧,٧٣	٪٩٦,٦٣
	2.3	يطبق أساليب التفكير العلمي في اجراء البحوث المتخصصة بشكل مستقل	٪١٦,٦٧	٨	٤٠- ٣٣	٧,٧٣	٪٩٦,٦٣
	2.4	يستخدم تقنية المعلومات والأساليب الإحصائية الأساسية	٪١٦,٦٧	٨	٤٨ - ٤١	٧,٥٢	٪٩٤
مجموع المهارات							
							٪٩٥,٤
							٪٩٦,٣
المجموع الكلي							٪١٠٠

٥. جدول مصفوفة مخرجات تعلم برنامج ماجستير المناهج وطرق التدريس والاوزان النسبية

المجال	الرمز	مخرجات التعلم	عدد الاسئلة	ارقام الاسئلة	الوزن النسبي %	متوسط الطلبة	النسبة
المعرفة	1.1	يوضح المفاهيم والمبادئ والنظريات ذات العلاقة بالمناهج وطرق التدريس	٩	٩-١	%١٨	١٥,٢	%٣٨
	1.2	يقارن بين الأساليب والمناهج البحثية المستخدمة في مجال المناهج وطرق التدريس	١١	٢٠-١٠	٢٢%	١٨,٨	%٤٧
مجموع المعرفة							
المهارات	2.1	يستخلص نتائج الأبحاث ذات العلاقة بالمناهج وطرق التدريس	١٠	٣٠-٢١	%٢٠	١٦,٨	%٢٨
	2.2	يطبق نتائج الدراسات والأبحاث العلمية في معالجة المشكلات التعليمية والتربوية	١٠	٤٠-٣١	%٢٠	١٥	%٢٥
	2.3	يقيم الاستراتيجيات المستخدمة في التعلم والتعليم	١٠	٥٠-٤١	%٢٠	١٧,٥	%٢٩
مجموع المهارات							
المجموع الكلي							
			٥٠	٥٠-١	١٠٠	٨٣,٣	%٨٣,٣

سادسا : تقرير اختبار نهاية البرنامج وفق جدول مصفوفة مخرجات التعلم.

من خلال مخاطبة برنامجي بكالوريوس رياض الأطفال و علم النفس وماجستير رياض الأطفال ، وماجستير التربية الخاصة بشأن اعداد اختبار نهاية البرنامج لقياس مخرجات تعلم برامج كلية التربية تم التوصل الي ما يلي: -

أولا: برنامج رياض الأطفال: بكالوريوس

١. تم اعداد مصفوفة مخرجات التعلم والاوزان النسبية لكل مخرج وكذلك عدد الأسئلة وأرقام الأسئلة في

كل مجال (معرفي- مهاري- كفاءات).

٢. يمثل مجال المعرفة أربعة مخرجات ويمثل الوزن النسبي بكل مخرج (١٤,٨٩%) بعدد (٧) أسئلة لكل

مخرج بواقع ٢٨ سؤال بوزن نسبي كلي ٥٩,٥٦%.

٣. يمثل مجال المهارة ثلاث مخرجات ، يمثل الوزن النسبي بالمخرج الاول والمخرج الثالث (١٢,٧٧%) بواقع

٦ أسئلة اما المخرج الثاني بنسبة (١٤,٨٩%) بواقع ٧ أسئلة بوزن نسبي كلي ٤٠,٤٤%.

٤. تم اعداد (٤٧) سؤال تعكس المجالات والمخرجات وتوزيع بطريقة تعكس النسب المشار اليها فالمجال

الأول تم وضع ٢٨ سؤال يعكس نسبة (٥٩,٥٦%) اما المجال الثاني (المهاري) تم وضع ١٩ سؤال يمثل

نسبة (٤٠,٤٤%)،

٥. بالاطلاع على الأسئلة والتي تمثل الاختيار من متعدد وكذلك نموذج الإجابة تبين أن الأسئلة بالفعل تتمركز

حول مجالات (المعرفة –المهارة-)

٦. يلاحظ من خلال الوزن النسبي للمخرجات والتي تحقق نواتج تعلم البرنامج انها تمثل مجالي المعرفة

والمهارة وفق مصفوفة الأسئلة ووفق جدول المواصفات.

٧. يتم إرفاق صورة من الأسئلة وكذلك صورة من مصفوفة توضح نواتج التعلم والأوزان النسبية وكذلك عدد

الأسئلة.

ثانياً: برنامج بكالوريوس علم النفس:

١. تم اعداد مصفوفة مخرجات التعلم والاوزان النسبية لكل مخرج وكذلك عدد الأسئلة وأرقام الأسئلة في كل مجال (معرفي- مهاري)، الا ان المجال الخاص بالكفاءات لم يتم تمثيله نظرا لأنه يتم التحقق منه في جوانب عملية غير الأسئلة الموضوعية.
٢. يمثل مجال المعرفة ثلاث مخرجات ويمثل الوزن النسبي بالمخرج الأول (١٤٪) بعدد (٧) أسئلة، اما المخرج الثاني (١٦) بعدد (٨) أسئلة، والمخرج الثالث (١٦) بعدد (٨) أسئلة، ويمثل جانب المعرفة ٢٣ سؤالاً بنسبة (٤٦٪)
٣. يمثل مجال المهارة ثلاث مخرجات ويمثل الوزن النسبي بالمخرج الاول (١٨٪) بواقع ٩ أسئلة، اما المخرج الثاني بنسبة (١٨٪) بواقع ٩ أسئلة، اما المخرج الثالث بنسبة (١٨٪) بواقع ٩ أسئلة وهي نسب متباينة وتعكس نواتج تعلم البرنامج، وتعكس وزن النسبي ٥٤٪
٤. تم اعداد (٥٠) سؤال تعكس المجالات والمخرجات وتوزيع بطريقة تعكس النسب المشار اليها فالمجال الأول تم وضع ٢٣ سؤالاً يعكس نسبة (٤٦٪) اما المجال الثاني (المهاري) تم وضع ٢٧ سؤالاً تمثل بنسبة (٥٤٪).
٥. بالاطلاع على الأسئلة والتي تمثل الاختيار من متعدد وكذلك نموذج الإجابة تبين أن الأسئلة بالفعل تتمركز حول مجالي (المعرفة -المهارة)
٦. يلاحظ من خلال الوزن النسبي للمخرجات والتي تحقق نواتج تعلم البرنامج انها تمثل مجالي المعرفة والمهارة وفق مصفوفة الأسئلة ووفق جدول المواصفات.
٧. يتم ارفاق صورة من الأسئلة وكذلك صورة من مصفوفة توضح نواتج التعلم والاوزان النسبية وكذلك عدد الأسئلة.

ثالثا : برنامج ماجستير رياض الأطفال:

١. تم اعداد مصفوفة مخرجات التعلم والاوزان النسبية لكل مخرج وكذلك عدد الأسئلة وأرقام الأسئلة في كل مجال (معرفي- مهاري). الا ان المجال الخاص بالقيم لم يتم تمثيله نظرا لأنه يتم التحقق منه في جوانب عملية غير الأسئلة الموضوعية
٢. يمثل مجال المعرفة أربعة مخرجات ويمثل الوزن النسبي لكل من المخرجات الثلاثة الأولى (١٧,٥%) بعدد (٧) أسئلة لكل مخرج أما المخرج الرابع يمثل الوزن النسبي له (١٢,٥%) بعدد (٥) بواقع (٢٦) سؤال بوزن نسبي كلي ٦٥%.
٣. يمثل مجال المهارة مخرجين ويمثل الوزن النسبي بالمخرج الاول (١٥%) بواقع ٦ أسئلة اما المخرج الثاني بنسبة (٢٠%) بواقع ٨ أسئلة بوزن نسبي كلي ٣٥%.
٤. تم اعداد (٤٠) سؤال تعكس المجالات والمخرجات وتوزيع بطريقة تعكس النسب المشار اليها فالمجال الأول تم وضع ٢٦ سؤالاً يعكس نسبة (٦٥%) اما المجال الثاني (المهاري) تم وضع ١٤ سؤالاً يمثل نسبة (٣٥%).
٥. بالاطلاع على الأسئلة والتي تمثل الاختيار من متعدد وكذلك نموذج الإجابة تبين أن الأسئلة بالفعل تتمركز حول مجالات (المعرفة-المهارة-)
٦. يلاحظ من خلال الوزن النسبي للمخرجات والتي تحقق نواتج تعلم البرنامج انها تمثل مجالي المعرفة والمهارة وفق مصفوفة الأسئلة ووفق جدول المواصفات.
٧. يتم ارفاق صورة من الأسئلة وكذلك صورة من مصفوفة توضح نواتج التعلم والاوزان النسبية وكذلك عدد الأسئلة.

رابعاً : برنامج ماجستير التربية الخاصة

١. تم اعداد مصفوفة مخرجات التعلم والاوزان النسبية لكل مخرج وكذلك عدد الأسئلة وأرقام الأسئلة في كل مجال (معرفي- مهاري-).
٢. يمثل مجال المعرفة مخرجان ويمثل الوزن النسبي لكل مخرج (١٦,٦٦٪) بعدد (٨) أسئلة لكل مخرج بمجموع (١٦) سؤال بوزن نسبي كلي ٣٣,٣٢٪.
٣. يمثل مجال المهارة أربعة مخرجات الوزن النسبي لكل مخرج (١٦,٦٧٪) بواقع ٨ أسئلة بوزن نسبي كلي ٦٦,٦٨٪.
٤. تم اعداد (٤٨) سؤال تعكس المجالات والمخرجات وتوزيع بطريقة تعكس النسب المشار اليها فالمجال الأول تم وضع ١٦ سؤالاً يعكس نسبة (٣٣,٣٢٪) اما المجال الثاني (المهاري) تم وضع ٣٢ سؤالاً يمثل نسبة (٦٦,٦٨٪)،
٥. بالاطلاع على الأسئلة والتي تمثل الاختيار من متعدد وكذلك نموذج الإجابة تبين أن الأسئلة بالفعل تتمركز حول مجالات (المعرفة –المهارة- ا)
٦. يلاحظ من خلال الوزن النسبي للمخرجات والتي تحقق نواتج تعلم البرنامج انها تمثل مجالي المعرفة والمهارة وفق مصفوفة الأسئلة ووفق جدول المواصفات.
٧. يتم ارفاق صورة من الأسئلة وكذلك صورة من مصفوفة توضح نواتج التعلم والاوزان النسبية وكذلك عدد الأسئلة.

خامسا : برنامج ماجستير المناهج وطرق التدريس

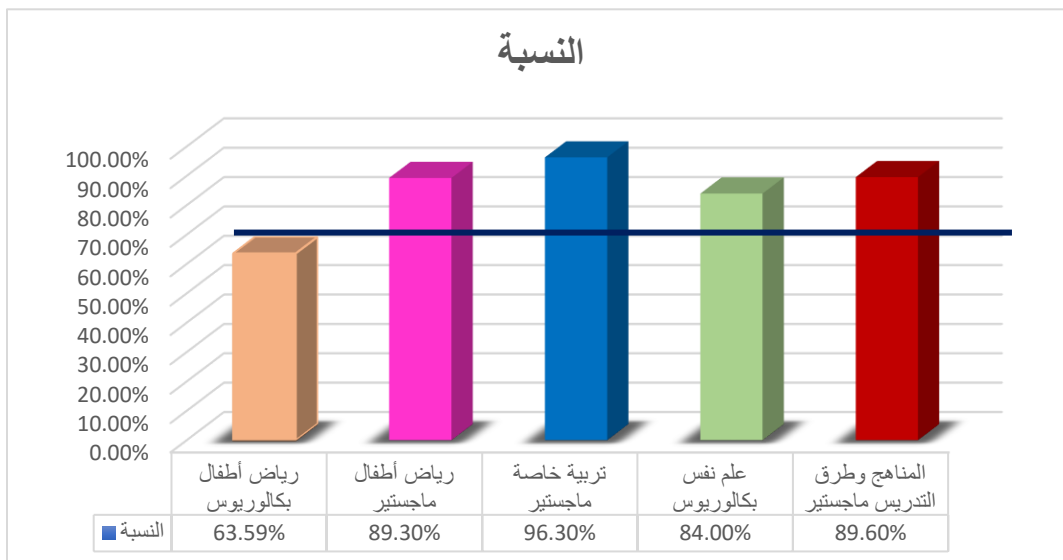
١. تم اعداد مصفوفة مخرجات التعلم والاوزان النسبية لكل مخرج وكذلك عدد الأسئلة وأرقام الأسئلة في كل مجال (معرفي- مهاري). الا ان المجال الخاص بالقيم لم يتم تمثيله نظرا لأنه يتم التحقق منه في جوانب عملية غير الأسئلة الموضوعية
٢. يمثل مجال المعرفة مخرجين ويمثل الوزن النسبي لهما (٤٠٪) بعدد (٢٠) سؤال.
٣. يمثل مجال المهارة ثلاثة مخرجات ويمثل الوزن النسبي لكل مخرج (٢٠٪) بواقع ١٠ أسئلة، بوزن نسبي كلي ٦٠٪.
٤. تم اعداد (٥٠) سؤالاً تعكس المجالات والمخرجات وتوزيع بطريقة تعكس النسب المشار اليها فالمجال الأول تم وضع ٢٠ سؤالاً يعكس نسبة (٤٠٪) اما المجال الثاني (المهاري) تم وضع ٣٠ سؤالاً يمثل نسبة (٦٠٪).
٥. بالاطلاع على الأسئلة والتي تمثل الاختيار من متعدد وكذلك نموذج الإجابة تبين أن الأسئلة بالفعل تتمركز حول مجالات (المعرفة – المهارة-)
٦. يلاحظ من خلال الوزن النسبي للمخرجات والتي تحقق نواتج تعلم البرنامج انها تمثل مجالي المعرفة والمهارة وفق مصفوفة الأسئلة ووفق جدول المواصفات.
٧. يتم ارفاق صورة من الأسئلة وكذلك صورة من مصفوفة توضح نواتج التعلم والاوزان النسبية وكذلك عدد الأسئلة.

سابعا : ملخص تقرير نهاية البرنامج لبرامج كلية التربية الفصل الدراسي الثاني ٢٠٢٢/٢٠٢١ م

اختبار نهاية البرنامج لبرامج كلية التربية

مستخلص

يهدف اختبار نهاية البرنامج إلى قياس مخرجات تعلم برامج كلية التربية وذلك للتعرف على مدى امتلاك الطلاب والطالبات للمفاهيم والمهارات المعرفية والتطبيقية ، ومن أجل تحقيق ذلك أعد فريق العمل اختبار لقياس مخرجات التعلم لبرامج الكلية (بكالوريوس وماجستير رياض الأطفال ، ماجستير التربية الخاصة ، بكالوريوس علم النفس ، ماجستير المناهج وطرق التدريس) تم التحقق من صدقه من خلال عرضه على اللجان المشكلة في البرامج . طبق الاختبار على (٢٠١) طالب ، (٢٩) ذكور ، (١٧٢) إناث. أشارت النتائج أن متوسط درجات طلاب برنامج بكالوريوس رياض الأطفال على مجالات التعلم بلغت (٦٣,٥٩ ٪) ، ومتوسط درجات طلاب برنامج ماجستير رياض الأطفال بلغت (٨٩,٣ ٪) في حين بلغ متوسط درجات طلاب برنامج ماجستير التربية الخاصة (٩٦,٣ ٪) وبلغ المتوسط لدى برنامج بكالوريوس علم النفس (٩٦ ٪) في حين بلغ لدى برنامج ماجستير المناهج وطرق التدريس (٨٩,٦ ٪) . مما يشير الى تحقق مخرجات تعلم جميع البرامج باستثناء برنامج بكالوريوس رياض الاطفال والشكل رقم (١) يوضح ذلك



الشكل رقم (١) : متوسط درجات طلاب كلية التربية على مجالات التعلم .

مؤشر الأداء : متوسط درجات الطلاب لا يقل عن ٧٠ ٪

ثامنا : تقرير اختبار نهاية البرنامج - برنامج بكالوريوس رياض الأطفال
الفصل الدراسي الثاني ٢٠٢١/٢٠٢٢ م

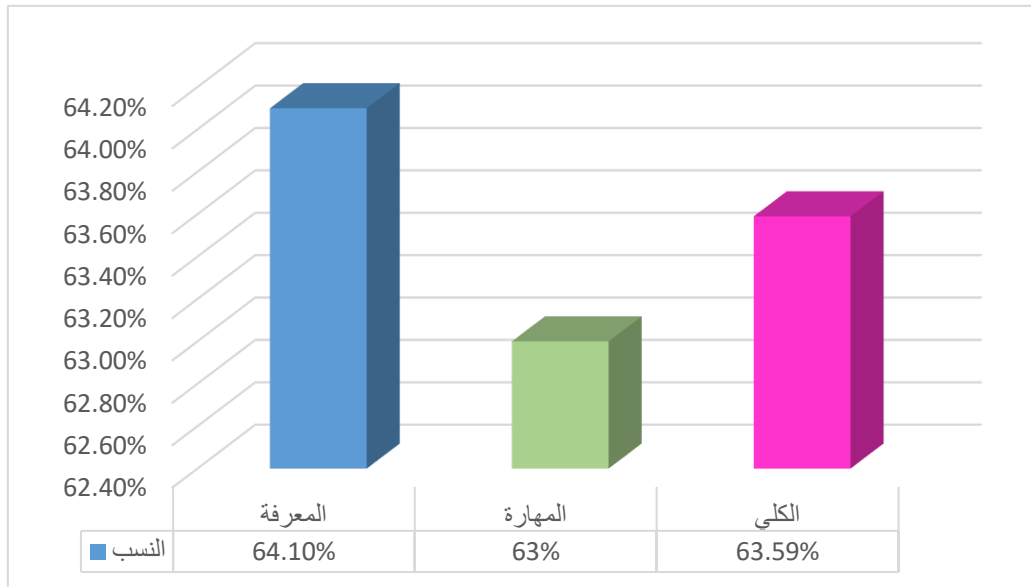
اختبار نهاية البرنامج

" برنامج بكالوريوس رياض الأطفال "

الفصل الدراسي الثاني ٢٠٢٢/٢٠٢١ م

أولاً : نتائج اختبار نهاية البرنامج على مستوى مجالات التعلم

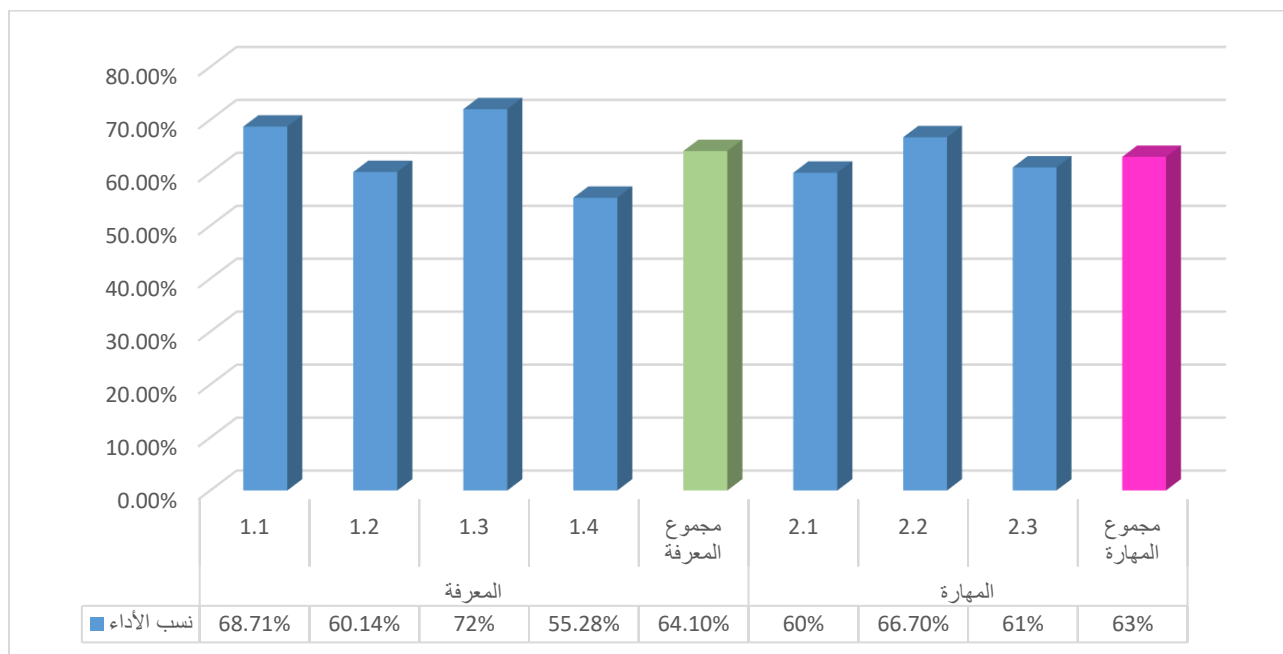
يهدف اختبار نهاية البرنامج إلى قياس مخرجات التعلم وذلك للتعرف على مدى امتلاك الطالبات لمخرجات التعلم في مجال (المعرفة ، المهارة ،) ، ومن أجل تحقيق ذلك أعد فريق العمل اختبار لقياس مخرجات التعلم تكون في صورته النهائية من (٤٧) فقرة ، تم التحقق من صدقه من خلال عرضه على اللجنة المشكلة في البرنامج . طبق الاختبار على (٥٠) طالبة . أشارت النتائج أن متوسط درجات تحقق مخرجات التعلم الكلي بلغت (٦٣,٥٩ %) ، في حين بلغ متوسط درجات مجالات (المعرفة ، المهارة) (٦٤,١ % ، ٦٣ %) ، على الترتيب . مما يشير الى عدم تحقق مجالات تعلم البرنامج ، والشكل رقم (2) يوضح ذلك .



الشكل رقم (٢) متوسط درجات مجالات تعلم البرنامج .

ثانيا : نتائج اختبار نهاية البرنامج على مستوى مخرجات التعلم .

أشارت نتائج التطبيق أن متوسط درجات مجال المعرفة الكلي بلغت (٦٣,٥٩) % ، في حين بلغ متوسط درجات مخرجات التعلم (الاول ، الثاني ، الثالث ، الرابع) (٦٨,٧١ ، ٦٠,١٤ ، ٧٢ ، ٥٥,٢٨) % على الترتيب . كما أشارت النتائج أن متوسط درجات تحقق مجال المهارة الكلي بلغت (٦٣) % ، في حين بلغ متوسط درجات مخرجات التعلم (الاول ، الثاني ، الثالث) (٦٠ ، ٦٦,٧ ، ٦٠) % على الترتيب . مما يشير إلى عدم تحقق مؤشر الأداء المستهدف لمخرجات تعلم البرنامج باستثناء المخرج الثالث في مجال المعرفة . والشكل رقم (3)



الشكل رقم (٣) متوسط درجات مخرجات تعلم البرنامج .

تاسعا : تقرير اختبار نهاية البرنامج – برنامج بكالوريوس علم النفس

الفصل الدراسي الثاني ٢٠٢١/٢٠٢٢ م

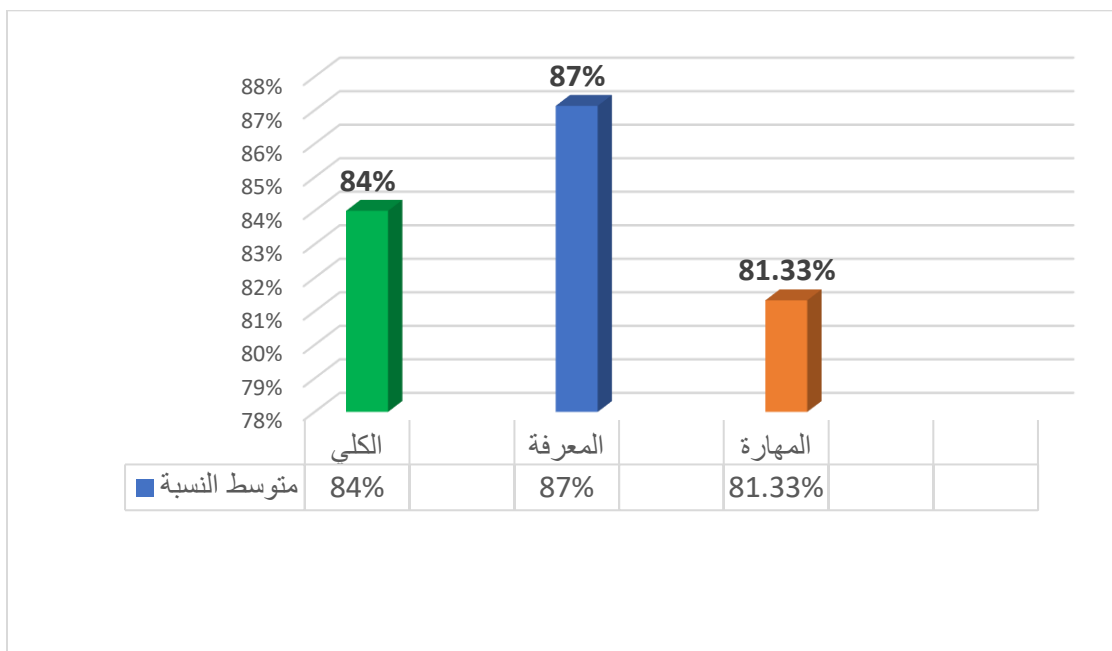
اختبار نهاية البرنامج لبرامج كلية التربية

" برنامج بكالوريوس علم النفس "

الفصل الدراسي الثاني ٢٠٢١/٢٠٢٢ م

أولاً : نتائج اختبار نهاية البرنامج على مستوى المجال .

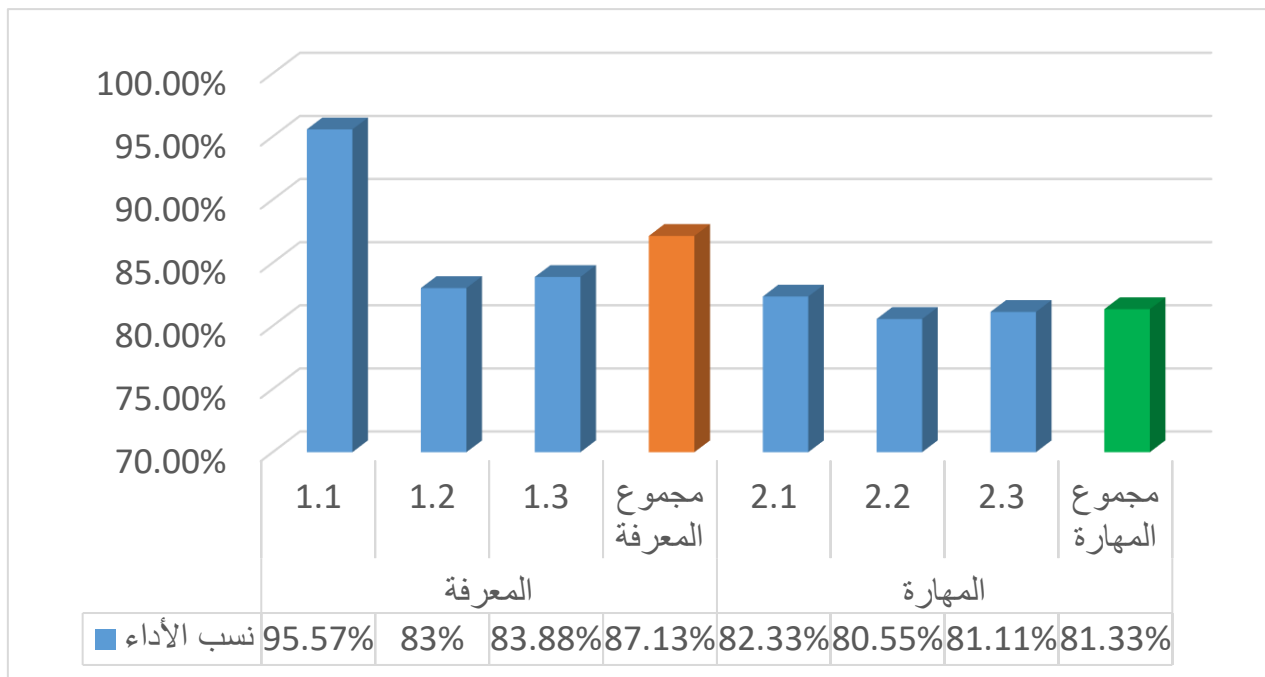
يهدف اختبار نهاية البرنامج إلى قياس مخرجات التعلم وذلك للتعرف على مدى امتلاك الطلاب لمخرجات التعلم في مجال (المعرفة ، المهارة) ، ومن أجل تحقيق ذلك أعد فريق العمل اختبار لقياس مخرجات التعلم تكون في صورته النهائية من (50) فقرة ، تم التحقق من صدقه من خلال عرضه على اللجنة المشكلة في البرنامج . طبق الاختبار على (٨٩) طالب ، (١٥) ذكور ، (٧٤) اناث . أشارت النتائج أن متوسط درجات تحقق مخرجات التعلم الكلي بلغت (84%) ، في حين بلغ متوسط درجات مجالي (المعرفة ، المهارة) ، (87% ، 81.33%) على الترتيب . مما يشير الى تحقق مجالات تعلم البرنامج ، والشكل رقم (4) يوضح ذلك .



الشكل رقم (٤) متوسط درجات مجالات تعلم البرنامج .

ثانيا : نتائج اختبار نهاية البرنامج على مستوى مخرجات التعلم .

أشارت نتائج التطبيق أن متوسط درجات تحقق مجال المعرفة الكلي بلغت (٨٧,١٣٪) ، في حين بلغ متوسط درجات مخرجات التعلم (الاول ، الثاني، والثالث) (٩٥,٥٧٪ ، ٨٣٪ ، ٨٣,٨٨٪) على الترتيب . كما أشارت النتائج أن متوسط درجات تحقق مجال المهارة الكلي بلغت (٨١,٣٣٪) ، في حين بلغ متوسط درجات مخرجات التعلم (الاول ، الثاني، الثالث) (٨٢,٣٣٪ ، ٨٠,٥٥٪ ، ٨١,١١٪) على الترتيب. مما يشير الى تحقق مخرجات تعلم البرنامج ، والشكل رقم (٥) يوضح ذلك.



الشكل رقم (٥) متوسط درجات مخرجات تعلم البرنامج .

عاشرا: تقرير اختبار نهاية البرنامج – برنامج ماجستير رياض الاطفال

الفصل الدراسي الثاني ٢٠٢١/٢٠٢٢ م

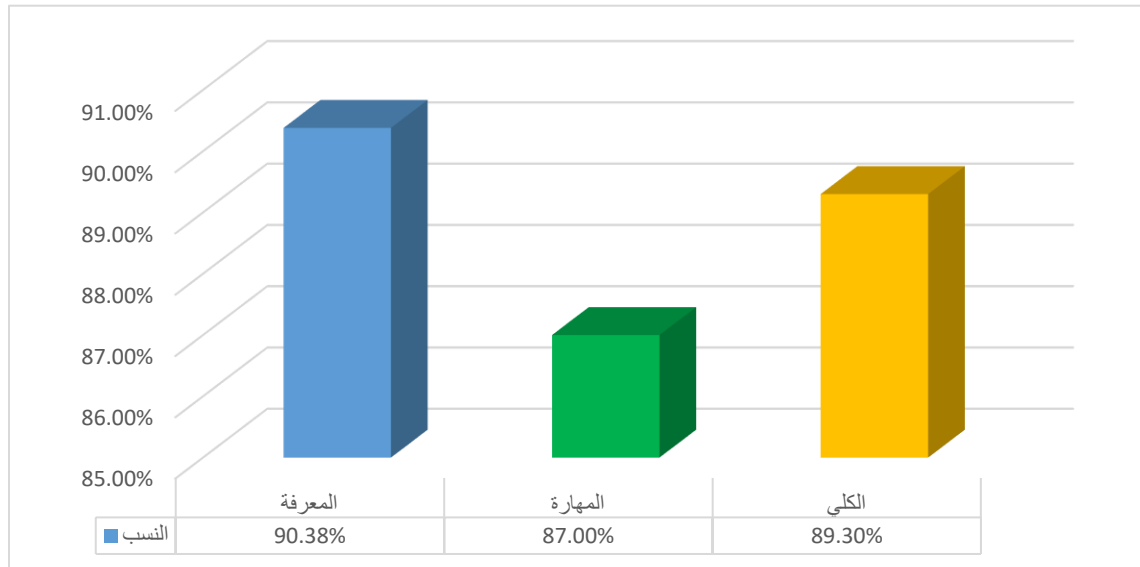
اختبار نهاية البرنامج لبرامج كلية التربية

" برنامج ماجستير رياض الاطفال "

الفصل الدراسي الثاني ٢٠٢١/٢٠٢٢ م

أولاً : نتائج اختبار نهاية البرنامج على مستوى مجالات التعلم

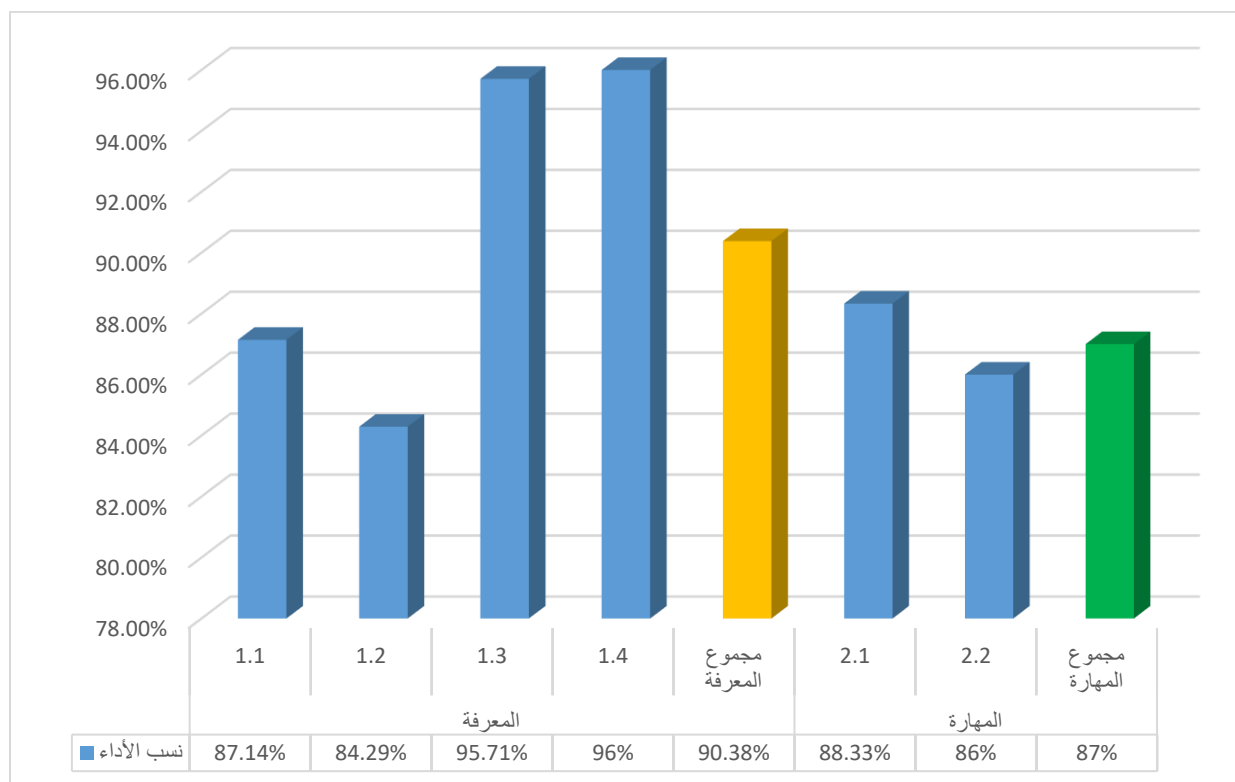
يهدف اختبار نهاية البرنامج إلى قياس مخرجات التعلم وذلك للتعرف على مدى امتلاك الطالبات لمخرجات التعلم في مجال (المعرفة ، المهارة) ، ومن أجل تحقيق ذلك أعد فريق العمل اختبار لقياس مخرجات التعلم تكون في صورته النهائية من (٤٠) فقرة ، تم التحقق من صدقه من خلال عرضه على اللجنة المشكلة في البرنامج . طبق الاختبار على (١٧) طالبة . أشارت النتائج أن متوسط درجات تحقق مخرجات التعلم الكلي بلغت (٨٩,٣ %) ، في حين بلغ متوسط درجات مجالات (المعرفة ، المهارة ،) (٩٠,٣٨ % ، ٨٧ %) ، على الترتيب مما يشير الى تحقق مجالات تعلم البرنامج . والشكل رقم (٦) يوضح ذلك .



الشكل رقم (٦) متوسط درجات مجالات تعلم البرنامج .

ثانيا : نتائج اختبار نهاية البرنامج على مستوى مخرجات التعلم .

أشارت نتائج التطبيق أن متوسط درجات تحقق مجال المعرفة الكلي بلغت (٨٩,٢٥ ٪) ، في حين بلغ متوسط درجات مخرجات التعلم (الاول ، الثاني ، الثالث ، الرابع) (٨٧,١٤ ٪ ، ٨٤,٢٩ ٪ ، ٩٥,٧١ ٪ ، ٩٦ ٪) على الترتيب . كما أشارت النتائج أن متوسط درجات تحقق مجال المهارة الكلي بلغت (٨٩,٢٥ ٪) ، في حين بلغ متوسط درجات مخرجات التعلم (الاول ، الثاني) (٨٨,٣٣ ٪ ، ٨٦ ٪) على الترتيب. مما يشير الى تحقق مخرجات تعلم البرنامج ، والشكل رقم (٧) يوضح ذلك.



الشكل رقم (٧) متوسط درجات مخرجات تعلم البرنامج .

حادي عشر : تقرير اختبار نهاية البرنامج – برنامج ماجستير التربية الخاصة
الفصل الدراسي الثاني ٢٠٢١/٢٠٢٢ م

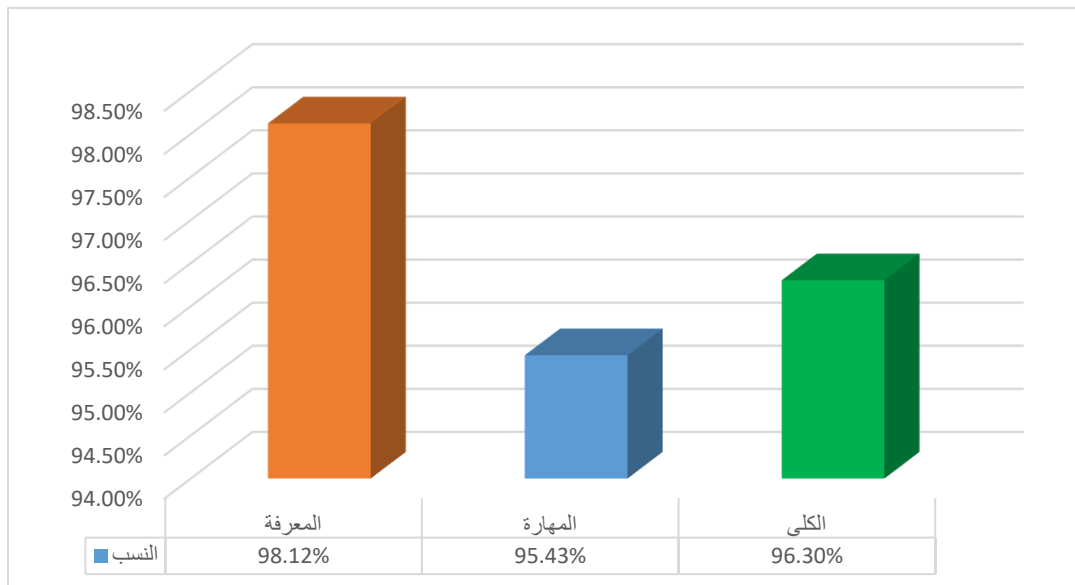
اختبار نهاية البرنامج لبرامج كلية التربية

" برنامج ماجستير التربية الخاصة "

الفصل الدراسي الثاني ٢٠٢١/٢٠٢٢ م

أولاً : نتائج اختبار نهاية البرنامج على مستوى مجالات التعلم

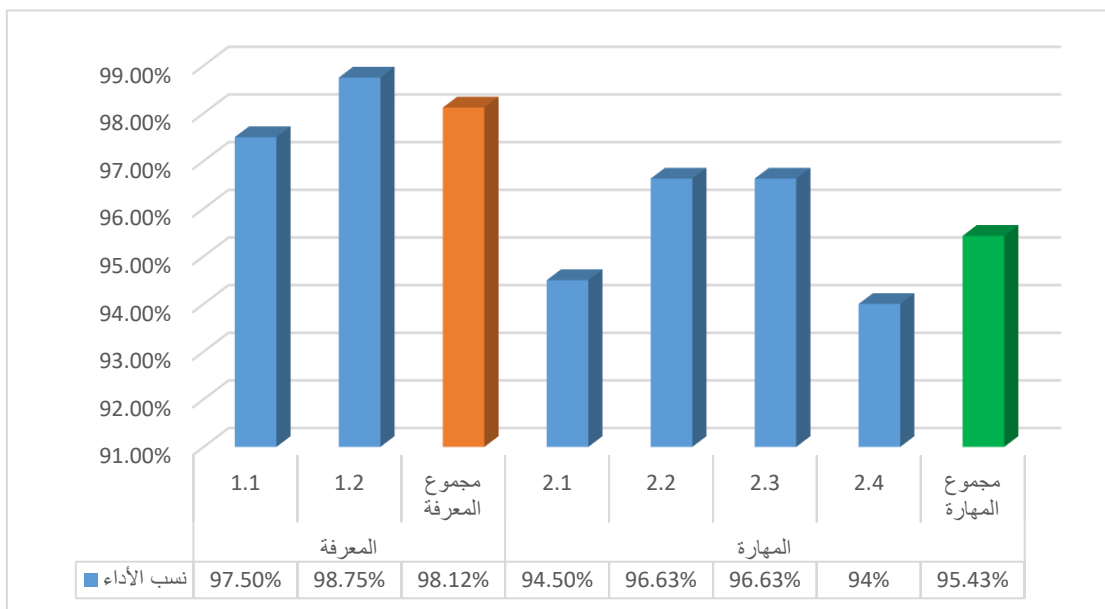
يهدف اختبار نهاية البرنامج إلى قياس مخرجات التعلم وذلك للتعرف على مدى امتلاك الطالبات لمخرجات التعلم في مجال (المعرفة ، المهارة) ، ومن أجل تحقيق ذلك أعد فريق العمل اختبار لقياس مخرجات التعلم تكون في صورته النهائية من (٤٨) فقرة ، تم التحقق من صدقه من خلال عرضه على اللجنة المشكلة في البرنامج . طبق الاختبار على (١٨) طالب (٤) ذكور ، (١٤) اناث . أشارت النتائج أن متوسط درجات تحقق مخرجات التعلم الكلي بلغت (٩٦,٣ %) ، في حين بلغ متوسط درجات مجالات (المعرفة ، المهارة) (٩٨,١٢ % ، ٩٥,٤٣ %) مما يشير إلى تحقق مجالات تعلم البرنامج ، والشكل رقم (٨) يوضح ذلك.



الشكل رقم (٨) متوسط درجات مجالات تعلم البرنامج .

ثانياً : نتائج اختبار نهاية البرنامج على مستوى مخرجات التعلم .

أشارت نتائج التطبيق أن متوسط درجات تحقق مجال المعرفة الكلي بلغت (٩٨,١٢%) ، في حين بلغ متوسط درجات مخرجات التعلم (الاول ، الثاني) (٩٧,٥% ، ٩٨,٧٥%) على الترتيب . كما أشارت النتائج أن متوسط درجات تحقق مجال المهارة الكلي بلغت (٩٥,٤٣%) ، في حين بلغ متوسط درجات مخرجات التعلم (الاول ، الثاني ، الثالث ، الرابع) (٩٤,٥% ، ٩٦,٦٣% ، ٩٦,٦٣% ، ٩٤%) على الترتيب. مما يشير الى تحقق مخرجات تعلم البرنامج ، والشكل رقم (٩) يوضح ذلك.



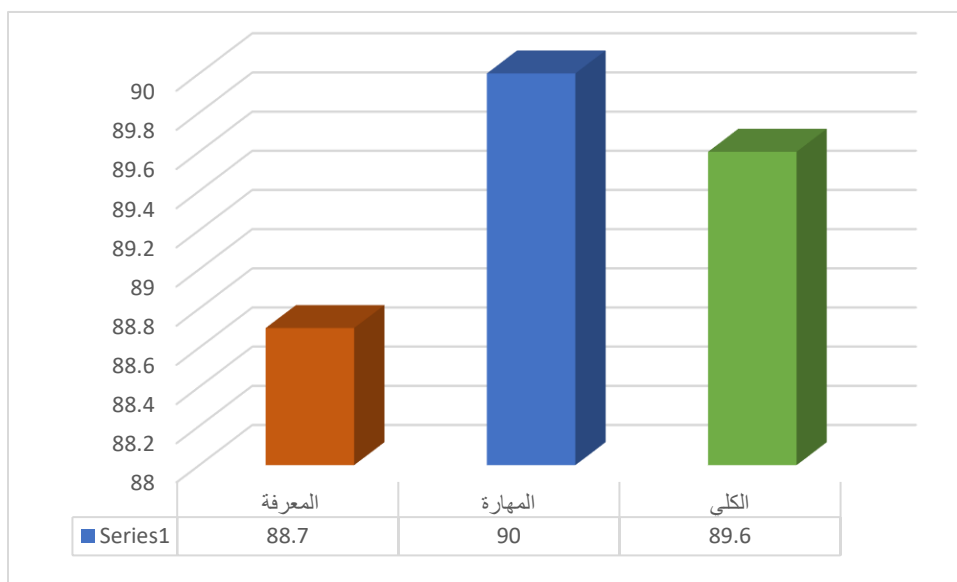
الشكل رقم (٩) متوسط درجات مخرجات تعلم البرنامج .

ثاني عشر: تقرير اختبار نهاية البرنامج – برنامج ماجستير مناهج وطرق التدريس
الفصل الدراسي الثاني ٢٠٢١/٢٠٢٢ م

اختبار نهاية البرنامج لبرامج كلية التربية
" برنامج ماجستير المناهج وطرق التدريس "
الفصل الدراسي الثاني ٢٠٢١/٢٠٢٢ م

أولاً: نتائج اختبار نهاية البرنامج على مستوى مجالات التعلم

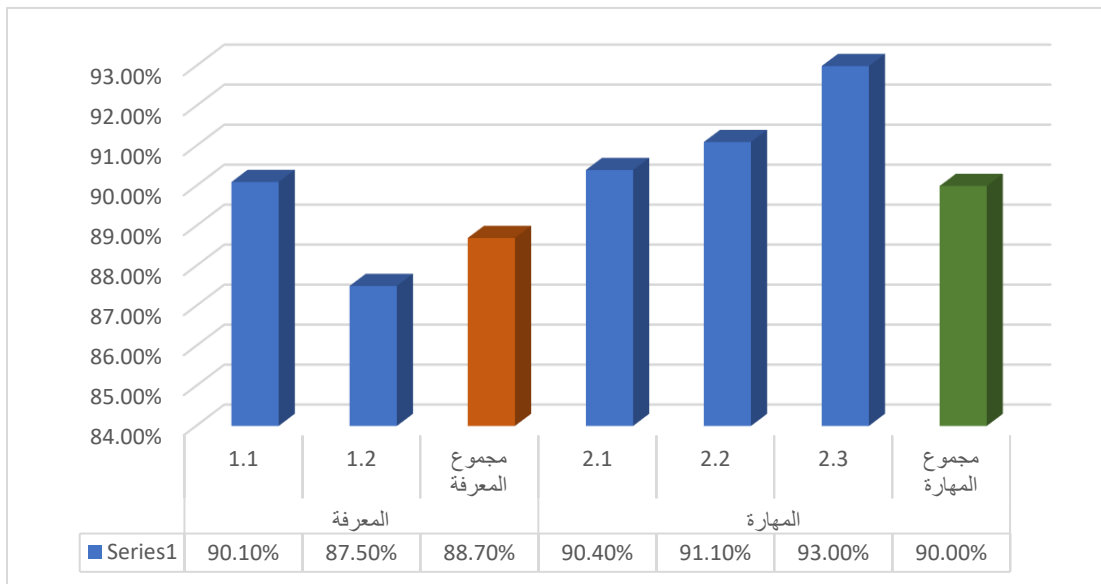
يهدف اختبار نهاية البرنامج إلى قياس مخرجات التعلم وذلك للتعرف على مدى امتلاك الطلاب لمخرجات التعلم في مجال (المعرفة، المهارة)، ومن أجل تحقيق ذلك أعد فريق العمل اختبار لقياس مخرجات التعلم تكون في صورته النهائية من (٥٠) فقرة، تم التحقق من صدقه من خلال عرضه على اللجنة المشكلة في البرنامج. طبق الاختبار على (٢٧) طالب وطالبة. أشارت النتائج أن متوسط درجات تحقق مخرجات التعلم الكلي بلغت (89.6%)، في حين بلغ متوسط درجات مجالي (المعرفة، المهارة) (88.7%، 90%) على الترتيب مما يشير الى تحقق مخرجات تعلم البرنامج. والشكل رقم (١٠) يوضح ذلك.



الشكل رقم (١٠) متوسط درجات مجالات تعلم البرنامج .

ثانياً: نتائج اختبار نهاية البرنامج على مستوى مخرجات التعلم.

أشارت نتائج التطبيق أن متوسط درجات تحقق مجال المعرفة الكلي بلغت (٨٨,٧%) ، في حين بلغ متوسط درجات مخرجات التعلم (الاول ، الثاني) (٩٠,١% ، ٨٧,٥% ،) على الترتيب . كما أشارت النتائج أن متوسط درجات تحقق مجال المهارة الكلي بلغت (٩٠,٠%) ، في حين بلغ متوسط درجات مخرجات التعلم (الاول ، الثاني ، الثالث) (٩٠,٤% ، ٩١,١% ، ٩٣,٠%) على الترتيب. مما يشير الى تحقق مخرجات تعلم البرنامج ، والشكل رقم (١١) يوضح ذلك.



الشكل رقم (١١) متوسط درجات مخرجات تعلم البرنامج .

ثالث عشر : مؤشرات أداء اختبار نهاية البرنامج

م	مؤشر الأداء	القيمة المستهدفة	القيمة الفعلية	ملاحظات
١.	تقرير اختبار نهاية البرنامج - بكالوريوس رياض الاطفال .	تقرير	تقرير	
٢.	تقرير اختبار نهاية البرنامج - بكالوريوس علم النفس.	تقرير	تقرير	
٣.	تقرير اختبار نهاية البرنامج - ماجستير رياض الاطفال .	تقرير	تقرير	
٤.	تقرير اختبار نهاية البرنامج - ماجستير التربية الخاصة .	تقرير	تقرير	
٥.	تقرير اختبار نهاية البرنامج - ماجستير المناهج وطرق التدريس .	تقرير	تقرير	
٦.	نسبة المشاركين في اختبار نهاية البرنامج - كلية التربية	٨٠٪	١٠٠٪	
٧.	نسبة المشاركين في اختبار نهاية البرنامج - بكالوريوس رياض الاطفال .	٨٠٪	١٠٠٪	
٨.	نسبة المشاركين في اختبار نهاية البرنامج - بكالوريوس علم النفس.	٨٠٪	١٠٠٪	
٩.	نسبة المشاركين في اختبار نهاية البرنامج - ماجستير رياض الاطفال .	٨٠٪	١٠٠٪	
١٠.	نسبة المشاركين في اختبار نهاية البرنامج - ماجستير التربية الخاصة	٨٠٪	١٠٠٪	
١١.	نسبة المشاركين في اختبار نهاية البرنامج - ماجستير المناهج وطرق التدريس	٨٠٪	١٠٠٪	

رابع عشر : التوصيات

١. يقوم كل برنامج بمناقشة التقرير في مجلس القسم العلمي واعتماده .
٢. اعلام الطلاب بنتائج الاختبار .
٣. يقوم البرنامج بإعداد خطط التحسين اللازمة في ضوء النتائج .
٤. يقوم منسق الجودة بالاحتفاظ بنسخة من التقرير وخطط التحسين كوثيقة معتمدة لوثائق الاعتماد البرامجي .
٥. يقوم البرنامج بإعداد مقارنة مرجعية بين نتائج الاختبار للفصل / السنة الأول والثاني .

عميد كلية التربية	مشرف مكتب التخطيط والمتابعة	رئيس لجنة قياس الأداء
أ.د. محمد بن عبدالله الحازمي	د. محمد موسى الصلاحات	د. علي حمد آل بالحارث