

مؤشر (KPI-P-3) تقييم الطلاب لجودة المقررات

كلية التربية
"برنامج الإقتصاد المنزلي"

الإصدار الرابع عشر للفصل الدراسي الثاني من العام الجامعي ١٤٣٩/١٤٤٠هـ

مقدمة :

إيماناً من وحدة قياس الأداء بأن ما لا يتم قياسه لا يمكن تطويره، وتنفيذا لرسالتها ودورها في دعم الوحدات الأكاديمية وتزويدها بالقياسات الدقيقة للأداء التي تمكنها من متابعة وتقويم أدائها لتصميم خطط التحسين المستمر في ضوء رؤية واضحة لمستوى التقدم باتجاه تحقيق المستهدف، ونظراً لطبيعة المرحلة الحالية التي تنطلق من خلالها جامعة نجران بخطة ثابتة نحو إعداد برامجها الأكاديمية لاستيفاء متطلبات الاعتماد البرامجي، تقدم وحدة قياس الأداء تقرير تقييم الطلاب لجودة المقررات الدراسية على المستوى البرامجي حيث يستوفي التقرير المؤشر (KPI-P-03) وهو أحد المؤشرات الرئيسة التي حددها المركز الوطني للتقويم والاعتماد الأكاديمي والذي ينبغي على جميع البرامج الأكاديمية قياسه بصورة دورية لرصد مستويات الأداء الفعلية والمستهدفة إلى جانب مستويات الأداء المرجعية (المقارنة المرجعية الداخلية/الخارجية).

وفي ضوء النتائج الواردة في التقرير الحالي والتي تعمل على إمداد إدارات البرامج الأكاديمية بنتائج فصلية دقيقة للمؤشر مع رصد للقيم السابقة التي تمكن البرنامج الأكاديمي من متابعة تقدمه باتجاه المستهدف المعتمد، نأمل من البرامج الأكاديمية إعداد تقرير لوصف وتحليل نتائج المؤشر (متضمناً تغيرات الأداء والمقارنات وفقاً للمقررات وجنس الطلاب)، يعمل على تحديد نقاط القوة والجوانب التي تحتاج إلى مزيداً من التحسين بصورة دقيقة وموضوعية، كما نأمل من البرامج الأكاديمية دراسة التقارير الفردية للمقررات ورصد ما ورد بها من نقاط قوة وجوانب للتحسين ومناقشة ما يمكن اتخاذه من إجراءات وخطط تحسينية واعتمادها من خلال المجالس الرسمية للارتقاء بجودة المقررات والبرنامج الأكاديمي ككل.

والله ولي التوفيق..

رئيس وحدة قياس الأداء

د. هدى يحيى اليامي

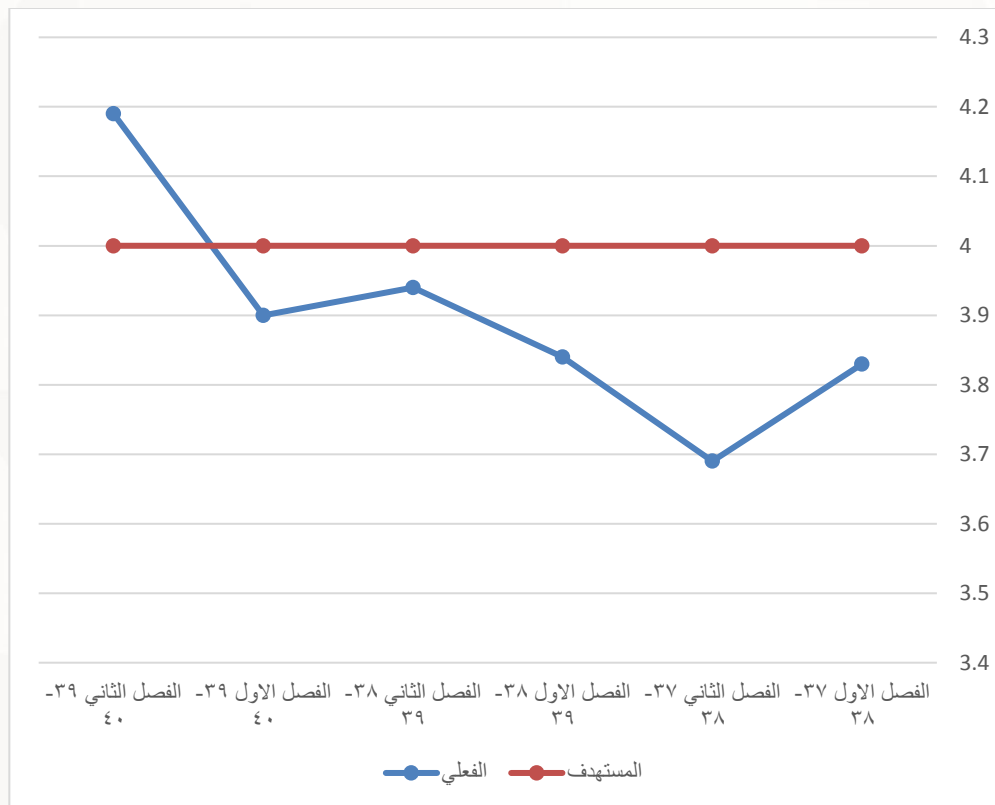
ملخص عام:

حددت جامعة نجران (٨٠%) كقيمة مستهدفة لمؤشر تقييم الطلاب لجودة المقررات (متوسط ٤,٠٠ على مقياس التقدير الخماسي).

وقد أظهرت النتائج أن نسبة تقييم الطلبة لجودة مقررات برنامج الاقتصاد المنزلي بلغت (٨٣,٨%) وبمتوسط عام (٤,١٩) وهي أعلى من النسبة المستهدفة وترتفع عن النسب المتحققة خلال فترة الرصد السابق.

جدول (١): رصد نتائج تقييم الطلاب لجودة مقررات برنامج الاقتصاد المنزلي خلال الفترة من عام ١٤٣٧ هـ حتى ١٤٣٨ هـ / ١٤٣٩ / ١٤٤٠ هـ

الاقتصاد المنزلي	الفصل الاول ٣٨-٣٧	الفصل الثاني ٣٨-٣٧	الفصل الاول ٣٩-٣٨	الفصل الثاني ٣٩-٣٨	الفصل الاول ٤٠-٣٩	الفصل الثاني ٤٠-٣٩
متوسط التقييم العام	3.83	3.69	3.84	3.94	3.90	4.19
النسبة	76.6	73.8	76.8	78.8	78	83.8
مستوى التقييم	جيد جدا	جيد جدا	جيد جدا	جيد جدا	جيد جدا	جيد جدا



ويظهر الجدول (٢) وجود فروق ذات دلالة احصائية عند مستوى دلالة (٠,٠٥) لمقارنة متوسط فترات الرصد لمؤشر جودة المقرر مع اخر رصد، حيث كانت مستوى الدلالة (٠,٠٠١) مما يدل على وجود تحسن معنوي في قياس المؤشر خلال فترات الرصد، والذي قد يعكس أثر اجراءات تصحيحية وتحسينية اتبعتها ادارة البرنامج في ضوء نتائج التقارير السابقة.

جدول (٢): اختبار (ت) للعينة الواحدة لبيان دلالة الفروق بين متوسط الرصد للفصل الدراسي الثاني من العام ١٤٣٩/١٤٤٠ هـ لجودة المقررات الدراسية مع متوسط الرصد السابق

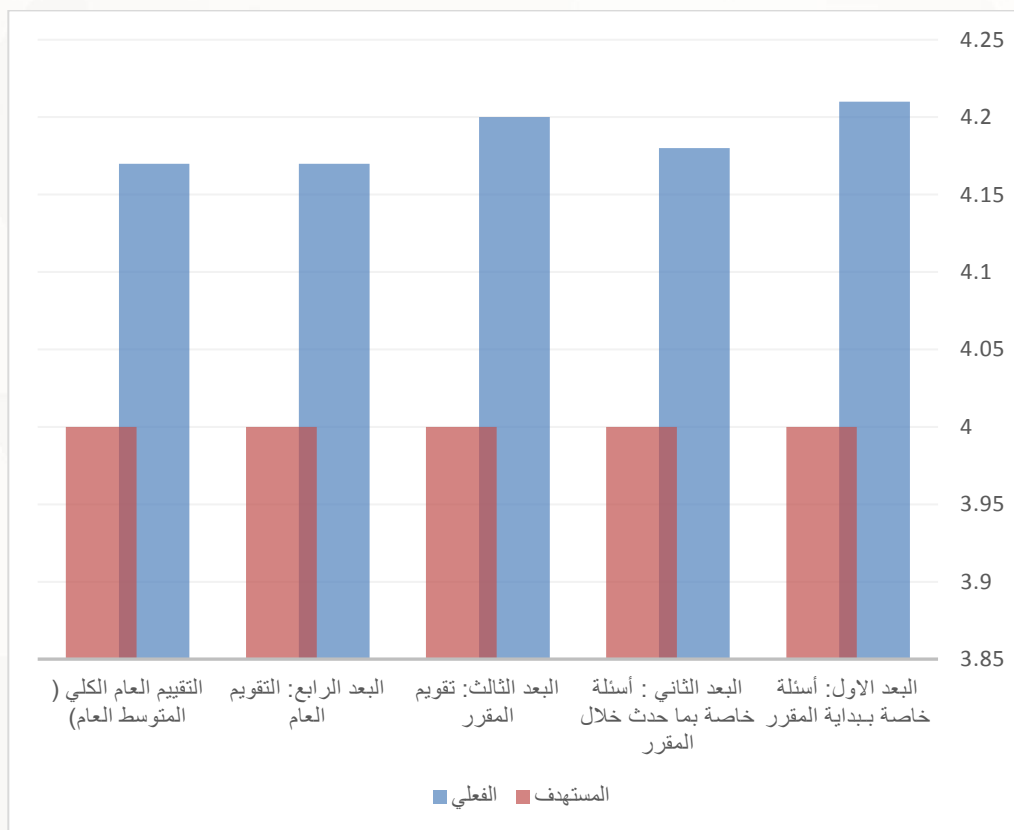
Mean Difference	Test Value = 4.19		ت	الانحراف المعياري	المتوسط الحسابي لفترات الرصد	عدد فترات الرصد	متوسط الرصد للفصل الثاني من العام ١٤٣٩/١٤٤٠
	مستوى الدلالة	درجات الحرية					
.35000	.001	4	8.227	.095	3.84	6	

النتائج التفصيلية لتقييم جودة مقررات برنامج الاقتصاد المنزلي

جدول (٣): المتوسطات الحسابية والنسبة المئوية لفترات استبيان تقييم جودة المقررات

الرقم	الفقرة	المتوسطات الحسابية	الدرجة المئوية	المستوى
	البعد الأول: أسئلة خاصة ببداية المقرر	4.21	84.2	ممتاز
١	كانت الخطوط الأساسية (بما في ذلك المعلومات والمهارات التي صمم المقرر لتطويرها) واضحة بالنسبة لي.	4.28	85.6	ممتاز
٢	كانت متطلبات النجاح في المقرر (بما في ذلك الواجبات التي يتم التقييم بناء عليها، ومحكات التقييم) واضحة بالنسبة لي.	4.17	83.4	جيد جدا
٣	كانت مصادر مساعدتي في المقرر (بما في ذلك الساعات المكتبية لعضو هيئة التدريس، والمراجع) واضحة بالنسبة لي.	4.20	84	ممتاز
	البعد الثاني: أسئلة خاصة بما حدث خلال المقرر	4.18	83.6	جيد جدا
٤	كان تنفيذ المقرر والأشياء التي طلب مني أدائها متسقة مع الخطوط الأساسية للمقرر.	4.23	84.6	ممتاز
٥	كان عضو هيئة التدريس ملتزماً بإعطاء المقرر بشكل كامل (مثل: بدأ المحاضرات في الوقت المحدد، تواجد عضو هيئة التدريس بشكل دائم، الإعداد الجيد للمواد المساعدة في التدريس، وهكذا).	4.17	83.4	جيد جدا
٦	لدى عضو هيئة التدريس الذي يقوم بتقديم هذا المقرر إلمام كامل بمحتوى المقرر.	4.17	83.4	جيد جدا
٧	كان عضو هيئة التدريس موجوداً للمساعدة خلال الساعات المكتبية	4.19	83.8	جيد جدا
٨	كان عضو هيئة التدريس متحمساً لما يقوم بتدريسه .	4.18	83.6	جيد جدا
٩	كان عضو هيئة التدريس مهتماً بمدى تقدمي وكان معيناً لي	4.19	83.8	جيد جدا
١٠	كان كل ما يقدم في المقرر حديثاً ومفيداً، (النصوص المقروءة، التلخيصات، المراجع، وما شابهها).	4.20	84	ممتاز
١١	كانت المصادر التي احتجتها في هذا المقرر متوافرة كلما كنت أحتاج إليها	4.18	83.6	جيد جدا
١٢	كان هناك استخدام فعال للتقنية لدعم تعليمي في هذا المقرر	4.17	83.4	جيد جدا
١٣	وجدت تشجيعاً لإلقاء الأسئلة وتطوير أفكار في هذا المقرر	4.18	83.6	جيد جدا
١٤	شجعت في هذا المقرر على تقديم أفضل ما عندي	4.18	83.6	جيد جدا
١٥	ساعدت الأشياء التي طلبت مني في هذا المقرر (النشطة الصفية، المعامل، وهكذا) في تطوير معرفتي ومهاراتي التي يهدف المقرر لتعليمها.	4.17	83.4	جيد جدا

الرقم	الفقرة	المتوسطات الحسابية	الدرجة المنوية	المستوى
١٦	كانت كمية العمل في هذا المقرر متناسبة مع عدد الساعات المعتمدة المخصصة للمقرر.	4.18	83.6	جيد جدا
١٧	قدمت لي درجات الواجبات والاختبارات في هذا المقرر خلال وقت معقول	4.17	83.4	جيد جدا
١٨	كان تصحيح واجباتي واختباراتي عادلاً ومناسباً.	4.16	83.2	جيد جدا
١٩	وضحت لي الصلة بين هذا المقرر والمقررات الأخرى بالبرنامج (القسم).	4.19	83.8	جيد جدا
البعد الثالث: تقويم المقرر				
٢٠	ما تعلمته في هذا المقرر مهم وسيفيدني مستقبلاً	4.23	84.6	ممتاز
٢١	ساعدني هذا المقرر على تحسين قدرتي على التفكير وحل المشكلات بدلاً من حفظ المعلومات فقط	4.16	83.2	جيد جدا
٢٢	ساعدني هذا المقرر على تحسين مهاراتي في العمل على شكل فريق	4.19	83.8	جيد جدا
٢٣	ساعدني هذا المقرر على تحسين قدرتي على الاتصال بفاعلية	4.20	84	ممتاز
البعد الرابع: التقويم العام				
٢٤	أشعر بالرضا بشكل عام عن مستوى جودة المقرر	4.17	83.4	جيد جدا
التقييم العام الكلي (المتوسط العام)				
		4.17	83.4	جيد جدا



مناقشة النتائج:

بشكل عام تشير النتائج إلى ارتفاع في نسبة التقييم عن المستهدف سواء على مستوى الاستمارة ككل أو على مستوى كل بعد من أبعادها.

التوصيات:

توصي وحدة قياس الأداء ادارة البرنامج بتعزيز نتائج هذا التقرير بالنتائج الواردة بالتقارير الفردية للمقررات وتقييم أثر الاجراءات التصحيحية التي تم اعتمادها لتحسين قيمة هذا المؤشر مقارنة بالقراءات السابقة، وذلك لاتخاذ القرارات التي تعزز نقاط القوة والاجراءات ذات الأثر المباشر على تحسن الأداء لضمان استمرار الارتفاع وتحقيق المستهدف.

كما توصي الوحدة بالاستفادة من استمارة تقييم المقرر للمقررات الفردية في استخراج معلومات حول تقييم الطلاب لكل من فاعلية التدريس، فاعلية طرق التقييم، مصادر التعلم، انجاز الطلاب لمخرجات التعلم، الدعم والارشاد وفقا للجدول التالي:

المؤشر	رقم العبارة ذات العلاقة باستمارة تقييم المقرر
فاعلية التدريس	١٦، ١٥، ١٣، ٨، ٦، ٥، ٤، ١
فاعلية طرق تقييم الطلاب	١٨، ١٧، ٢
جودة مصادر التعلم	١٢، ١١، ١٠، ٣
انجاز الطلاب لمخرجات التعلم	٢٣، ٢٢، ٢١، ٢٠
جودة عمليات الدعم والارشاد	١٩، ١٤، ٩، ٧