

مؤشر (KPI-P-3) تقييم الطلاب لجودة المقررات

كلية العلوم الطبية التطبيقية
"برنامج العلوم الإشعاعية"

الإصدار الرابع عشر للفصل الدراسي الثاني من العام الجامعي ١٤٣٩/١٤٤٠هـ

مقدمة :

إيماناً من وحدة قياس الأداء بأن ما لا يتم قياسه لا يمكن تطويره، وتنفيذا لرسالتها ودورها في دعم الوحدات الأكاديمية وتزويدها بالقياسات الدقيقة للأداء التي تمكنها من متابعة وتقويم أدائها لتصميم خطط التحسين المستمر في ضوء رؤية واضحة لمستوى التقدم باتجاه تحقيق المستهدف، ونظراً لطبيعة المرحلة الحالية التي تنطلق من خلالها جامعة نجران بخطة ثابتة نحو إعداد برامجها الأكاديمية لاستيفاء متطلبات الاعتماد البرامجي، تقدم وحدة قياس الأداء تقرير تقييم الطلاب لجودة المقررات الدراسية على المستوى البرامجي حيث يستوفي التقرير المؤشر (KPI-P-03) وهو أحد المؤشرات الرئيسة التي حددها المركز الوطني للتقويم والاعتماد الأكاديمي والذي ينبغي على جميع البرامج الأكاديمية قياسه بصورة دورية لرصد مستويات الأداء الفعلية والمستهدفة إلى جانب مستويات الأداء المرجعية (المقارنة المرجعية الداخلية/الخارجية).

وفي ضوء النتائج الواردة في التقرير الحالي والتي تعمل على إمداد إدارات البرامج الأكاديمية بنتائج فصلية دقيقة للمؤشر مع رصد للقيم السابقة التي تمكن البرنامج الأكاديمي من متابعة تقدمه باتجاه المستهدف المعتمد، نأمل من البرامج الأكاديمية إعداد تقرير لوصف وتحليل نتائج المؤشر (متضمناً تغيرات الأداء والمقارنات وفقاً للمقررات وجنس الطلاب)، يعمل على تحديد نقاط القوة والجوانب التي تحتاج إلى مزيداً من التحسين بصورة دقيقة وموضوعية، كما نأمل من البرامج الأكاديمية دراسة التقارير الفردية للمقررات ورصد ما ورد بها من نقاط قوة وجوانب للتحسين ومناقشة ما يمكن اتخاذه من إجراءات وخطط تحسينية واعتمادها من خلال المجالس الرسمية للارتقاء بجودة المقررات والبرنامج الأكاديمي ككل.

والله ولي التوفيق..

رئيس وحدة قياس الأداء

د. هدى يحيى اليامي

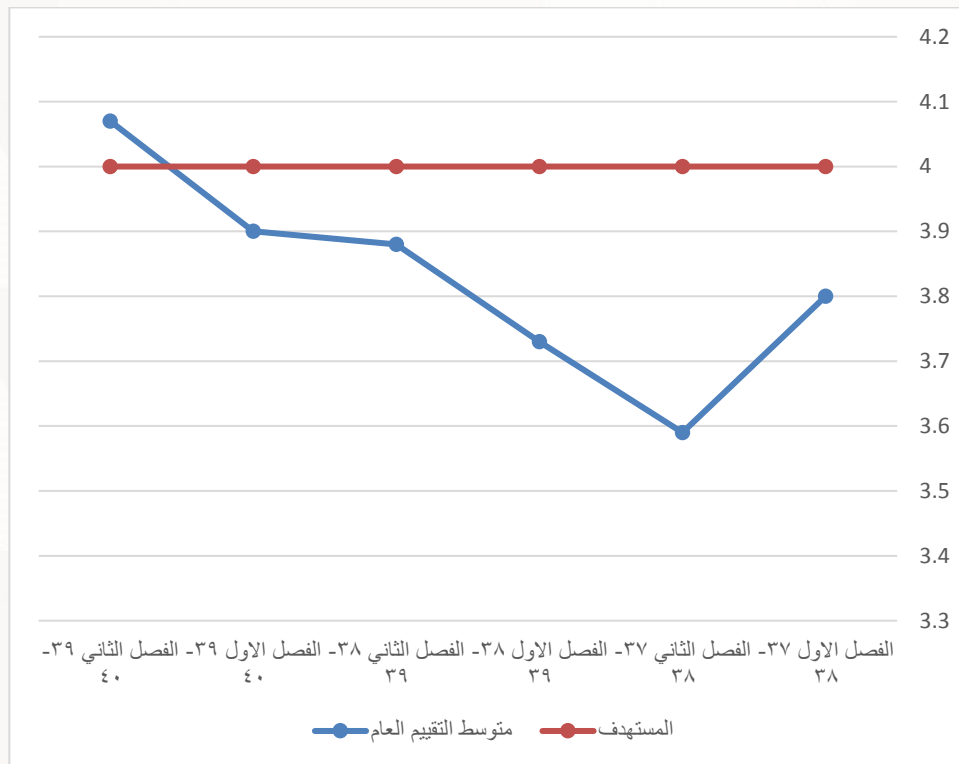
ملخص عام:

حددت جامعة نجران (٨٠%) كقيمة مستهدفة لمؤشر تقييم الطلاب لجودة المقررات (متوسط ٤,٠٠ على مقياس التقدير الخماسي).

وقد أظهرت النتائج أن نسبة تقييم الطلبة لجودة المقررات في برنامج العلوم الإشعاعية بلغت (٨١,٤%) وبمتوسط عام (٤,٠٧) وهو ما يشير إلى ارتفاع المتحقق عن القيمة المستهدفة، كما تشير النتائج بالجدول (١) والشكل البياني إلى أن القيمة المتحققة لهذا المؤشر خلال العام الحالي ارتفعت مقارنة بالمتحقق خلال فترة الرصد السابقة.

جدول (١): رصد نتائج تقييم الطلاب لجودة مقررات برنامج العلوم الإشعاعية خلال الفترة من العام ١٤٣٧ / ١٤٣٨ حتى العام ٣٩ / ١٤٤٠ هـ

العلوم الإشعاعية	الفصل الأول ٣٨-٣٧	الفصل الثاني ٣٨-٣٧	الفصل الأول ٣٩-٣٨	الفصل الثاني ٣٩-٣٨	الفصل الأول ٤٠-٣٩	الفصل الثاني ٤٠-٣٩
متوسط التقييم العام	3.80	3.59	3.73	3.88	3.90	4.07
النسبة	76	71.8	74.6	77.6	78	81.4
مستوى التقييم	جيد جدا	جيد جدا	جيد جدا	جيد جدا	جيد جدا	جيد جدا



ويظهر الجدول (٢) وجود فروق ذات دلالة إحصائية عند مستوى دلالة (٠,٠٥) لمقارنة متوسط فترات الرصد لمؤشر جودة المقرر مع آخر رصد، مما يدل على التحسن المعنوي للمؤشر والذي قد يرجع لتطبيق إدارة البرنامج لبعض الإجراءات التصحيحية أو التحسينية التي تم اعتمادها في ضوء دراسة مواطن الضعف بالتقارير السابقة وأسبابها.

جدول (٢): اختبار (ت) للعينة الواحدة لبيان دلالة الفروق بين متوسط الرصد للفصل الدراسي الثاني من العام ١٤٤٠/١٤٣٩ هـ لجودة المقررات الدراسية مع متوسط الرصد السابق

Mean Difference	Test Value = 4.07		ت	الانحراف المعياري	المتوسط الحسابي لفترات الرصد	عدد فترات الرصد	متوسط الرصد للفصل الثاني من العام ١٤٤٠/١٤٣٩
	مستوى الدلالة	درجات الحرية					
0.292	0.007	4	5.186	0.126	3.78	6	

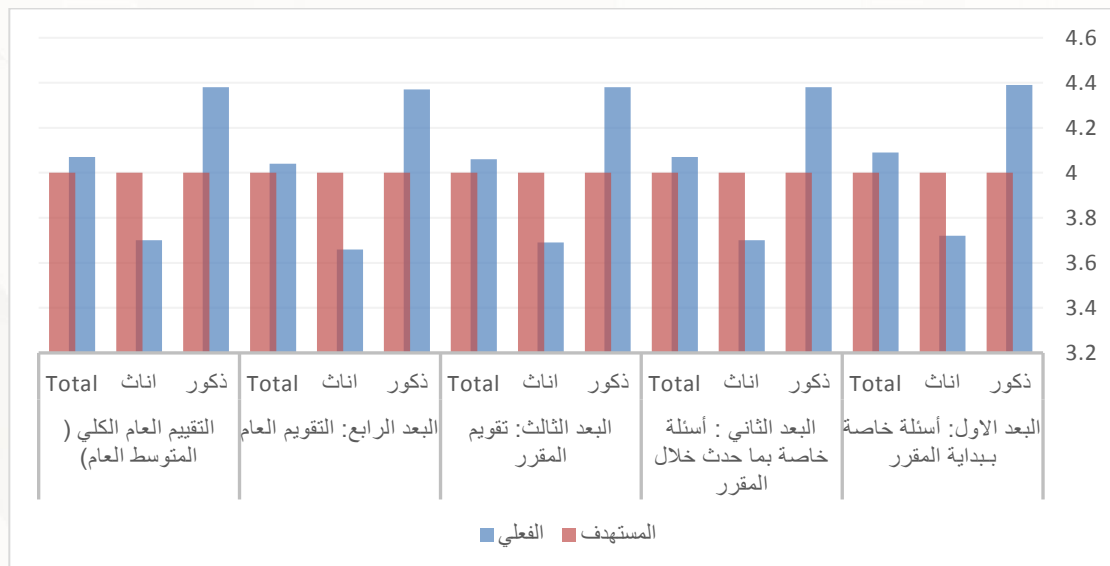
النتائج التفصيلية لتقييم جودة مقررات برنامج العلوم الاشعاعية

جدول (٣): المتوسطات الحسابية والنسبة المئوية لفترات استبيان تقييم جودة المقررات

النسبة المئوية	المتوسط	الجنس	البعد - الفقرة
87.8	4.39	ذكور	البعد الاول: أسئلة خاصة ببداية المقرر
74.4	3.72	اناث	
81.8	4.09	Total	
88.6	4.43	ذكور	كانت الخطوط الأساسية (بما في ذلك المعلومات والمهارات التي صمم المقرر لتطويرها) واضحة بالنسبة لي.
75	3.75	اناث	
82.2	4.11	Total	
87.4	4.37	ذكور	كانت متطلبات النجاح في المقرر (بما في ذلك الواجبات التي يتم التقييم بناء عليها، ومحكات التقييم) واضحة بالنسبة لي.
74	3.70	اناث	
81.2	4.06	Total	
87.6	4.38	ذكور	كانت مصادر مساعدتي في المقرر (بما في ذلك الساعات المكتبية لعضو هيئة التدريس، والمراجع) واضحة بالنسبة لي.
74.4	3.72	اناث	
81.6	4.08	Total	
87.6	4.38	ذكور	البعد الثاني : أسئلة خاصة بما حدث خلال المقرر
74	3.70	اناث	
81.4	4.07	Total	
88	4.40	ذكور	كان تنفيذ المقرر والأشياء التي طلب مني أداؤها متسقة مع الخطوط الأساسية للمقرر.
74.8	3.74	اناث	
82	4.10	Total	
87.4	4.37	ذكور	كان عضو هيئة التدريس ملتزماً بإعطاء المقرر بشكل كامل (مثل: بدأ المحاضرات في الوقت المحدد، تواجد عضو هيئة التدريس بشكل دائم، الإعداد الجيد للمواد المساعدة في التدريس).
74.2	3.71	اناث	
81.2	4.06	Total	
87.8	4.39	ذكور	لدى عضو هيئة التدريس الذي يقوم بتقديم هذا المقرر إلمام كامل بمحتوى المقرر.
74.8	3.74	اناث	
81.8	4.09	Total	

النسبة المئوية	المتوسط	الجنس	البعد – الفقرة
87.6	4.38	ذكور	كان عضو هيئة التدريس موجوداً للمساعدة خلال الساعات المكتبية
74.4	3.72	إناث	
81.6	4.08	Total	
87.6	4.38	ذكور	كان عضو هيئة التدريس متحمساً لما يقوم بتدريسه .
74.2	3.71	إناث	
81.6	4.08	Total	
87.4	4.37	ذكور	كان عضو هيئة التدريس مهتماً بمدى تقدمي وكان معيناً لي
73.8	3.69	إناث	
81.2	4.06	Total	
87.2	4.36	ذكور	كان كل ما يقدم في المقرر حديثاً ومفيداً، (النصوص المقروءة، التلخيصات، المراجع، وما شابهها).
74	3.70	إناث	
81.2	4.06	Total	
87.2	4.36	ذكور	كانت المصادر التي احتجتها في هذا المقرر متوافرة كلما كنت أحتاج إليها
73.4	3.67	إناث	
80.8	4.04	Total	
87	4.35	ذكور	كان هناك استخدام فعال للتقنية لدعم تعليمي في هذا المقرر
73.2	3.66	إناث	
80.8	4.04	Total	
87.4	4.37	ذكور	وجدت تشجيعاً لإلقاء الأسئلة وتطوير أفكار خاصة في هذا المقرر
73.4	3.67	إناث	
81	4.05	Total	
87.8	4.39	ذكور	شجعت في هذا المقرر على تقديم أفضل ما عندي
73.6	3.68	إناث	
81.2	4.06	Total	
87.6	4.38	ذكور	ساعدت الأشياء التي طلبت مني في هذا المقرر (النشطة الصفية، المعامل، وهكذا) في تطوير معرفتي ومهاراتي التي يهدف المقرر لتعليمها.
73	3.65	إناث	
81	4.05	Total	
88	4.40	ذكور	كانت كمية العمل في هذا المقرر متناسبة مع عدد الساعات المعتمدة المخصصة للمقرر.
75	3.75	إناث	
82	4.10	Total	
87.2	4.36	ذكور	قدمت لي درجات الواجبات والاختبارات في هذا المقرر خلال وقت معقول
74.6	3.73	إناث	
81.4	4.07	Total	
87.6	4.38	ذكور	كان تصحيح واجباتي واختباراتي عادلاً ومناسباً.
74.4	3.72	إناث	
81.6	4.08	Total	
87.2	4.36	ذكور	وضحت لي الصلة بين هذا المقرر والمقررات الأخرى بالبرنامج (القسم).
73.6	3.68	إناث	
81	4.05	Total	
87.6	4.38	ذكور	البعد الثالث: تقويم المقرر
73.8	3.69	إناث	
81.2	4.06	Total	

النسبة المئوية	المتوسط	الجنس	البعد – الفقرة
88.4	4.42	ذكور	ما تعلمته في هذا المقرر مهم وسيفيدني مستقبلاً
75	3.75	اناث	
82.2	4.11	Total	
87.2	4.36	ذكور	ساعدني هذا المقرر على تحسين قدرتي على التفكير وحل المشكلات بدلاً من حفظ المعلومات فقط
73.2	3.66	اناث	
80.8	4.04	Total	
87.4	4.37	ذكور	ساعدني هذا المقرر على تحسين مهاراتي في العمل على شكل فريق
73.6	3.68	اناث	
81	4.05	Total	
87.2	4.36	ذكور	ساعدني هذا المقرر على تحسين قدرتي على الاتصال بفاعلية
73.6	3.68	اناث	
81	4.05	Total	
87.4	4.37	ذكور	البعد الرابع: التقويم العام
73.2	3.66	اناث	
80.8	4.04	Total	
87.4	4.37	ذكور	أشعر بالرضا بشكل عام عن مستوى جودة هذا المقرر
73.2	3.66	اناث	
80.8	4.04	Total	
87.6	4.38	ذكور	التقييم العام الكلي (المتوسط العام)
74	3.70	اناث	
81.4	4.07	Total	



مناقشة النتائج:

بشكل عام تشير النتائج إلى ارتفاع نسبة التقييم عن المستهدف سواء على مستوى الاستبانة ككل أو على مستوى البنود الأربعة لها، وتشير النتائج أيضاً لوجود فجوة بين تقييمات الطلبة بالشرطين لصالح شطر الطلاب.

التوصيات:

توصي وحدة قياس الأداء ادارة البرنامج بالتالي:

- تعزيز التقرير الحالي بنتائج تقييم التقارير الفردية للمقررات ودراساتها لتقييم فاعلية اجراءات التحسين التي طبقتها ادارة البرنامج في ضوء التقارير السابقة لتقييم جودة المقررات وذلك بهدف تحديد الاجراءات ذات الأثر الأكبر على مستوى الأداء لتعزيزها واتخاذ ما يلزم لضمان استمرار ارتفاع المؤشر وتحقيقه للمستهدف.
- دراسة أسباب التفاوت في نتائج التقييم بين شطري البرنامج وذلك على مستوى المقررات لتحديد مواطن الضعف وتحليل أسبابها لوضع خطط علاجية واجراءات تحسينية وتصحيحية مناسبة.
- الاستفادة من استمارة تقييم المقرر على مستوى المقررات الفردية في استخراج معلومات حول تقييم الطلاب لكل من فاعلية التدريس، فاعلية طرق التقييم، مصادر التعلم، انجاز الطلاب لمخرجات التعلم، الدعم والارشاد وفقا للجدول التالي:

المؤشر	رقم العبارة ذات العلاقة باستمارة تقييم المقرر
فاعلية التدريس	١٦، ١٥، ١٣، ٨، ٦، ٥، ٤، ١
فاعلية طرق تقييم الطلاب	١٨، ١٧، ٢
جودة مصادر التعلم	١٢، ١١، ١٠، ٣
انجاز الطلاب لمخرجات التعلم	٢٣، ٢٢، ٢١، ٢٠
جودة عمليات الدعم والارشاد	١٩، ١٤، ٩، ٧