

المؤشر (KPI - P - 17)

رضا المستفيدين بعمادة السنة
التحضيرية عن مصادر التعلم
(اعضاء هيئة التدريس - طلاب)

الفصل الدراسي الثاني للعام الجامعي ١٤٤٠ - ١٤٤١ هـ.

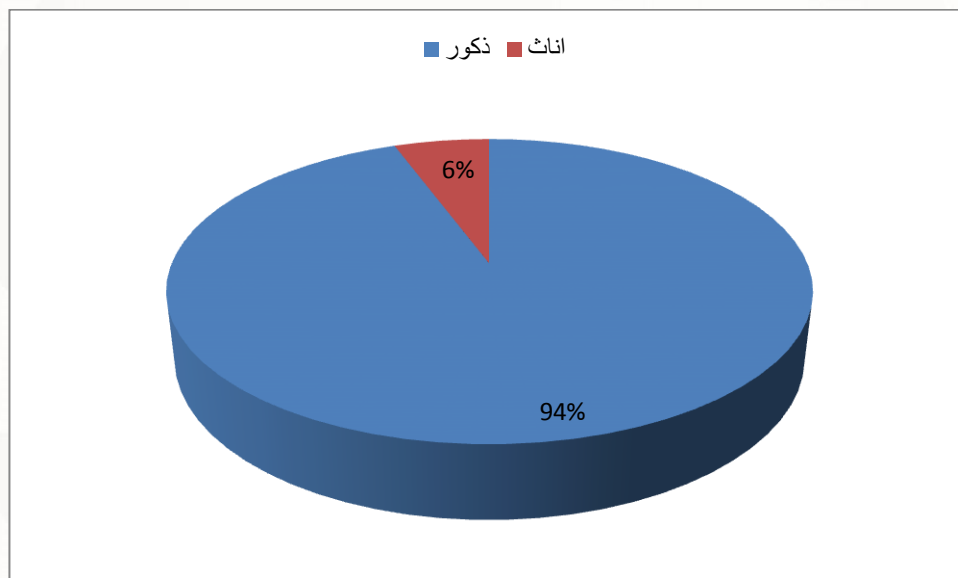
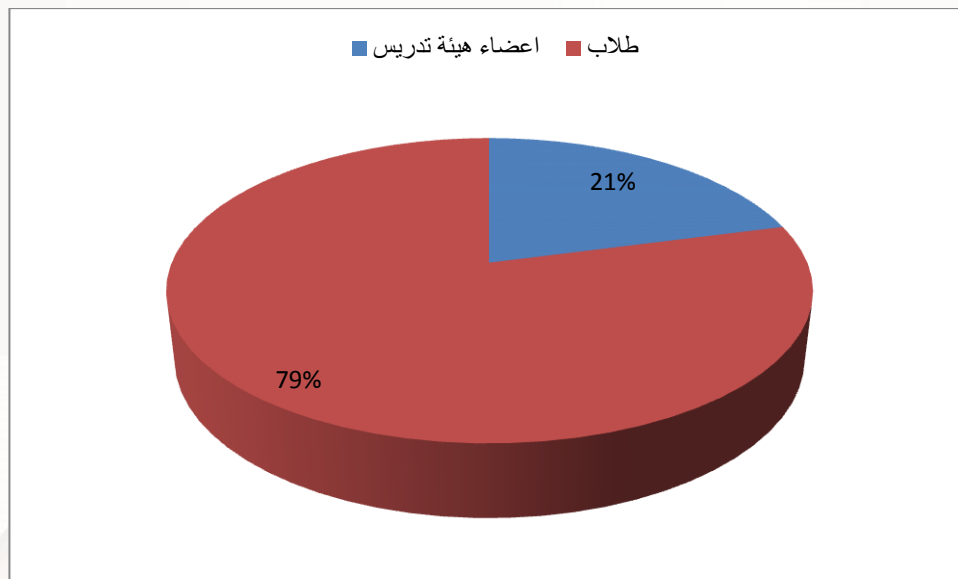
مقدمة:

لا شك أن توفير مصادر تعلم كافية، وخدمات جيدة، تنسجم مع مستوى البرامج الأكاديمية المقدمة في الجامعة، له أهمية عظيمة في دعم التطور العلمي والنمو العقلي والفكري والثقافي لكل من أعضاء هيئة التدريس والطلاب، فوجود مكتبة ومصادر تعلم مناسبة يدعم ويطور بشكل مباشر أداء أعضاء هيئة التدريس لوظائفهم، ويسهل من إجراء البحوث من قبل أعضاء هيئة التدريس والطلاب، وعليه تحرص جامعة نجران على إجراء تقييم جودة مصادر التعلم، والخدمات التي تقدمها المكتبة بشكل دوري ومنظم، وبناءً عليه، ووفقاً لمعايير المركز الوطني للتقويم والاعتماد الأكاديمي، ومؤشرات الخطة الاستراتيجية لجامعة نجران تم تقييم مصادر التعلم من وجهة نظر أعضاء هيئة التدريس والطلاب.

المستجيبين:

بلغ عدد المستفيدين ممن استجابوا للاستبيان (٣٨٧) موزعين حسب الجدول الآتي:

النسبة	العدد	الفئة
٢١٪	٨١	اعضاء هيئة تدريس
٧٩٪	٣٠٦	طلبة
٩٤٪	٣٦٥	ذكور من اجمالي عدد المستجيبين
٦٪	٢٢	اناث من اجمالي عدد المستجيبين



تصنيف المتوسطات الحسابية لتحديد مستوى التقييم

(١ --- ١,٨٠) متحقق بدرجة قليلة جدا

(اكبر من ١,٨٠ --- ٢,٦٠) متحقق بدرجة قليلة

(اكبر من ٢,٦٠ --- ٣,٤٠) متحقق بدرجة متوسطة

(اكبر من ٣,٤٠ --- ٤,٢٠) متحقق بدرجة كبيرة

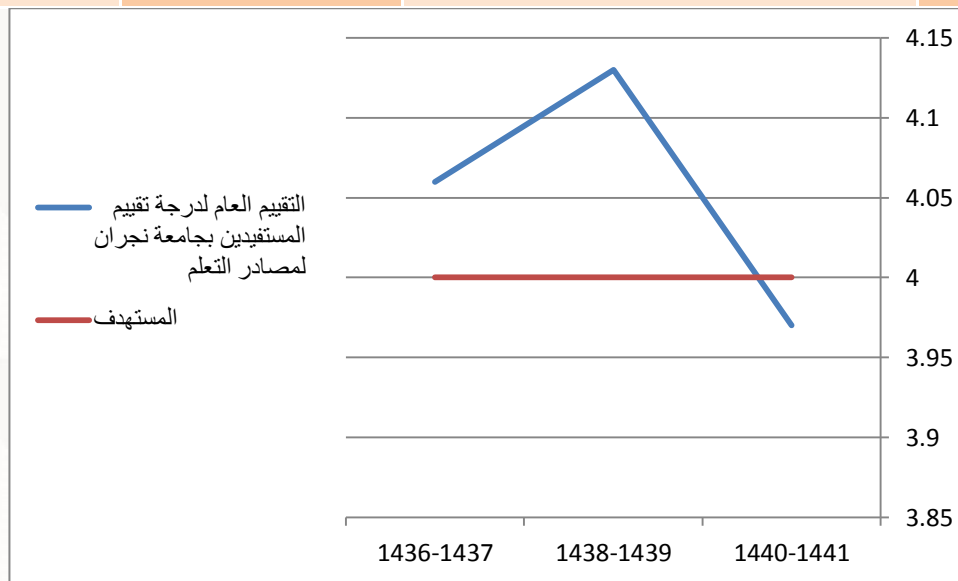
(أكبر من ٤,٢٠ ---- ٥,٠٠) متحقق بدرجة كبيرة جدا

ملخص عام:

بلغ المستوى العام لتقييم المستفيدين لمصادر التعلم في الرصد الثالث نسبة مئوية (٧٩,٤٪) وبمتوسط (٣,٩٧) على تقدير خماسي والجدول ادناه يبين التقييم العام لمستوى تقييم مصادر التعلم خلال فترات الرصد، حيث تشير نتيجة الرصد الحالي الى وجود انخفاض في نسبة التقييم العام مقارنة بالمتحقق بالرصدين السابقين.

التقييم العام لدرجة تقييم المستفيدين بجامعة نجران لمصادر التعلم بداية من العام ١٤٣٦ / ١٤٣٧ هـ.

العام	المتحقق	المستهدف	النسبة المئوية
١٤٤١-١٤٤٠	3.97	4.00	79.4%
١٤٣٩-١٤٣٨	4.13	4.00	82.6
١٤٣٧-١٤٣٦	4.06	4.00	81.2

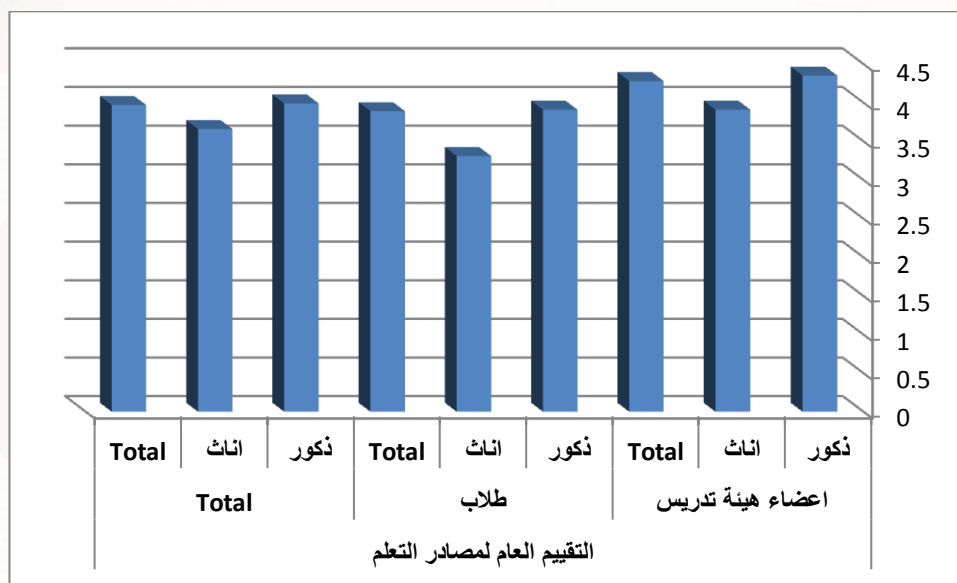


تقييم المستفيدين لمصادر التعلم بعمادة السنة التحضيرية حسب الفئة (اعضاء هيئة تدريس – طلاب)

العدد	النسبة المئوية	المتوسطات الحسابية	الجنس	الفئة	فقرات التقييم
68	84.2	4.21	ذكور	اعضاء هيئة تدريس	توفر مكتبات الجامعة مصادر المعلومات المطبوعة الحديثة لدعم أغراض التعليم.
13	70.8	3.54	اناث		
81	82	4.10	Total		
297	74.8	3.74	ذكور	طلاب	
9	60	3.00	اناث		
306	74.4	3.72	Total		
365	76.6	3.83	ذكور	Total	
22	66.4	3.32	اناث		
387	76	3.80	Total		
68	85.6	4.28	ذكور	اعضاء هيئة تدريس	توفر مكتبات الجامعة مصادر المعلومات الإلكترونية لدعم أغراض التعليم.
13	72.4	3.62	اناث		
81	83.4	4.17	Total		
297	78.6	3.93	ذكور	طلاب	
9	68.8	3.44	اناث		
306	78.4	3.92	Total		
365	80	4.00	ذكور	Total	
22	71	3.55	اناث		
387	79.4	3.97	Total		
68	82.6	4.13	ذكور	اعضاء هيئة تدريس	يمكن الوصول إلى مصادر التعليم التي تتيحها الجامعة على شبكة الانترنت بسهولة ويسر.
13	72.4	3.62	اناث		
81	81	4.05	Total		
297	81.4	4.07	ذكور	طلاب	
9	68.8	3.44	اناث		
306	81	4.05	Total		
365	81.6	4.08	ذكور	Total	
22	71	3.55	اناث		
387	81	4.05	Total		
68	91.8	4.59	ذكور	اعضاء هيئة تدريس	توفر مكتبة الجامعة كتيبات وأدلة إرشادية مطبوعة أو إلكترونية لمساعدة المستفيدين في الإفادة من مقتنياتها وخدماتها.
13	84.6	4.23	اناث		
81	90.6	4.53	Total		
297	79.6	3.98	ذكور	طلاب	
9	73.4	3.67	اناث		
306	79.4	3.97	Total		
365	81.8	4.09	ذكور	Total	

22	80	4.00	اناث			
387	81.8	4.09	Total			
68	88.2	4.41	ذكور	اعضاء هيئة تدريس	تحرص الجامعة على التوعية المعلوماتية حول مكتبات الجامعة وخدماتها المختلفة	
13	84.6	4.23	اناث			
81	87.6	4.38	Total			
297	79	3.95	ذكور	طلاب		
9	60	3.00	اناث			
306	78.4	3.92	Total			
365	80.6	4.03	ذكور	Total		
22	74.6	3.73	اناث			
387	80.4	4.02	Total			
68	90.8	4.54	ذكور	اعضاء هيئة تدريس	توفر الجامعة خدمات الدعم ومساعدة المترددين على المكتبات من خلال مختصين مؤهلين وذوي خبرة.	
13	81.6	4.08	اناث			
81	89.4	4.47	Total			
297	78.4	3.92	ذكور	طلاب		
9	62.2	3.11	اناث			
306	77.8	3.89	Total			
365	80.6	4.03	ذكور	Total		
22	73.6	3.68	اناث			
387	80.2	4.01	Total			
68	89.2	4.46	ذكور	اعضاء هيئة تدريس	توفر المكتبة المراجع والمصادر والكتب والدوريات العلمية الخاصة بالتخصص.	
13	81.6	4.08	اناث			
81	88	4.40	Total			
297	77	3.85	ذكور	طلاب		
9	64.4	3.22	اناث			
306	76.6	3.83	Total			
365	79.2	3.96	ذكور	Total		
22	74.6	3.73	اناث			
387	79	3.95	Total			
68	84.2	4.21	ذكور	اعضاء هيئة تدريس	توفر الجامعة قواعد المعلومات المتنوعة المناسبة لاحتياجات المستفيدين.	
13	78.4	3.92	اناث			
81	83.2	4.16	Total			
297	77	3.85	ذكور	طلاب		
9	71.2	3.56	اناث			
306	76.8	3.84	Total			
365	78.2	3.91	ذكور	Total		
22	75.4	3.77	اناث			
387	78	3.90	Total			
68	87	4.35	ذكور	اعضاء هيئة	التقييم العام لمصادر التعلم	

13	78.2	3.91	اناث	تدريس	
81	85.6	4.28	Total		
297	78.2	3.91	ذكور	طلاب	
9	66.2	3.31	اناث		
306	77.8	3.89	Total		
365	79.8	3.99	ذكور	Total	
22	73.2	3.66	اناث		
387	79.4	3.97	Total		



تشير النتائج بالجدول والشكل السابقين الى وجود فروق بين الشطرين النسائي والرجالي في نسب التقييم لصالح المستخدمين من الشطر الرجالي وان كان من الملاحظ ضعف اعداد الاستجابات من المستخدمين بالجانب النسائي خاصة من الطالبات مما قد ينعكس على دقة التقييم.

التوصيات:

توصي وحدة قياس الأداء بالتالي:

- دراسة أسباب ضعف استجابات المستفيدين من الشطر النسائي واتخاذ التدابير والاجراءات التي تضمن رفع النسبة بالرصد التالي.
- مناقشة التقرير الحالي على مستوى المجلس الرسمي لعمادة السنة التحضيرية في ضوء تقرير رصد تقييم المستفيدين على مستوى الجامعة ككل، وتحديد جوانب الضعف فيما يتعلق بمصادر التعلم من وجهة نظر المستفيدين بالسنة التحضيرية من الشطرين واتخاذ الاجراءات/ وضع خطط التحسين التي من شأنها تحقيق تطلعات المستفيدين بالجانبين النسائي والرجالي وتحسين قيمة المؤشر بالرصد التالي (وذلك في الأمور التي تقع تحت سلطة السنة التحضيرية)، مع رفع تقرير من عمادة السنة التحضيرية لعمادة شؤون المكتبات يتضمن ما تم التوصل اليه من توصيات ومقترحات تمكن عمادة شؤون المكتبات من تحقيق تطلعات المستفيدين ورفع قيمة المؤشر بالتقارير التالية (وذلك في الأمور التي تقع تحت سلطة عمادة شؤون المكتبات).