

المؤشر (KPI - I - 07)

رضا المستفيدين عن
مصادر التعلم بجامعة نجران
(اعضاء هيئة التدريس - طلاب)

الرصد السادس الفصل الدراسي الثاني للعام الجامعي ١٤٤٠ - ١٤٤١ هـ.

مقدمة:

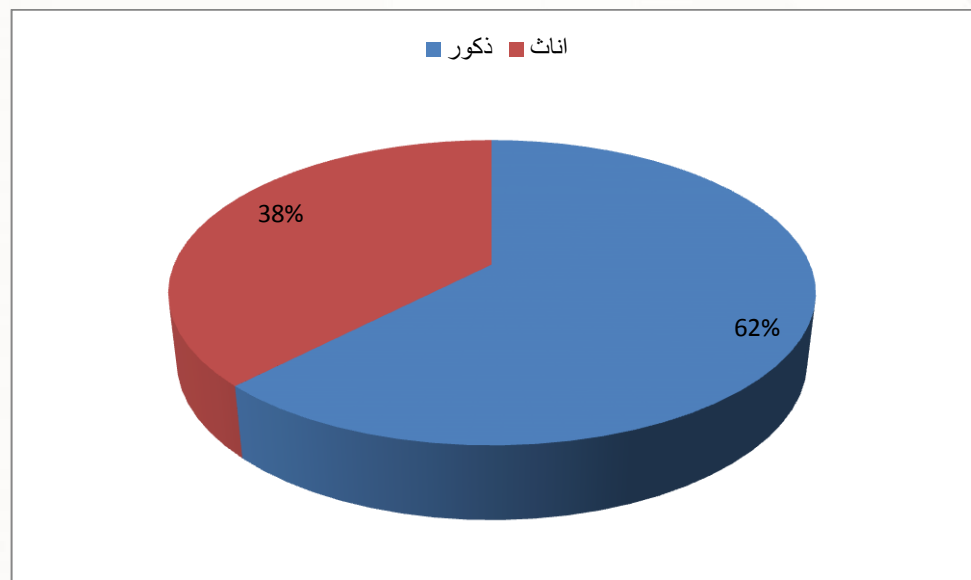
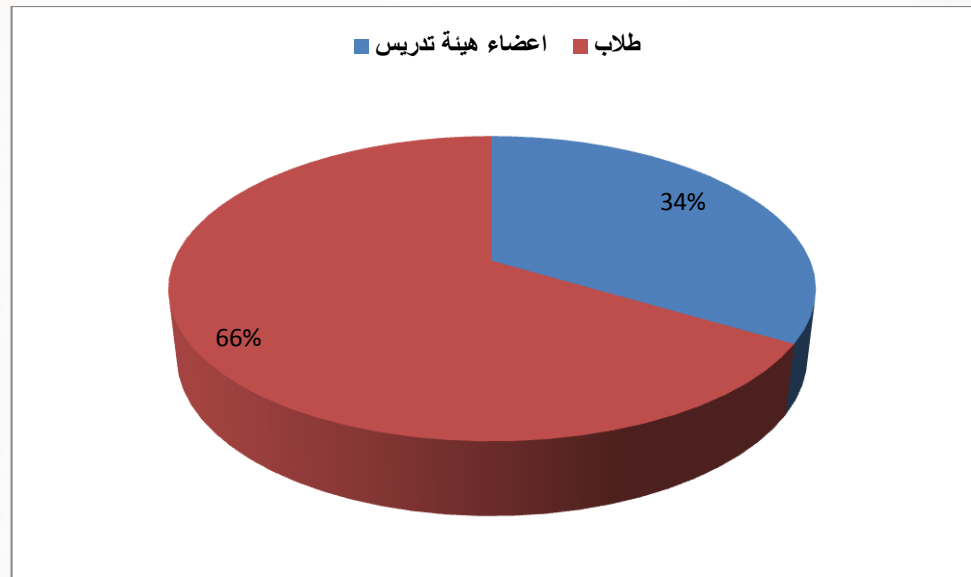
لا شك أن توفير مصادر تعلم كافية، وخدمات جيدة، تنسجم مع مستوى البرامج الأكاديمية المقدمة في الجامعة، له أهمية عظيمة في دعم التطور العلمي والنمو العقلي والفكري والثقافي لكل من لأعضاء هيئة التدريس والطلاب، فوجود مكتبة ومصادر تعلم مناسبة يدعم ويطور بشكل مباشر أداء أعضاء هيئة التدريس لوظائفهم، ويسهل من إجراء البحوث من قبل أعضاء هيئة التدريس والطلاب، وعليه تحرص جامعة نجران على إجراء تقييم جودة مصادر التعلم، والخدمات التي تقدمها المكتبة بشكل دوري ومنظم، وبناءً عليه، ووفقاً لمعايير المركز الوطني للتقويم والاعتماد الأكاديمي، ومؤشرات الخطة الاستراتيجية لجامعة نجران يتم تقييم مصادر التعلم من وجهة نظر أعضاء هيئة التدريس والطلاب.

ملخص عام:

حددت جامعة نجران (٨٠%) كقيمة مستهدفة لمؤشر تقييم درجة رضا المستفيدين عن مصادر التعلم التي توفرها جامعة نجران (متوسط ٤,٠٠ على مقياس التقدير الخماسي). وقد أظهرت النتائج أن نسبة تقييم درجة رضا المستفيدين عن مصادر التعلم التي توفرها الجامعة في العام ١٤٤٠ - ١٤٤١ هـ في الرصد الدوري السادس بلغت (٧٨,٢%) وبمتوسط (٣,٩١) حيث تم طرح استمارة استطلاع الرأي إلكترونياً على أعضاء هيئة التدريس والطلاب اللذين بلغ عددهم (١٥٥١) موزعين كما هو موضح في الجدول والشكلين التاليين:

توزيع العينة وفقاً للفئة المستهدفة، وحسب الجنس (ذكور/إناث)

النسبة	العدد	الفئة
٣٤%	٥٢٠	اعضاء هيئة تدريس
٦٦%	١٠٣١	طلبة
٦٢%	٩٦٧	ذكور (من إجمالي عدد المستجيبين)
٣٨%	٥٨٤	إناث (من إجمالي عدد المستجيبين)



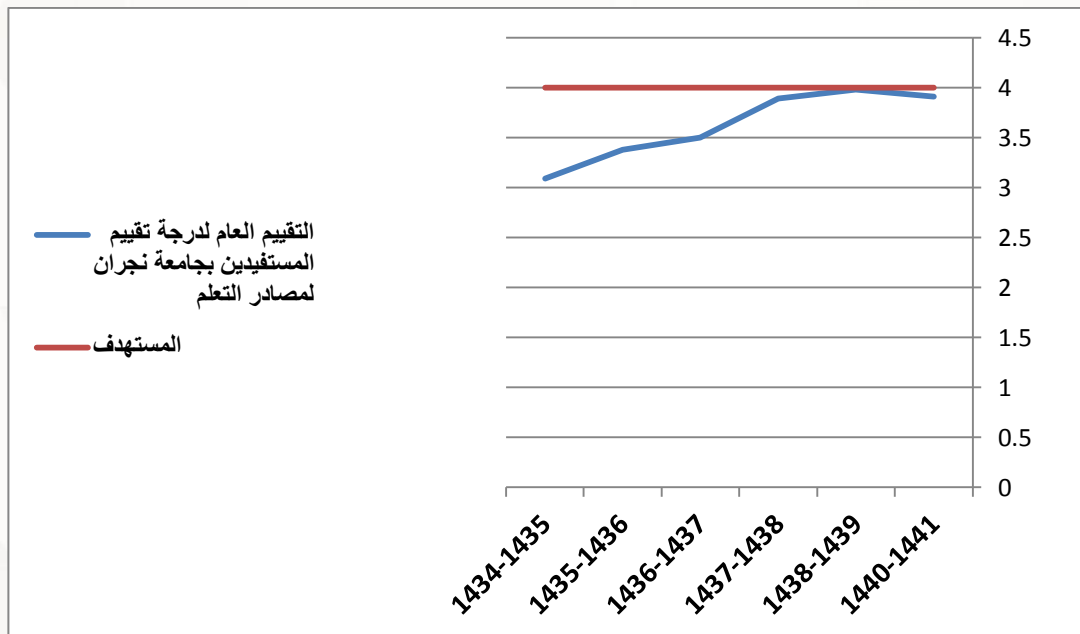
نتائج تقييم مصادر التعلم من وجهة نظر أعضاء هيئة التدريس والطلاب:

أشارت النتائج إلى اتساق نتيجة العام الحالي مع العامين السابقين كما يتضح بالجدول والشكل التاليين، حيث أنه بالرغم من الانخفاض الغير معنوي في قيمة الرضا للعام الحالي (٧٨,٢%) مقارنة بالقيمة المتحققة للعام السابق (٧٩,٦%) إلا أن النتيجة المتحققة للعام الحالي تستمر في موقعها قريبا من القيمة المستهدفة (٨٠%)

التقييم العام لدرجة تقييم رضا المستفيدين (أعضاء هيئة التدريس والطلاب) بجامعة نجران عن مصادر التعلم
بداية من العام ١٤٣٤ / ١٤٣٥ هـ

النسبة المئوية	المستهدف	التقييم العام لدرجة تقييم المستفيدين بجامعة نجران لمصادر التعلم	العام
78.2%	4	3.91	١٤٤١-١٤٤٠
79.6%	4	3.98	١٤٣٩-١٤٣٨
77.8%	4	3.89	١٤٣٨-١٤٣٧
70.0%	4	3.50	١٤٣٧-١٤٣٦
67.6%	4	3.38	١٤٣٦-١٤٣٥
61.8%	4	3.09	١٤٣٥-١٤٣٤

التقييم العام لدرجة تقييم رضا المستفيدين (أعضاء هيئة التدريس والطلاب) بجامعة نجران عن مصادر التعلم بداية من العام ١٤٣٤ / ١٤٣٥ هـ.

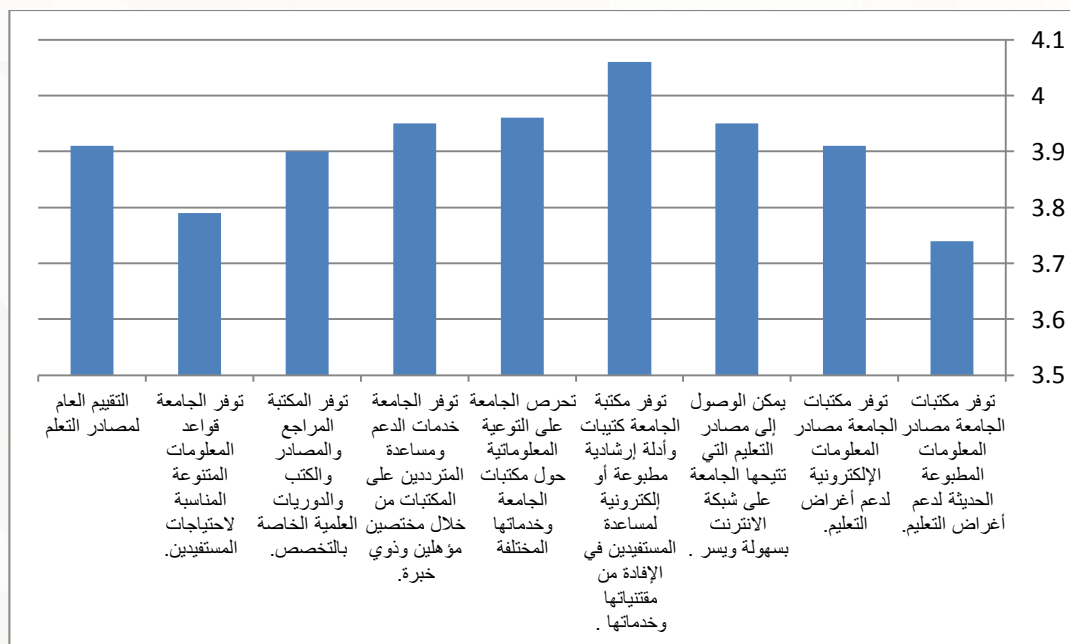


ويتضح من الجدول والشكل البياني التاليين أن تقييم المستفيدين للجوانب المختلفة لمصادر التعلم قد تراوح بين ٧٤,٨% (توافر المصادر المطبوعة لدعم أغراض التعليم) إلى ٨١,٢% (توافر الكتيبات والأدلة الإرشادية وخدمات الدعم للمستفيدين).

المتوسطات الحسابية والنسب المئوية لتقييم رضا المستفيدين من أعضاء هيئة التدريس والطلاب عن مصادر التعلم في جامعة نجران للعام ١٤٤٠ - ١٤٤١ هـ

الرقم	فقرات التقييم	المتوسط	النسبة المئوية	الدرجة
١	توفر مكتبات الجامعة مصادر المعلومات المطبوعة الحديثة لدعم أغراض التعليم.	3.74	74.8	كبيرة
٢	توفر مكتبات الجامعة مصادر المعلومات الإلكترونية لدعم أغراض التعليم.	3.91	78.2	كبيرة
٣	يمكن الوصول إلى مصادر التعليم التي تتيحها الجامعة على شبكة الانترنت بسهولة ويسر.	3.95	79	كبيرة
٤	توفر مكتبة الجامعة كتيبات وأدلة إرشادية مطبوعة أو إلكترونية لمساعدة المستفيدين في الاستفادة من مقتنياتها وخدماتها.	4.06	81.2	كبيرة
٥	تحرص الجامعة على التوعية المعلوماتية حول مكتبات الجامعة وخدماتها المختلفة	3.96	79.2	كبيرة
٦	توفر الجامعة خدمات الدعم ومساعدة المترددين على المكتبات من خلال مختصين مؤهلين وذوي خبرة.	3.95	79	كبيرة
٧	توفر المكتبة المراجع والمصادر والكتب والدوريات العلمية الخاصة بالتخصص.	3.90	78	كبيرة
٨	توفر الجامعة قواعد المعلومات المتنوعة المناسبة لاحتياجات المستفيدين.	3.79	75.8	كبيرة
	التقييم العام لمصادر التعلم	3.91	78.2	كبيرة

تقييم المستفيدين (أعضاء هيئة التدريس والطلاب) بجامعة نجران لمصادر التعلم



ومن الجدول التالي يتضح أن أقل نسبة تقييم قد سجلت لعضوات هيئة التدريس والطالبات حول تقييمهن لتوافر المصادر المطبوعة لدعم أغراض التعليم، يليها تقييم عضوات هيئة التدريس لتوافر قواعد المعلومات المتنوعة المناسبة لاحتياجات المستفيدين. كما تظهر النتائج تباين كبير بين تقييمات عضوات هيئة التدريس (٧٢,٦%) مقارنة بتقييم أقرانهن من أعضاء هيئة التدريس بالجانب الرجالي (٨١%) فيما يتعلق بتوافر المراجع والمصادر والكتب والدوريات العلمية الخاصة بالتخصص.

وعلى الصعيد الآخر سجلت جميع فئات المستفيدين ما عدا الطالبات مستويات عالية التقييم تجاوزت نسبة ٨٠% وذلك حول توفير مكتبة الجامعة للكتيبات والأدلة الإرشادية المطبوعة أو الإلكترونية لمساعدة المستفيدين في الاستفادة من مقتنياتها وخدماتها.

تقييم المستفيدين لمصادر التعلم بجامعة نجران حسب الفئة (أعضاء هيئة تدريس – طلاب) والجنس (ذكور/إناث)

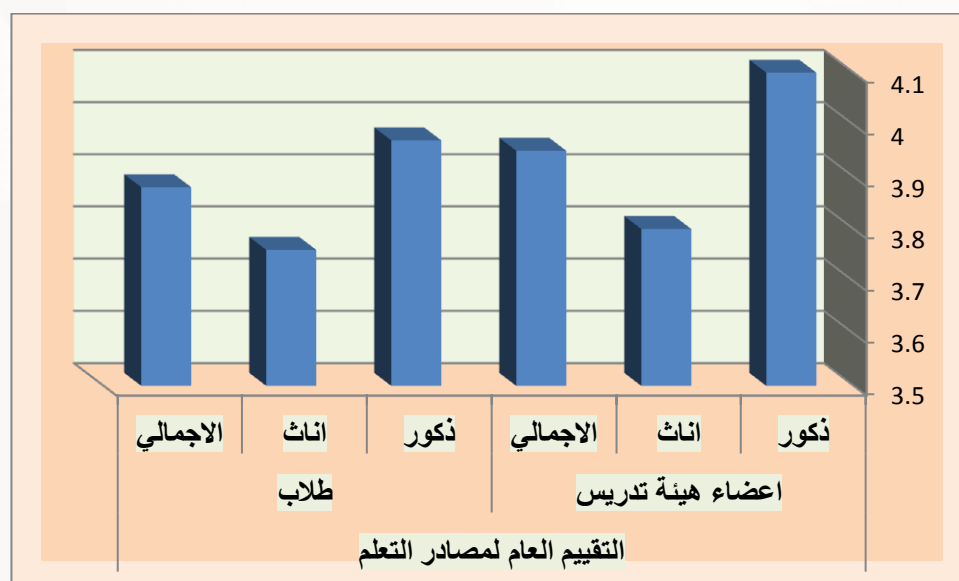
العدد	النسبة المئوية	المتوسطات الحسابية	النوع	الفئة	الفقرة
365	76.4%	3.82	ذكور	اعضاء هيئة تدريس	توفر مكتبات الجامعة مصادر المعلومات المطبوعة الحديثة لدعم أغراض التعليم.
155	68%	3.40	اناث		
520	73.8%	3.69	Total		
602	77.2%	3.86	ذكور	طلاب	
429	72.8%	3.64	اناث		
1031	75.4%	3.77	Total		
967	76.8%	3.84	ذكور	Total	
584	71.6%	3.58	اناث		
1551	74.8%	3.74	Total		
365	81.8%	4.09	ذكور	اعضاء هيئة تدريس	توفر مكتبات الجامعة مصادر المعلومات الإلكترونية لدعم أغراض التعليم.
155	76.6%	3.83	اناث		
520	80.2%	4.01	Total		
602	79.2%	3.96	ذكور	طلاب	
429	74.6%	3.73	اناث		
1031	77.4%	3.87	Total		
967	80.2%	4.01	ذكور	Total	
584	75.2%	3.76	اناث		
1551	78.2%	3.91	Total		
365	77.6%	3.88	ذكور	اعضاء هيئة تدريس	يمكن الوصول إلى مصادر التعليم التي تتيحها الجامعة على شبكة الانترنت بسهولة ويسر.
155	75.4%	3.77	اناث		
520	77%	3.85	Total		
602	82%	4.10	ذكور	طلاب	
429	76.8%	3.84	اناث		
1031	79.8%	3.99	Total		
967	80.4%	4.02	ذكور	Total	
584	76.4%	3.82	اناث		
1551	79%	3.95	Total		

365	84.8%	4.24	ذكور	اعضاء هيئة تدريس	توفر مكتبة الجامعة كتيبات وأدلة إرشادية مطبوعة أو إلكترونية لمساعدة المستفيدين في الإفادة من مقتنياتها وخدماتها.
155	85.4%	4.27	اناث		
520	85%	4.25	Total		
602	81.2%	4.06	ذكور	طلاب	
429	76.4%	3.82	اناث		
1031	79.2%	3.96	Total		
967	82.6%	4.13	ذكور	Total	
584	78.8%	3.94	اناث		
1551	81.2%	4.06	Total		
365	81%	4.05	ذكور	اعضاء هيئة تدريس	تحرص الجامعة على التوعية المعلوماتية حول مكتبات الجامعة وخدماتها المختلفة
155	78.4%	3.92	اناث		
520	80.2%	4.01	Total		
602	80.2%	4.01	ذكور	طلاب	
429	76.4%	3.82	اناث		
1031	78.6%	3.93	Total		
967	80.4%	4.02	ذكور	Total	
584	76.8%	3.84	اناث		
1551	79.2%	3.96	Total		
365	82.8%	4.14	ذكور	اعضاء هيئة تدريس	توفر الجامعة خدمات الدعم ومساعدة المتريدين على المكتبات من خلال مختصين مؤهلين وذوي خبرة.
155	80.8%	4.04	اناث		
520	82.2%	4.11	Total		
602	79.2%	3.96	ذكور	طلاب	
429	75.2%	3.76	اناث		
1031	77.4%	3.87	Total		
967	80.6%	4.03	ذكور	Total	
584	76.6%	3.83	اناث		
1551	79%	3.95	Total		
365	81.2%	4.06	ذكور	اعضاء هيئة تدريس	توفر المكتبة المراجع والمصادر والكتب والدوريات العلمية الخاصة بالتخصص.
155	72.6%	3.63	اناث		
520	78.6%	3.93	Total		
602	79.4%	3.97	ذكور	طلاب	
429	75.2%	3.76	اناث		
1031	77.6%	3.88	Total		
967	80%	4.00	ذكور	Total	
584	74.4%	3.72	اناث		
1551	78%	3.90	Total		
365	76.2%	3.81	ذكور	اعضاء هيئة تدريس	توفر الجامعة قواعد المعلومات المتنوعة المناسبة لاحتياجات المستفيدين.
155	71.6%	3.58	اناث		
520	74.8%	3.74	Total		

602	77.2%	3.86	ذكور	طلاب	
429	74.8%	3.74	إناث		
1031	76.2%	3.81	Total		
967	76.8%	3.84	ذكور	Total	
584	74%	3.70	إناث		
1551	75.8%	3.79	Total		
365	82%	4.1	ذكور	أعضاء هيئة تدريس	التقييم العام لمصادر التعلم
155	76%	3.80	إناث		
520	79.6%	3.95	Total		
602	79.4%	3.97	ذكور	طلاب	
429	75.2%	3.76	إناث		
1031	77.6%	3.88	Total		
967	79.4%	3.99	ذكور	Total	
584	75.4%	3.77	إناث		
1551	78.2%	3.91	Total		

وبصفة عامة يعكس الشكل البياني التالي انخفاض تقييمات الشطر النسائي سواء من عضوات هيئة التدريس أو الطالبات مقارنة بنظرائهن من أعضاء هيئة التدريس والطلاب بالشطر الرجالي.

الرسم البياني لتقييم المستفيدين (أعضاء هيئة التدريس والطلاب) لمصادر التعلم بجامعة نجران حسب الفئة (أعضاء هيئة تدريس - طلاب)، وحسب الجنس (ذكور/إناث)



التوصيات:

توصي وحدة قياس الأداء بدراسة عمادة شؤون المكتبات للنتائج الواردة بالتقرير الحالي، وخاصة ما يتعلق بالجوانب التي سجلت فروقا بين تقييمات الشطرين النسائي والرجالي وذلك بغرض تحديد اسباب انخفاض مستويات رضا المستفيدين بالشطرن النسائي (من الطالبات وعضوات هيئة التدريس) والعمل على جمع مقترحاتهن لاتخاذ ما يلزم من اجراءات تصحيحية وتصميم الخطط المناسبة لتقليل التباين بين الشطرين والارتقاء بنسبة التقييم بصفة عامة للمؤشر.