

مؤشر (KPI - P - 3)

كلية التمريض
"برنامج التمريض"

الإصدار الخامس عشر للفصل الدراسي الأول للعام الجامعي ١٤٤٠-١٤٤١ هـ

مقدمة :

إيماناً من وحدة قياس الأداء بأن ما لا يتم قياسه لا يمكن تطويره، وتنفيذا لرسالتها ودورها في دعم الوحدات الأكاديمية وتزويدها بالقياسات الدقيقة للأداء التي تمكنها من متابعة وتقويم أدائها لتصميم خطط التحسين المستمر في ضوء رؤية واضحة لمستوى التقدم باتجاه تحقيق المستهدف، ونظراً لطبيعة المرحلة الحالية التي تنطلق من خلالها جامعة نجران بخطى ثابتة نحو إعداد برامجها الأكاديمية لاستيفاء متطلبات الاعتماد البرامجي، تقدم وحدة قياس الأداء تقرير تقييم الطلاب لجودة المقررات الدراسية على المستوى البرامجي حيث يستوفي التقرير المؤشر (KPI-P-03) وهو أحد المؤشرات الرئيسة التي حددها المركز الوطني للتقويم والاعتماد الأكاديمي والذي ينبغي على جميع البرامج الأكاديمية قياسه بصورة دورية لرصد مستويات الأداء الفعلية والمستهدفة إلى جانب مستويات الأداء المرجعية (المقارنة المرجعية الداخلية/الخارجية).

وفي ضوء النتائج الواردة في التقرير الحالي والتي تعمل على إمداد إدارات البرامج الأكاديمية بنتائج فصلية دقيقة للمؤشر مع رصد للقيم السابقة التي تمكن البرنامج الأكاديمي من متابعة تقدمه باتجاه المستهدف المعتمد، نأمل من البرامج الأكاديمية إعداد تقرير لوصف وتحليل نتائج المؤشر (متضمناً تغيرات الأداء والمقارنات وفقاً للمقررات وجنس الطلاب)، يعمل على تحديد نقاط القوة والجوانب التي تحتاج إلى مزيداً من التحسين بصورة دقيقة وموضوعية، كما نأمل من البرامج الأكاديمية دراسة التقارير الفردية للمقررات ورصد ما ورد بها من نقاط قوة وجوانب للتحسين ومناقشة ما يمكن اتخاذه من إجراءات وخطط تحسينية واعتمادها من خلال المجالس الرسمية للارتقاء بجودة المقررات والبرنامج الأكاديمي ككل.

والله ولي التوفيق..

رئيس وحدة قياس الأداء

د. هدى يحيى اليامي

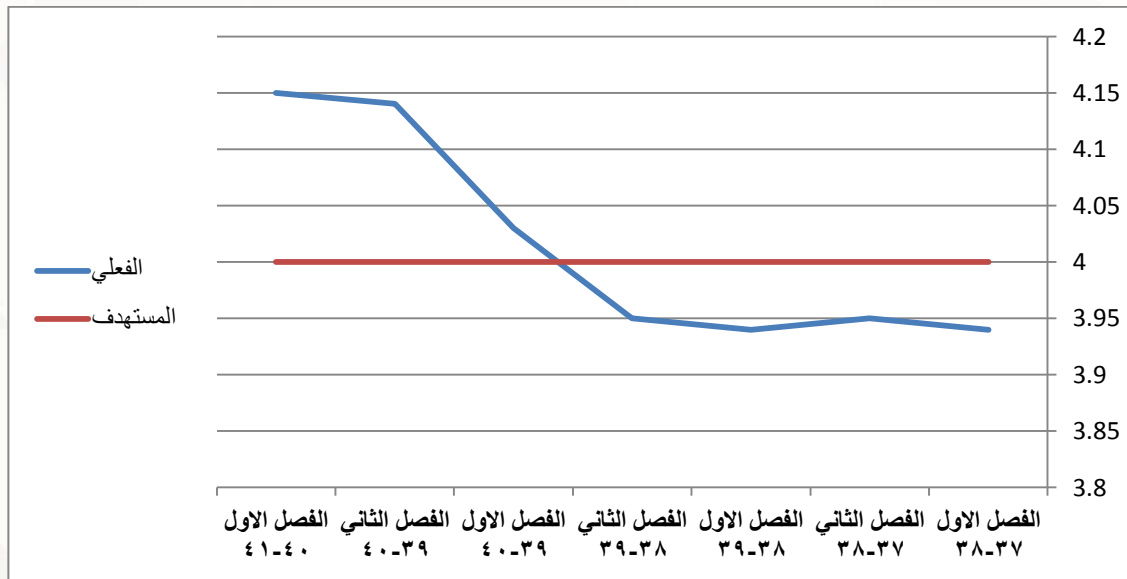
ملخص عام:

حددت جامعة نجران (٨٠%) كقيمة مستهدفة لمؤشر تقييم الطلاب لجودة المقررات (متوسط ٤,٠٠ على مقياس التقدير الخماسي).

وقد أظهرت النتائج أن نسبة تقييم الطلبة لجودة المقررات في برنامج التمريض بلغت (٨٣,٠%) وبمتوسط عام (٤,١٥) وهي أعلى من النسبة المستهدفة، وترتفع عن النسب المسجلة خلال فترة الرصد السابقة كما يظهر بالجدول (١) والشكل البياني.

جدول (١): رصد نتائج تقييم الطلاب لجودة مقررات برنامج التمريض خلال الفترة من العام ١٤٣٨/ ١٤٣٧ حتى العام ١٤٤١/ ٤٠ هـ

التمريض	الفصل الاول ٣٨-٣٧	الفصل الثاني ٣٨-٣٧	الفصل الاول ٣٩-٣٨	الفصل الثاني ٣٩-٣٨	الفصل الاول ٤٠-٣٩	الفصل الثاني ٤٠-٣٩	الفصل الاول ٤١-٤٠
متوسط التقييم العام	3.94	3.95	3.94	3.95	4.03	4.14	4.15
النسبة	78.8	79	78.8	79	80.6	82.8	83
مستوى التقييم	جيد جدا	جيد جدا	جيد جدا	جيد جدا	جيد جدا	جيد جدا	جيد جدا



ويظهر الجدول (٢) وجود فروق ذات دلالة احصائية عند مستوى دلالة (٠,٠٥) لمقارنة متوسط فترات الرصد لمؤشر جودة المقرر مع اخر رصد، مما يدل على التحسن المعنوي للمؤشر خلال فترات الرصد، والذي قد يرجع لأثر اجراءات تحسينية اتبعتها ادارة البرنامج لتحسين قيمة هذا المؤشر في ضوء دراسة التقارير السابقة وتحديد مواطن الضعف بها.

جدول (٢): اختبار (ت) للعينة الواحدة لبيان دلالة الفروق بين متوسط الرصد للفصل الدراسي الاول من العام ١٤٤٠/١٤٤١ هـ لجودة المقررات الدراسية مع متوسط الرصد السابق

متوسط الرصد للفصل الاول من العام ١٤٤٠/١٤٤١	عدد فترات الرصد	المتوسط الحسابي لفترات الرصد	الانحراف المعياري	ت	Test Value = 4.15	فرق المتوسطات
	7	3.99	.080		درجات الحرية	مستوى الدلالة
				4.827	5	.005
						.158

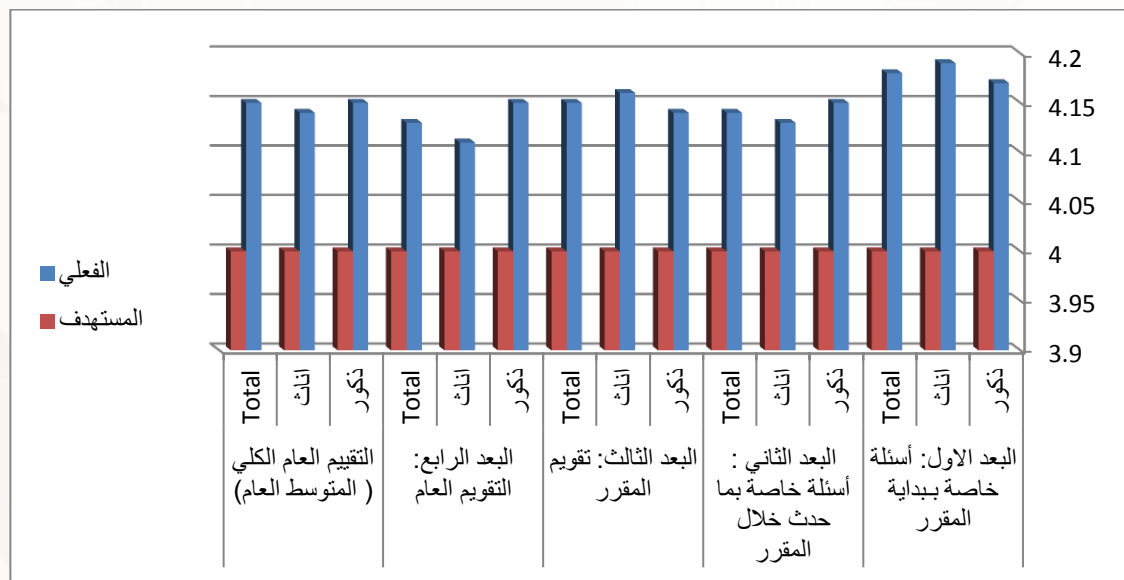
النتائج التفصيلية لتقييم جودة مقررات برنامج التمريض

جدول (٣): المتوسطات الحسابية والنسبة المئوية لفقرات استبيان تقييم جودة المقررات

النسبة المئوية	المتوسطات الحسابية	الجنس	الفقرات/ المحور
83.4	4.17	ذكور	البعد الاول: أسئلة خاصة ببداية المقرر
83.8	4.19	اناث	
83.6	4.18	Total	
84.2	4.21	ذكور	كانت الخطوط الأساسية (بما في ذلك المعلومات والمهارات التي صمم المقرر لتطويرها) واضحة بالنسبة لي.
85.2	4.26	اناث	
84.6	4.23	Total	
83.4	4.17	ذكور	كانت متطلبات النجاح في المقرر (بما في ذلك الواجبات التي يتم التقييم بناء عليها، ومحاكات التقييم) واضحة بالنسبة لي.
83.2	4.16	اناث	
83.2	4.16	Total	
83	4.15	ذكور	كانت مصادر مساعدتي في المقرر (بما في ذلك الساعات المكتبية لعضو هيئة التدريس، والمراجع) واضحة بالنسبة لي.
83.2	4.16	اناث	
83.2	4.16	Total	
83	4.15	ذكور	البعد الثاني : أسئلة خاصة بما حدث خلال المقرر
82.6	4.13	اناث	
82.8	4.14	Total	
84.2	4.21	ذكور	كان تنفيذ المقرر والأشياء التي طلب مني أداؤها متسقة مع الخطوط الأساسية للمقرر.
84	4.20	اناث	
84	4.20	Total	
83.6	4.18	ذكور	كان عضو هيئة التدريس ملتزماً بإعطاء المقرر بشكل كامل (مثل: بدأ المحاضرات في الوقت المحدد، تواجد عضو هيئة التدريس بشكل دائم، الإعداد الجيد للمواد المساعدة في التدريس، وهكذا).
82.8	4.14	اناث	
83	4.15	Total	
83.4	4.17	ذكور	لدى عضو هيئة التدريس الذي يقوم بتقديم هذا المقرر إلمام كامل بمحتوى المقرر.
83.2	4.16	اناث	
83.2	4.16	Total	
83.2	4.16	ذكور	كان عضو هيئة التدريس موجوداً للمساعدة خلال الساعات المكتبية

82.4	4.12	اناث	
82.8	4.14	Total	
83	4.15	ذكور	
83	4.15	اناث	كان عضو هيئة التدريس متحمساً لما يقوم بتدريسه .
83	4.15	Total	
83	4.15	ذكور	
82.8	4.14	اناث	كان عضو هيئة التدريس مهتماً بمدى تقدمي وكان معيناً لي
82.8	4.14	Total	
82.8	4.14	ذكور	
82.4	4.12	اناث	كان كل ما يقدم في المقرر حديثاً ومفيداً، (النصوص المقروءة، التلخيصات، المراجع، وما شابهها).
82.6	4.13	Total	
83	4.15	ذكور	
82.2	4.11	اناث	كانت المصادر التي احتجتها في هذا المقرر متوافرة كلما كنت أحتاج إليها
82.6	4.13	Total	
82.8	4.14	ذكور	
82.4	4.12	اناث	كان هناك استخدام فعال للتقنية لدعم تعليمي في هذا المقرر
82.6	4.13	Total	
83	4.15	ذكور	
82.2	4.11	اناث	وجدت تشجيعاً لإلقاء الأسئلة وتطوير أفكار خاصة في هذا المقرر
82.6	4.13	Total	
83	4.15	ذكور	
82.8	4.14	اناث	شجعت في هذا المقرر على تقديم أفضل ما عندي
82.8	4.14	Total	
82.8	4.14	ذكور	
82.4	4.12	اناث	ساعدت الأشياء التي طلبت مني في هذا المقرر (النشطة الصفية، المعامل، وهكذا) في تطوير معرفتي ومهاراتي التي يهدف المقرر لتعليمها.
82.6	4.13	Total	
82.6	4.13	ذكور	
82.6	4.13	اناث	كانت كمية العمل في هذا المقرر متناسبة مع عدد الساعات المخصصة للمقرر.
82.6	4.13	Total	
83	4.15	ذكور	
82.8	4.14	اناث	قدمت لي درجات الواجبات والاختبارات في هذا المقرر خلال وقت معقول
82.8	4.14	Total	
82.6	4.13	ذكور	
82.6	4.13	اناث	كان تصحيح واجباتي واختباراتي عادلاً ومناسباً.
82.6	4.13	Total	
82.8	4.14	ذكور	
82.6	4.13	اناث	وضحت لي الصلة بين هذا المقرر والمقررات الأخرى بالبرنامج (القسم
82.6	4.13	Total	
82.8	4.14	ذكور	
83.2	4.16	اناث	البعد الثالث: تقويم المقرر
83	4.15	Total	

83.4	4.17	ذكور	ما تعلمته في هذا المقرر مهم وسيفيدني مستقبلاً
84.4	4.22	إناث	
84	4.20	Total	
83	4.15	ذكور	ساعدني هذا المقرر على تحسين قدرتي على التفكير وحل المشكلات بدلاً من حفظ المعلومات فقط
82.4	4.12	إناث	
82.6	4.13	Total	
82.6	4.13	ذكور	ساعدني هذا المقرر على تحسين مهاراتي في العمل على شكل فريق
83	4.15	إناث	
82.8	4.14	Total	
82.2	4.11	ذكور	ساعدني هذا المقرر على تحسين قدرتي على الاتصال بفاعلية
83	4.15	إناث	
82.6	4.13	Total	
83	4.15	ذكور	البعد الرابع: التقويم العام
82.2	4.11	إناث	
82.6	4.13	Total	
83	4.15	ذكور	أشعر بالرضا بشكل عام عن مستوى جودة هذا المقرر
82.2	4.11	إناث	
82.6	4.13	Total	
83	4.15	ذكور	التقييم العام الكلي (المتوسط العام)
82.8	4.14	إناث	
83	4.15	Total	



مناقشة النتائج:

بشكل عام تشير النتائج إلى ارتفاع نسبة التقييم عن المستهدف على المستوى الاجمالي وكذلك على مستوى كل من الأبعاد الأربعة للاستبانة مع اتساق نتائج التقييم بين شطري البرنامج.

التوصيات:

توصي وحدة قياس الأداء ادارة البرنامج بتعزيز التقرير الحالي بنتائج تقييم التقارير الفردية للمقررات ودراساتها لتقييم فاعلية اجراءات التحسين التي طبقتها ادارة البرنامج في ضوء التقارير السابقة لتقييم جودة المقررات وذلك بهدف تحديد الاجراءات ذات الأثر الأكبر على مستوى الأداء لتعزيزها واتخاذ ما يلزم لضمان استمرار ارتفاع المؤشر وتحقيقه للمستهدف.

كما توصي الوحدة بالاستفادة من استمارة تقييم المقرر على مستوى المقررات الفردية في استخراج معلومات حول تقييم الطلاب لكل من فاعلية التدريس، فاعلية طرق التقييم، مصادر التعلم، انجاز الطلاب لمخرجات التعلم، الدعم والارشاد وفقا للجدول التالي:

المؤشر	رقم العبارة ذات العلاقة باستمارة تقييم المقرر
فاعلية التدريس	١٦، ١٥، ١٣، ٨، ٦، ٥، ٤، ١
فاعلية طرق تقييم الطلاب	١٨، ١٧، ٢
جودة مصادر التعلم	١٢، ١١، ١٠، ٣
انجاز الطلاب لمخرجات التعلم	٢٣، ٢٢، ٢١، ٢٠
جودة عمليات الدعم والارشاد	١٩، ١٤، ٩، ٧