



مؤشر (KPI - P - 3)

كلية الطب

"برنامج الطب"

الإصدار الخامس عشر للفصل الدراسي الأول للعام الجامعي ١٤٤٠-١٤٤١ هـ

مقدمة :

إيماناً من وحدة قياس الأداء بأن ما لا يتم قياسه لا يمكن تطويره، وتنفيذا لرسالتها ودورها في دعم الوحدات الأكاديمية وتزويدها بالقياسات الدقيقة للأداء التي تمكنها من متابعة وتقويم أدائها لتصميم خطط التحسين المستمر في ضوء رؤية واضحة لمستوى التقدم باتجاه تحقيق المستهدف، ونظراً لطبيعة المرحلة الحالية التي تنطلق من خلالها جامعة نجران بخطة ثابتة نحو إعداد برامجها الأكاديمية لاستيفاء متطلبات الاعتماد البرامجي، تقدم وحدة قياس الأداء تقرير تقييم الطلاب لجودة المقررات الدراسية على المستوى البرامجي حيث يستوفي التقرير المؤشر (KPI-P-03) وهو أحد المؤشرات الرئيسة التي حددها المركز الوطني للتقويم والاعتماد الأكاديمي والذي ينبغي على جميع البرامج الأكاديمية قياسه بصورة دورية لرصد مستويات الأداء الفعلية والمستهدفة إلى جانب مستويات الأداء المرجعية (المقارنة المرجعية الداخلية/الخارجية).

وفي ضوء النتائج الواردة في التقرير الحالي والتي تعمل على إمداد إدارات البرامج الأكاديمية بنتائج فصلية دقيقة للمؤشر مع رصد للقيم السابقة التي تمكن البرنامج الأكاديمي من متابعة تقدمه باتجاه المستهدف المعتمد، نأمل من البرامج الأكاديمية إعداد تقرير لوصف وتحليل نتائج المؤشر (متضمناً تغيرات الأداء والمقارنات وفقاً للمقررات وجنس الطلاب)، يعمل على تحديد نقاط القوة والجوانب التي تحتاج إلى مزيداً من التحسين بصورة دقيقة وموضوعية، كما نأمل من البرامج الأكاديمية دراسة التقارير الفردية للمقررات ورصد ما ورد بها من نقاط قوة وجوانب للتحسين ومناقشة ما يمكن اتخاذه من إجراءات وخطط تحسينية واعتمادها من خلال المجالس الرسمية للارتقاء بجودة المقررات والبرنامج الأكاديمي ككل.

والله ولي التوفيق..

رئيس وحدة قياس الأداء

د. هدى يحيى اليامي

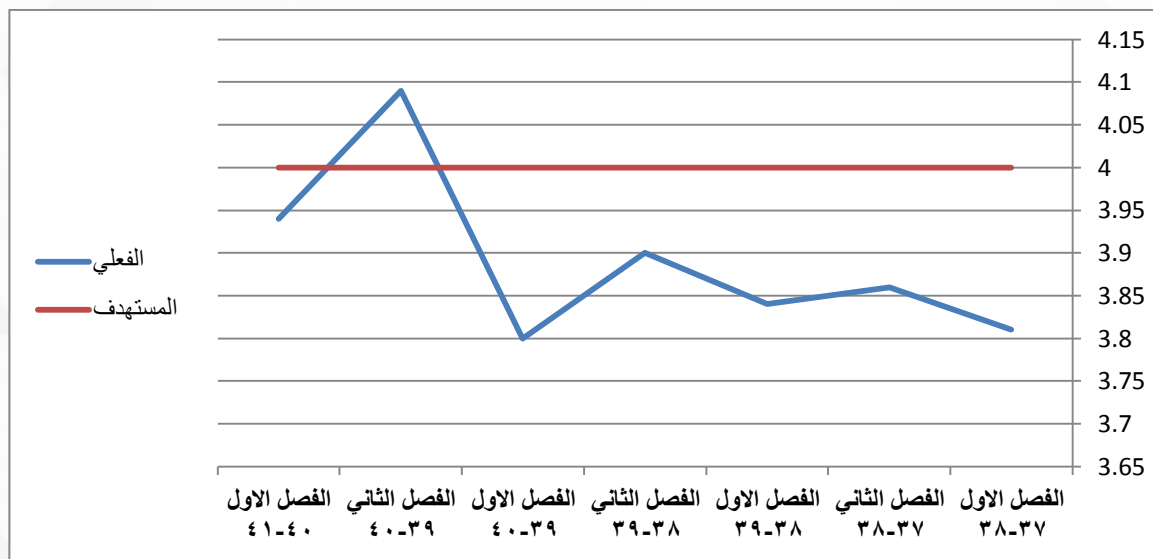
ملخص عام:

حددت جامعة نجران (٨٠%) كقيمة مستهدفة لمؤشر تقييم الطلاب لجودة المقررات (متوسط ٤,٠٠ على مقياس التقدير الخماسي).

وقد أظهرت النتائج أن نسبة تقييم الطلبة لجودة المقررات في برنامج الطب بلغت (٧٨,٨%) وبمتوسط عام (٣,٩٤) وهي أقل من النسبة المستهدفة.

جدول (١): رصد نتائج تقييم الطلاب لجودة مقررات برنامج الطب خلال الفترة من العام ١٤٣٧/ ١٤٣٨ حتى العام ١٤٤١/ ٤٠

الطب	الفصل الاول	الفصل الثاني	الفصل الاول	الفصل الثاني	الفصل الاول	الفصل الثاني	الفصل الاول
	٣٨-٣٧	٣٨-٣٧	٣٩-٣٨	٣٩-٣٨	٤٠-٣٩	٤٠-٣٩	٤١-٤٠
متوسط التقييم العام	3.81	3.86	3.84	3.90	3.80	4.09	3.94
النسبة	76.2	77.2	76.8	78.00	76.00	81.8	78.8
مستوى التقييم	جيد جدا	جيد جدا	جيد جدا	جيد جدا	جيد جدا	جيد جدا	جيد جدا



ويظهر الجدول (٢) عدم وجود فروق ذات دلالة احصائية عند مستوى دلالة (٠,٠٥) لمقارنة متوسط فترات الرصد لمؤشر جودة المقرر مع اخر رصد، مما يدل على عدم تحسن معنوي للمؤشر خلال فترات الرصد، والذي يتطلب اجراءات تحسينية من ادارة البرنامج لتحسين قيمة هذا المؤشر في ضوء دراسة التقارير السابقة وتحديد مواطن الضعف بها ودراسة أسبابها.

جدول (٢): اختبار (ت) للعينة الواحدة لبيان دلالة الفروق بين متوسط الرصد للفصل الدراسي الاول من العام ١٤٤٠/ ١٤٤١ هـ لجودة المقررات الدراسية مع متوسط الرصد السابق

متوسط الرصد للفصل الاول من العام	عدد فترات الرصد	المتوسط الحسابي	الانحراف المعياري	ت	Test Value = ٣,٩٤	فرق المتوسطات
----------------------------------	-----------------	-----------------	-------------------	---	-------------------	---------------

				لفترات الرصد	7	3.88	0.107		١٤٤١/١٤٤٠
	مستوى الدلالة	درجات الحرية							
.057	.253	5	1.292						

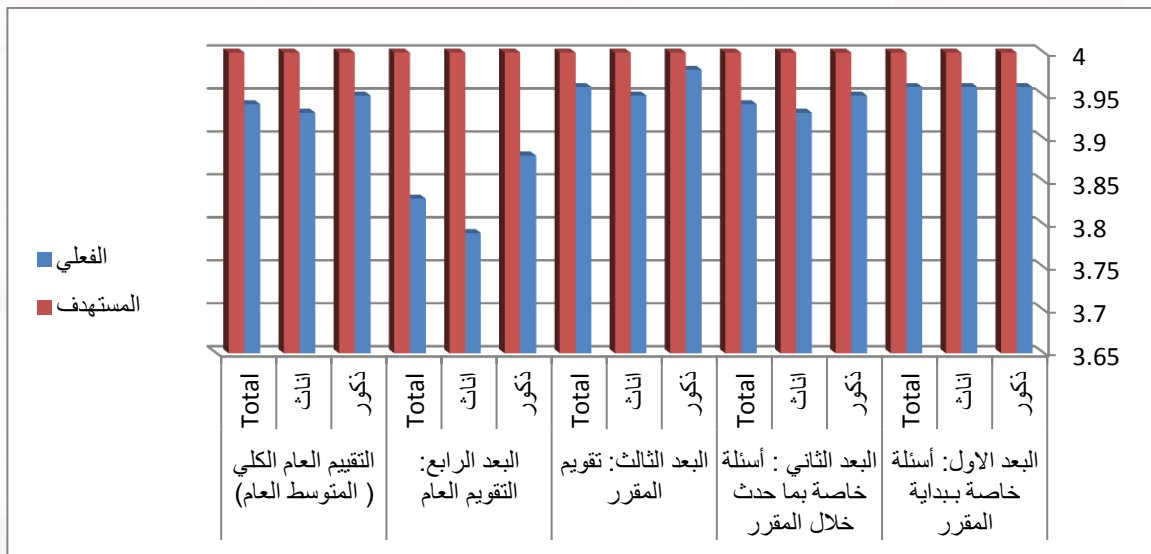
النتائج التفصيلية لتقييم جودة مقررات برنامج الطب

جدول (٣): المتوسطات الحسابية والنسبة المئوية لفقرات استبيان تقييم جودة المقررات.

النسبة المئوية	المتوسطات الحسابية	الجنس	الفقرات/ المحور
79.2	3.96	ذكور	البعد الاول: أسئلة خاصة ببداية المقرر
79.2	3.96	اناث	
79.2	3.96	Total	
79.6	3.98	ذكور	كانت الخطوط الأساسية (بما في ذلك المعلومات والمهارات التي صمم المقرر لتطويرها) واضحة بالنسبة لي.
79.2	3.96	اناث	
79.4	3.97	Total	
78.6	3.93	ذكور	كانت متطلبات النجاح في المقرر (بما في ذلك الواجبات التي يتم التقييم بناء عليها، ومحكات التقييم) واضحة بالنسبة لي.
79.6	3.98	اناث	
79.2	3.96	Total	
79	3.95	ذكور	كانت مصادر مساعدتي في المقرر (بما في ذلك الساعات المكتبية لعضو هيئة التدريس، والمراجع) واضحة بالنسبة لي.
78.8	3.94	اناث	
78.8	3.94	Total	
79	3.95	ذكور	البعد الثاني : أسئلة خاصة بما حدث خلال المقرر
78.6	3.93	اناث	
78.8	3.94	Total	
79.4	3.97	ذكور	كان تنفيذ المقرر والأشياء التي طلب مني أداؤها متسقة مع الخطوط الأساسية للمقرر.
79.4	3.97	اناث	
79.4	3.97	Total	
79.6	3.98	ذكور	كان عضو هيئة التدريس ملتزماً بإعطاء المقرر بشكل كامل (مثل: بدأ المحاضرات في الوقت المحدد، تواجد عضو هيئة التدريس بشكل دائم، الإعداد الجيد للمواد المساعدة في التدريس، وهكذا).
81	4.05	اناث	
80.2	4.01	Total	
80.4	4.02	ذكور	لدى عضو هيئة التدريس الذي يقوم بتقديم هذا المقرر إلمام كامل بمحتوى المقرر.
80.8	4.04	اناث	
80.6	4.03	Total	
79.2	3.96	ذكور	كان عضو هيئة التدريس موجوداً للمساعدة خلال الساعات المكتبية
80.2	4.01	اناث	
79.8	3.99	Total	
79.8	3.99	ذكور	كان عضو هيئة التدريس متحمساً لما يقوم بتدريسه .
80	4.00	اناث	

80	4.00	Total	
78.2	3.91	ذكور	كان عضو هيئة التدريس مهتماً بمدى تقدمي وكان معيناً لي
77.4	3.87	اناث	
77.8	3.89	Total	
78.8	3.94	ذكور	كان كل ما يقدم في المقرر حديثاً ومفيداً، (النصوص المقرءة، التلخيصات، المراجع، وما شابهها).
77.6	3.88	اناث	
78.2	3.91	Total	
78.4	3.92	ذكور	كانت المصادر التي احتجتها في هذا المقرر متوافرة كلما كنت أحتاج إليها
77.6	3.88	اناث	
78	3.90	Total	
78.8	3.94	ذكور	كان هناك استخدام فعال للتقنية لدعم تعليمي في هذا المقرر
78.2	3.91	اناث	
78.4	3.92	Total	
78.6	3.93	ذكور	وجدت تشجيعاً لإلقاء الأسئلة وتطوير أفكار خاصة في هذا المقرر
77.4	3.87	اناث	
78	3.90	Total	
78.6	3.93	ذكور	شجعت في هذا المقرر على تقديم أفضل ما عندي
77	3.85	اناث	
77.8	3.89	Total	
79	3.95	ذكور	ساعدت الأشياء التي طلبت مني في هذا المقرر (النشطة الصفية، المعامل، وهكذا) في تطوير معرفتي ومهاراتي التي يهدف المقرر لتعليمها.
77.4	3.87	اناث	
78.2	3.91	Total	
78.8	3.94	ذكور	كانت كمية العمل في هذا المقرر متناسبة مع عدد الساعات المعتمدة المخصصة للمقرر.
76.6	3.83	اناث	
77.8	3.89	Total	
79.2	3.96	ذكور	قدمت لي درجات الواجبات والاختبارات في هذا المقرر خلال وقت معقول
78.8	3.94	اناث	
79	3.95	Total	
78.8	3.94	ذكور	كان تصحيح واجباتي واختباراتي عادلاً ومناسباً.
78	3.90	اناث	
78.4	3.92	Total	
79.8	3.99	ذكور	وضحت لي الصلة بين هذا المقرر والمقررات الأخرى بالبرنامج (القسم
78.8	3.94	اناث	
79.2	3.96	Total	
79.6	3.98	ذكور	البعد الثالث: تقويم المقرر
79	3.95	اناث	
79.2	3.96	Total	
80.6	4.03	ذكور	ما تعلمته في هذا المقرر مهم وسيفيدني مستقبلاً
81.2	4.06	اناث	
81	4.05	Total	
79.2	3.96	ذكور	ساعدني هذا المقرر على تحسين قدرتي على التفكير وحل المشكلات بدلاً من حفظ المعلومات فقط

77.6	3.88	اناث	
78.4	3.92	Total	
78.8	3.94	ذكور	
78.4	3.92	اناث	ساعدني هذا المقرر على تحسين مهاراتي في العمل على شكل فريق
78.6	3.93	Total	
79.4	3.97	ذكور	
78.6	3.93	اناث	ساعدني هذا المقرر على تحسين قدرتي على الاتصال بفاعلية
79	3.95	Total	
77.6	3.88	ذكور	
75.8	3.79	اناث	البعد الرابع: التقويم العام
76.6	3.83	Total	
77.6	3.88	ذكور	
75.8	3.79	اناث	أشعر بالرضا بشكل عام عن مستوى جودة هذا المقرر
76.6	3.83	Total	
79	3.95	ذكور	
78.6	3.93	اناث	التقييم العام الكلي (المتوسط العام)
78.8	3.94	Total	



مناقشة النتائج:

بشكل عام تشير النتائج إلى عدم تحقيق المستهدف لهذا المؤشر، وإن كانت النتائج التفصيلية تشير إلى وجود تفاوت بين تقييمات الشطرين لصالح شطر الطلاب.

التوصيات:

توصي وحدة قياس الأداء ادارة البرنامج بالتالي:

- تعزيز التقرير الحالي بنتائج تقييم التقارير الفردية للمقررات ودراساتها لتقييم فاعلية اجراءات التحسين التي طبقتها ادارة البرنامج في ضوء التقارير السابقة لتقييم جودة المقررات وذلك بهدف تحديد الاجراءات ذات الأثر الأكبر على مستوى الأداء لتعزيزها واتخاذ ما يلزم لتحقيق ارتفاع المؤشر وتحقيقه للمستهدف.

- دراسة أسباب التفاوت في نتائج التقييم بين شطري البرنامج وذلك على مستوى المقررات لتحديد مواطن الضعف وتحليل أسبابها لوضع خطط علاجية وإجراءات تحسينية وتصحيحية مناسبة.
- الاستفادة من استمارة تقويم المقرر على مستوى المقررات الفردية في استخراج معلومات حول تقييم الطلاب لكل من فاعلية التدريس، فاعلية طرق التقييم، مصادر التعلم، انجاز الطلاب لمخرجات التعلم، الدعم والارشاد وفقا للجدول التالي:

المؤشر	رقم العبارة ذات العلاقة باستمارة تقييم المقرر
فاعلية التدريس	١٦، ١٥، ١٣، ٨، ٦، ٥، ٤، ١
فاعلية طرق تقييم الطلاب	١٨، ١٧، ٢
جودة مصادر التعلم	١٢، ١١، ١٠، ٣
انجاز الطلاب لمخرجات التعلم	٢٣، ٢٢، ٢١، ٢٠
جودة عمليات الدعم والارشاد	١٩، ١٤، ٩، ٧