



مؤشر (KPI - P - 3)

كلية العلوم والآداب (شرورة)
"برنامج اللغة العربية"

مقدمة :

إيماناً من وحدة قياس الأداء بأن ما لا يتم قياسه لا يمكن تطويره، وتنفيذاً لرسالتها ودورها في دعم الوحدات الأكاديمية وتزويدها بالقياسات الدقيقة للأداء التي تمكنها من متابعة وتقويم أدائها لتصميم خطط التحسين المستمر في ضوء رؤية واضحة لمستوى التقدم باتجاه تحقيق المستهدف، ونظراً لطبيعة المرحلة الحالية التي تنطلق من خلالها جامعة نجران بخطة ثابتة نحو إعداد برامجها الأكاديمية لاستيفاء متطلبات الاعتماد البرامجي، تقدم وحدة قياس الأداء تقرير تقييم الطلاب لجودة المقررات الدراسية على المستوى البرامجي حيث يستوفي التقرير المؤشر (KPI-P-03) وهو أحد المؤشرات الرئيسة التي حددها المركز الوطني للتقويم والاعتماد الأكاديمي والذي ينبغي على جميع البرامج الأكاديمية قياسه بصورة دورية لرصد مستويات الأداء الفعلية والمستهدفة إلى جانب مستويات الأداء المرجعية (المقارنة المرجعية الداخلية/الخارجية).

وفي ضوء النتائج الواردة في التقرير الحالي والتي تعمل على إمداد إدارات البرامج الأكاديمية بنتائج فصلية دقيقة للمؤشر مع رصد للقيم السابقة التي تمكن البرنامج الأكاديمي من متابعة تقدمه باتجاه المستهدف المعتمد، نأمل من البرامج الأكاديمية إعداد تقرير لوصف وتحليل نتائج المؤشر (متضمناً تغيرات الأداء والمقارنات وفقاً للمقررات وجنس الطلاب)، يعمل على تحديد نقاط القوة والجوانب التي تحتاج إلى مزيداً من التحسين بصورة دقيقة وموضوعية، كما نأمل من البرامج الأكاديمية دراسة التقارير الفردية للمقررات ورصد ما ورد بها من نقاط قوة وجوانب للتحسين ومناقشة ما يمكن اتخاذه من إجراءات وخطط تحسينية واعتمادها من خلال المجالس الرسمية للارتقاء بجودة المقررات والبرنامج الأكاديمي ككل.

والله ولي التوفيق..

رئيس وحدة قياس الأداء

د. هدى يحيى اليامي

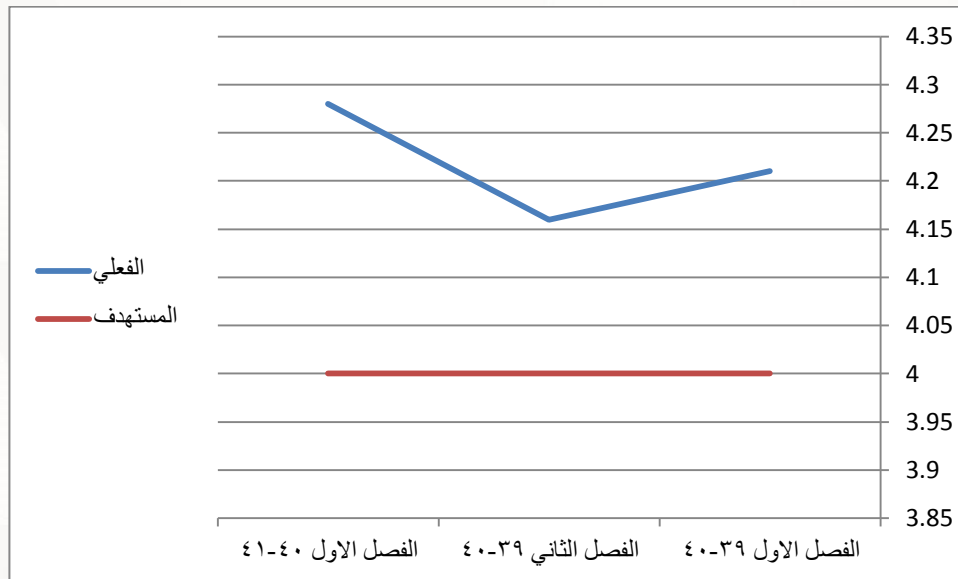
ملخص عام:

حددت جامعة نجران (٨٠%) كقيمة مستهدفة لمؤشر تقييم الطلاب لجودة المقررات وبمتوسط (٤,٠٠) على مقياس التقدير الخماسي.

وقد أظهرت النتائج أن نسبة تقييم الطلاب لجودة المقررات في برنامج اللغة العربية هي (٨٥,٦%) وبمتوسط عام (٤,٢٨) وهي اعلى من النسبة المستهدفة.

جدول (١): مقارنة نتائج تقييم الطلاب لجودة مقررات برنامج - برنامج اللغة العربية - ١٤٣٩ / ١٤٤٠ هـ

اللغة العربية	الفصل الاول ٤٠-٣٩	الفصل الثاني ٤٠-٣٩	الفصل الاول ٤١-٤٠
متوسط التقييم العام	4.21	4.16	4.28
النسبة	84.2	83.2	85.6
مستوى التقييم	ممتاز	جيد جدا	ممتاز



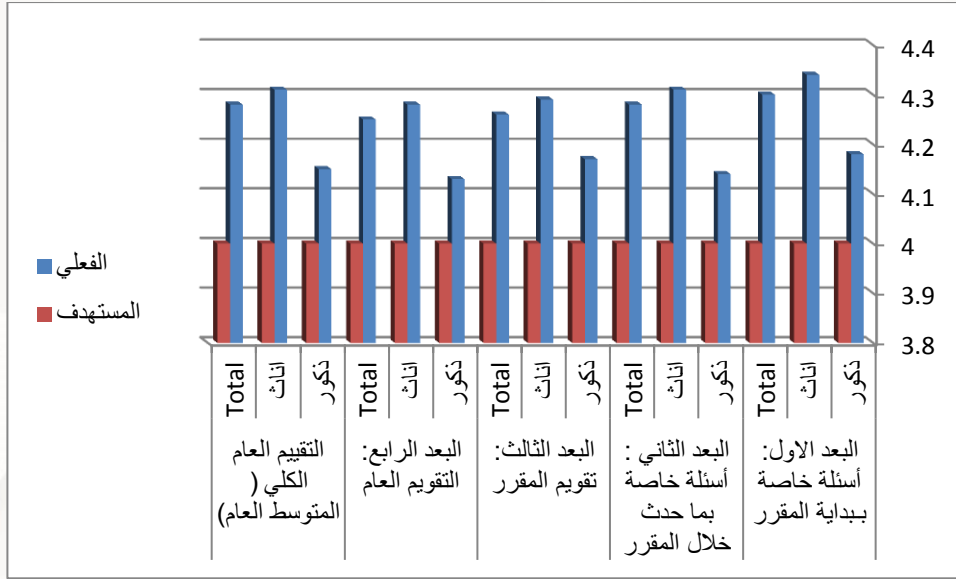
النتائج التفصيلية لتقييم جودة مقررات برنامج اللغة العربية

جدول (٣): المتوسطات الحسابية والنسبة المئوية لفقرات استبيان تقييم جودة المقررات

الدرجة المئوية	المتوسطات الحسابية	الجنس	استبانة التقييم
83.6	4.18	ذكور	البعد الاول: أسئلة خاصة ببداية المقرر
86.8	4.34	اناث	
86	4.30	Total	

الدرجة السنوية	المتوسطات الحسابية	الجنس	استبانة التقييم
84.2	4.21	ذكور	كانت الخطوط الأساسية (بما في ذلك المعلومات والمهارات التي صمم المقرر لتطويرها) واضحة بالنسبة لي.
88	4.40	اناث	
87.2	4.36	Total	
84	4.20	ذكور	كانت متطلبات النجاح في المقرر (بما في ذلك الواجبات التي يتم التقييم بناء عليها، ومحكات التقييم) واضحة بالنسبة لي.
86	4.30	اناث	
85.4	4.27	Total	
82.8	4.14	ذكور	كانت مصادر مساعدتي في المقرر (بما في ذلك الساعات المكتبية لعضو هيئة التدريس، والمراجع) واضحة بالنسبة لي.
86.4	4.32	اناث	
85.6	4.28	Total	
82.8	4.14	ذكور	البعد الثاني : أسئلة خاصة بما حدث خلال المقرر
86.2	4.31	اناث	
85.6	4.28	Total	
83	4.15	ذكور	كان تنفيذ المقرر والأشياء التي طلب مني أدائها متسقة مع الخطوط الأساسية للمقرر.
87	4.35	اناث	
86.2	4.31	Total	
82.8	4.14	ذكور	كان عضو هيئة التدريس ملتزماً بإعطاء المقرر بشكل كامل (مثل: بدأ المحاضرات في الوقت المحدد، تواجد عضو هيئة التدريس بشكل دائم، الإعداد الجيد للمواد المساعدة في التدريس، وهكذا).
86.4	4.32	اناث	
85.6	4.28	Total	
82.4	4.12	ذكور	لدى عضو هيئة التدريس الذي يقوم بتقديم هذا المقرر إلمام كامل بمحتوى المقرر.
86.6	4.33	اناث	
85.6	4.28	Total	
83.2	4.16	ذكور	كان عضو هيئة التدريس موجوداً للمساعدة خلال الساعات المكتبية
85.8	4.29	اناث	
85.2	4.26	Total	
83.2	4.16	ذكور	كان عضو هيئة التدريس متحمساً لما يقوم بتدريسه .
86.4	4.32	اناث	
85.8	4.29	Total	
82.8	4.14	ذكور	كان عضو هيئة التدريس مهتماً بمدى تقدمي وكان معيناً لي
85.8	4.29	اناث	
85.2	4.26	Total	
83	4.15	ذكور	كان كل ما يقدم في المقرر حديثاً ومفيداً، (النصوص المقروءة، التلخيصات، المراجع، وما شابهها).
86.4	4.32	اناث	
85.6	4.28	Total	
83	4.15	ذكور	كانت المصادر التي احتجتها في هذا المقرر متوافرة كلما كنت أحتاج إليها
85.8	4.29	اناث	
85.2	4.26	Total	
82.6	4.13	ذكور	كان هناك استخدام فعال للتقنية لدعم تعليمي في هذا المقرر
86.2	4.31	اناث	
85.4	4.27	Total	
82.2	4.11	ذكور	وجدت تشجيعاً لإلقاء الأسئلة وتطوير أفكار خاصة في هذا المقرر
86	4.30	اناث	
85.2	4.26	Total	

الدرجة المنوية	المتوسطات الحسابية	الجنس	استبانة التقييم
82.8	4.14	ذكور	شجعت في هذا المقرر على تقديم أفضل ما عندي
86.2	4.31	اناث	
85.6	4.28	Total	
82.2	4.11	ذكور	ساعدت الأشياء التي طلبت مني في هذا المقرر (النشطة الصفية، المعامل، وهكذا) في تطوير معرفتي ومهاراتي التي يهدف المقرر لتعليمها.
86	4.30	اناث	
85.2	4.26	Total	
83.2	4.16	ذكور	كانت كمية العمل في هذا المقرر متناسبة مع عدد الساعات المعتمدة المخصصة للمقرر.
86.6	4.33	اناث	
85.8	4.29	Total	
83	4.15	ذكور	قدمت لي درجات الواجبات والاختبارات في هذا المقرر خلال وقت معقول
86.2	4.31	اناث	
85.6	4.28	Total	
83	4.15	ذكور	كان تصحيح واجباتي واختباراتي عادلاً ومناسباً.
86	4.30	اناث	
85.4	4.27	Total	
82.4	4.12	ذكور	وضحت لي الصلة بين هذا المقرر والمقررات الأخرى بالبرنامج (القسم).
86.4	4.32	اناث	
85.6	4.28	Total	
83.4	4.17	ذكور	البعد الثالث: تقويم المقرر
85.8	4.29	اناث	
85.2	4.26	Total	
83.8	4.19	ذكور	ما تعلمته في هذا المقرر مهم وسيفيدني مستقبلاً
86.8	4.34	اناث	
86.2	4.31	Total	
83.2	4.16	ذكور	ساعدني هذا المقرر على تحسين قدرتي على التفكير وحل المشكلات بدلاً من حفظ المعلومات فقط
85.2	4.26	اناث	
84.8	4.24	Total	
83.2	4.16	ذكور	ساعدني هذا المقرر على تحسين مهاراتي في العمل على شكل فريق
85.8	4.29	اناث	
85.2	4.26	Total	
83.4	4.17	ذكور	ساعدني هذا المقرر على تحسين قدرتي على الاتصال بفاعلية
85.4	4.27	اناث	
84.8	4.24	Total	
82.6	4.13	ذكور	البعد الرابع: التقويم العام
85.6	4.28	اناث	
85	4.25	Total	
82.6	4.13	ذكور	أشعر بالرضا بشكل عام عن مستوى جودة هذا المقرر
85.6	4.28	اناث	
85	4.25	Total	
83	4.15	ذكور	التقييم العام الكلي (المتوسط العام)
86.2	4.31	اناث	
85.6	4.28	Total	



مناقشة النتائج:

بشكل عام تشير النتائج إلى ارتفاع في نسبة التقييم عن المستهدف، كما تظهر النتائج وجود تفاوت بين تقييمات الطلبة بشطري البرنامج لصالح شطر الطالبات.

التوصيات:

توصي وحدة قياس الأداء ادارة البرنامج بالتالي:

- دراسة أسباب التفاوت في التقييم بين شطري البرنامج واتخاذ الإجراءات التصحيحية التي تضمن الاتساق بين الشطرين مع دراسة أسباب انخفاض قيمة المؤشر بشطر الطلاب ووضع خطة تحسين مناسبة تضمن رفع قيمة المؤشر.
- دراسة النتائج الواردة بالتقرير الحالي وتعزيزها بنتائج التقييمات الفردية للمقررات لتحديد نسبة مساهمة المقررات في تعزيز ورفع قيمة المؤشر على مستوى البرنامج ككل وكذلك المقررات التي تتطلب مزيد من الإجراءات للحفاظ على تحقيق المستهدف ورفع قيمة المؤشر.
- الاستفادة من نتائج تقويم المقررات الفردية في استخراج معلومات حول تقييم الطلبة لكل من فاعلية التدريس، فاعلية طرق التقييم، مصادر التعلم، انجاز الطلاب لمخرجات التعلم، الدعم والارشاد وذلك لتحديد البنود التي تحتاج لمزيد من التحسين على مستوى المقررات "وخاصة في شطر الطلاب" وفقا للجدول التالي:

رقم العبارة ذات العلاقة باستمارة تقييم المقرر	المؤشر
١٦، ١٥، ١٣، ٨، ٦، ٥، ٤، ١	فاعلية التدريس
١٨، ١٧، ٢	فاعلية طرق تقييم الطلاب
١٢، ١١، ١٠، ٣	جودة مصادر التعلم
٢٣، ٢٢، ٢١، ٢٠	انجاز الطلاب لمخرجات التعلم
١٩، ١٤، ٩، ٧	جودة عمليات الدعم والإرشاد

